

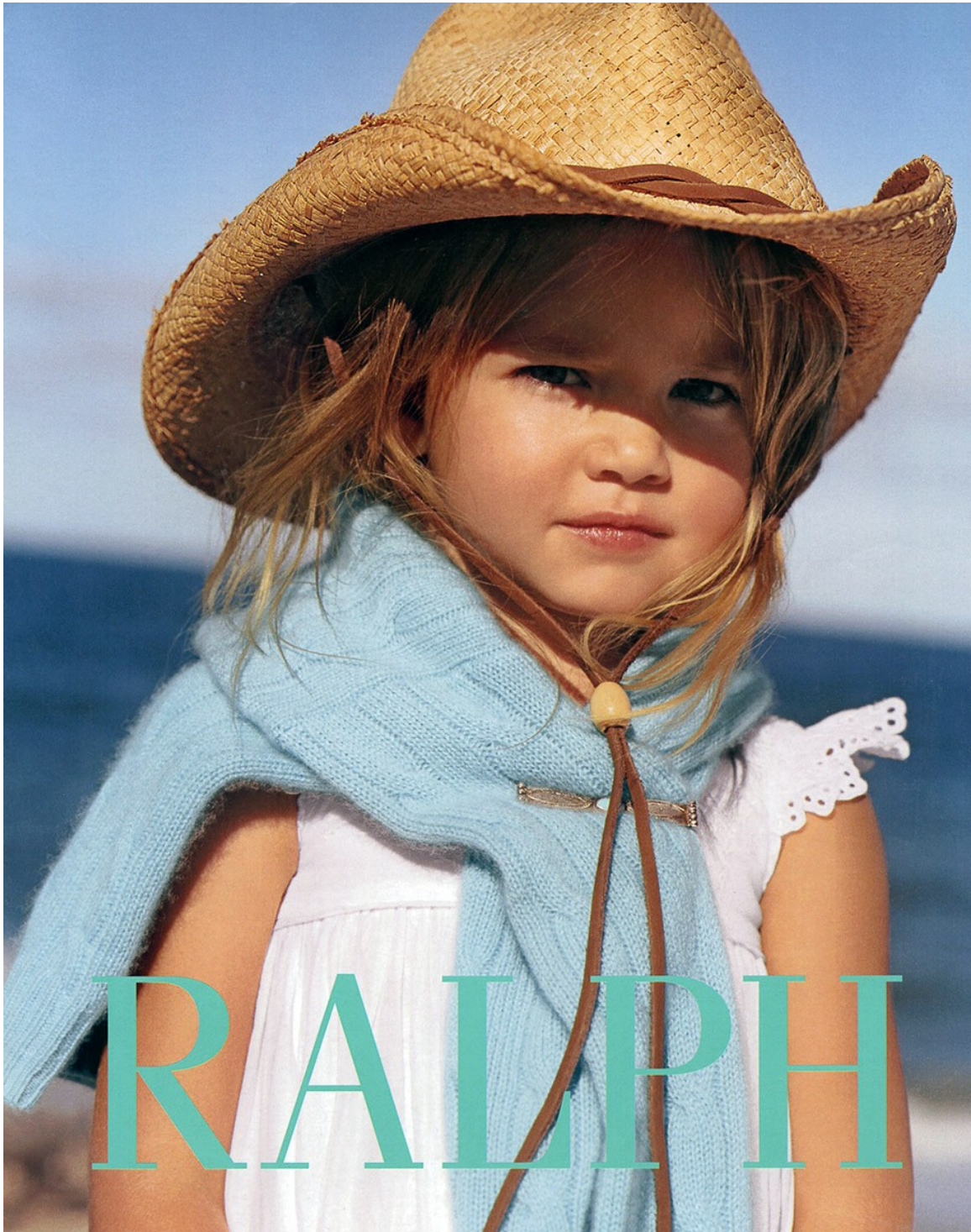
# Art Department



Sandrine Van Slee

[www.art-dept.com](http://www.art-dept.com)

# Art Department



Sandrine Van Slee

[www.art-dept.com](http://www.art-dept.com)

# Art Department



Sandrine Van Slee

[www.art-dept.com](http://www.art-dept.com)

# Art Department

In questa pagina: ha ricami in pizzo l'abito con collo tondo di **Mini Ramilans**. Scarpina con cinturino di **Mirella Più**. Nella pagina accanto: abito di Sangallo con balze e collo evanescente di voile ricamato di **Silvia**. Bebè rosa di **Chérie**. Cappello di paglia (Eric Javits).



## Sandrine Van Slee

[www.art-dept.com](http://www.art-dept.com)

# Art Department



Nella pagina accanto: la camicia candida di **Alberta Ferretti Girl** ha una balza plissé. Nastro (Nastrificio Topp Italiana). In questa pagina: per le bambine in piedi, abito con balza e con volant sulle maniche di **Gina Diwan, Paris**; per la bambina seduta, vestito con maniche a palloncino di **Kenzo Enfant**. Guanti (Edera), calzine (Story Loris), bebè (Chérie).

## Sandrine Van Slee

[www.art-dept.com](http://www.art-dept.com)

# Art Department



In questa pagina: una nuvola di organza ricamata per l'abito con maniche a sbuffo di Rita. Calze (Story Loris), bebè (Mini Walker). Poltrona (Polo by Ralph Lauren). Nella pagina accanto: per lui, camicia in cotone di Boy; per lei, vestito con maniche a sbuffo e colletto plissé di Gina Diwan, Paris. Bobè bianche con fiore in organza di Bloony by Moki.

## Sandrine Van Slee

[www.art-dept.com](http://www.art-dept.com)

# Art Department



GALLIPE CLARK

Sandrine Van Slee

[www.art-dept.com](http://www.art-dept.com)

# Art Department



Sandrine Van Slee

[www.art-dept.com](http://www.art-dept.com)



# Art Department



Sandrine Van Slee

[www.art-dept.com](http://www.art-dept.com)

# Art Department



Le scarpe BAMBINO e JUNIOR sono prodotte e distribuite da: FALC S.p.A. - Civitanova Marche Alta (MC) - Tel. 0733/79824

Sandrine Van Slee

[www.art-dept.com](http://www.art-dept.com)

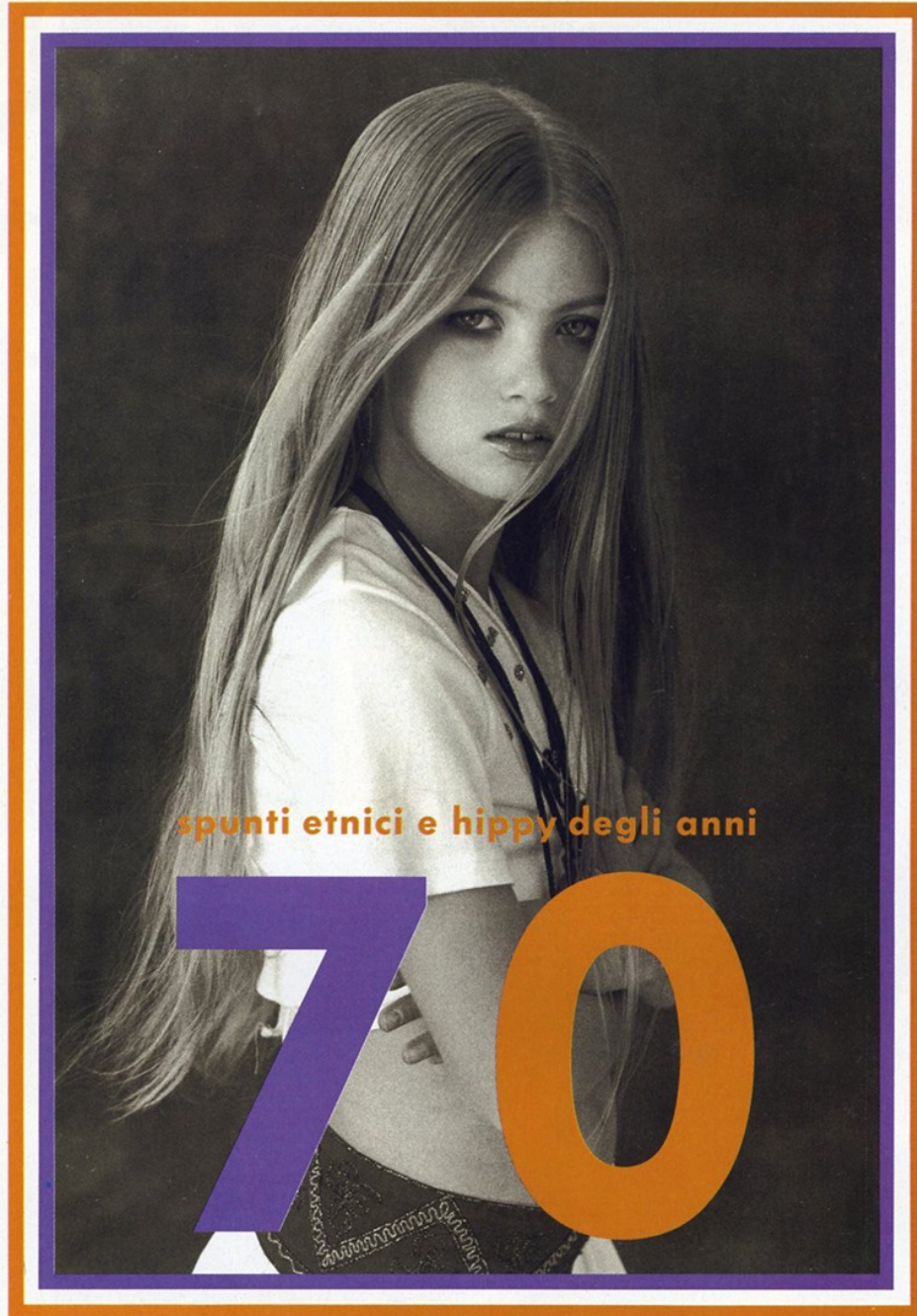
# Art Department



Sandrine Van Slee

[www.art-dept.com](http://www.art-dept.com)

# Art Department



344

Sandrine Van Slee

[www.art-dept.com](http://www.art-dept.com)

# Art Department



Sandrine Van Slee

[www.art-dept.com](http://www.art-dept.com)

# Art Department



FOTO FLAVIO BONETTI

Sandrine Van Slee

[www.art-dept.com](http://www.art-dept.com)

# Art Department



Sandrine Van Slee

[www.art-dept.com](http://www.art-dept.com)

# Art Department

In questa pagina: cardigan in felpa di **Essegi**; camicia fantasia (**Ouragan**). Nella pagina accanto: montgomery scozzese e gonna a ruota in velluto liscio di **Imelde & Stefano Cavallari**; **I Pinco Pallino**, cardigan in felpa (**Bill e Teddy Milton**); calze (**Malerba**); scarponcini (**Sultanino Sprint**).



Sandrine Van Slee

[www.art-dept.com](http://www.art-dept.com)