

# Art Department



Mark DeMott

[www.art-dept.com](http://www.art-dept.com)

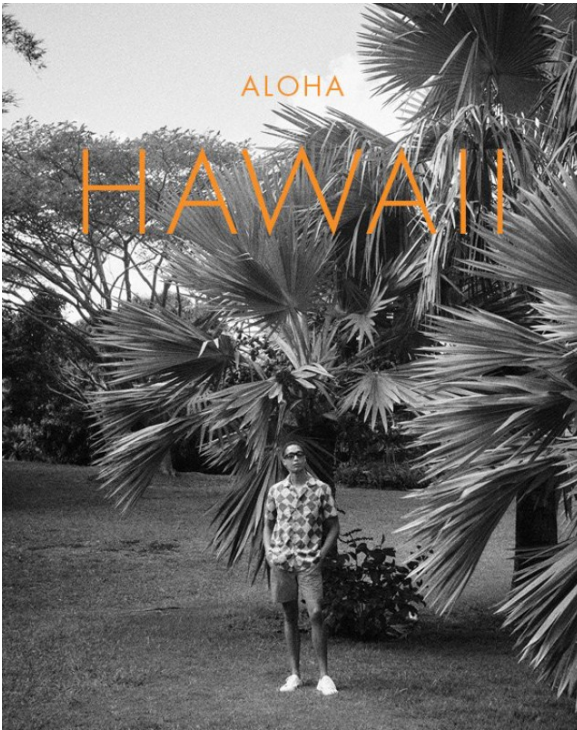
# Art Department



Mark DeMott

[www.art-dept.com](http://www.art-dept.com)

# Art Department



Mark DeMott

[www.art-dept.com](http://www.art-dept.com)

# Art Department



Mark DeMott

[www.art-dept.com](http://www.art-dept.com)

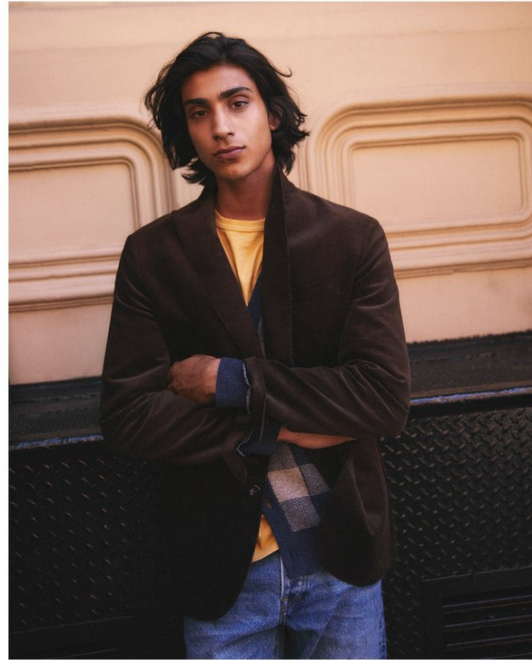
# Art Department



Mark DeMott

[www.art-dept.com](http://www.art-dept.com)

# Art Department



Mark DeMott

[www.art-dept.com](http://www.art-dept.com)

# Art Department



Mark DeMott

[www.art-dept.com](http://www.art-dept.com)

# Art Department

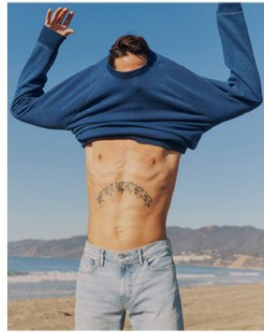


Mark DeMott

[www.art-dept.com](http://www.art-dept.com)



# Art Department



Mark DeMott

[www.art-dept.com](http://www.art-dept.com)

# Art Department



Mark DeMott

[www.art-dept.com](http://www.art-dept.com)

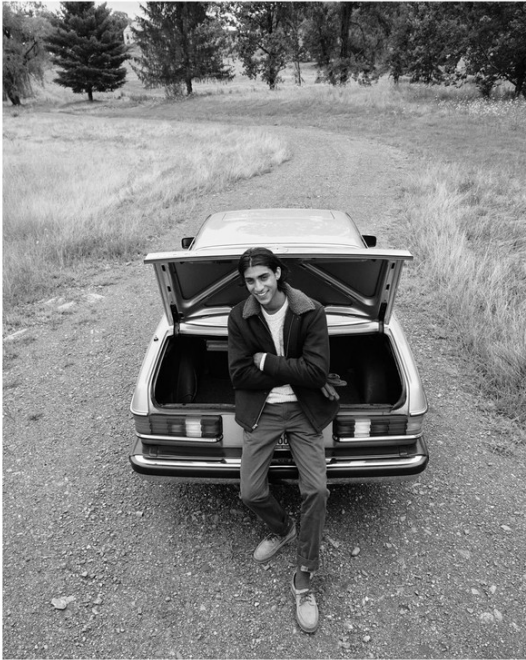
# Art Department



Mark DeMott

[www.art-dept.com](http://www.art-dept.com)

# Art Department



Mark DeMott

[www.art-dept.com](http://www.art-dept.com)

# Art Department



Mark DeMott

[www.art-dept.com](http://www.art-dept.com)

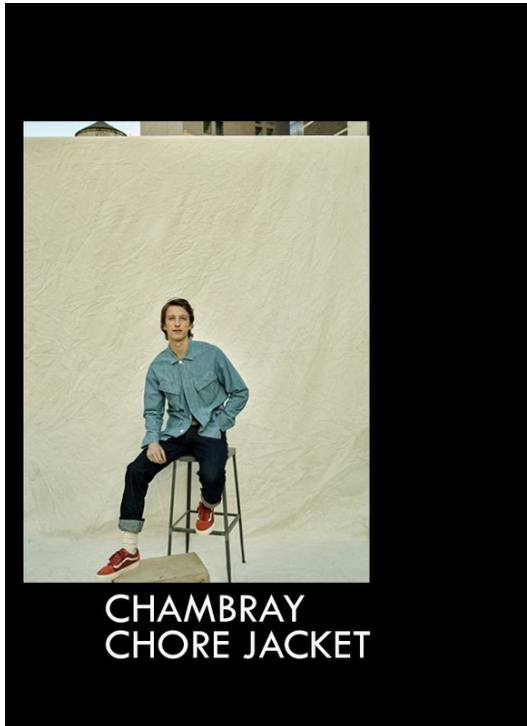
# Art Department



Mark DeMott

[www.art-dept.com](http://www.art-dept.com)

# Art Department



NOUS VOUS PRÉSENTONS LA NOUVELLE COLLECTION

*J.Crew*  
**DENIM**  
CRÉÉE À NEW YORK

Quand nous avons entrepris de redessiner notre collection de denims, nous avons en tête de saisir tout ce que les membres de notre équipe aiment dans leurs jeans préférés. Pour nous, cela voulait dire : aller chercher une matière incroyable chez le fabricant japonais Kaihara, développer des teintures à la main dans le Kentucky et perfectionner chacune de nos coupes.

ESSAYEZ-LES DANS NOS BOUTIQUES  
OU VENEZ SUR [JCREW.COM/DENIM](http://JCREW.COM/DENIM).

14



## Mark DeMott

[www.art-dept.com](http://www.art-dept.com)

# Art Department



Nos créateurs vont tout vous dire sur nos nouveaux modèles en jean. Venez nous rendre visite dans nos magasins et sur [jcrew.com/denim](http://jcrew.com/denim).



Ben Ross  
CRÉATEUR JEANS

**MODÈLE : 770**  
Coupe droite sur les hanches, mais slim sur les cuisses et les jambes. Le parfait compromis entre coupe slim et coupe droite.  
TEINTE : Lévy  
STYLE : C0651

Jenke Ahmed Tally  
STYLISTE

**MODÈLE : 484**  
Notre coupe la plus ajustée, avec des jambes étroites, se porte sous la taille. Pour ceux qui aiment une coupe ajustée, mais pas moulante.  
TEINTE : Graham  
STYLE : C0078

## Mark DeMott

[www.art-dept.com](http://www.art-dept.com)



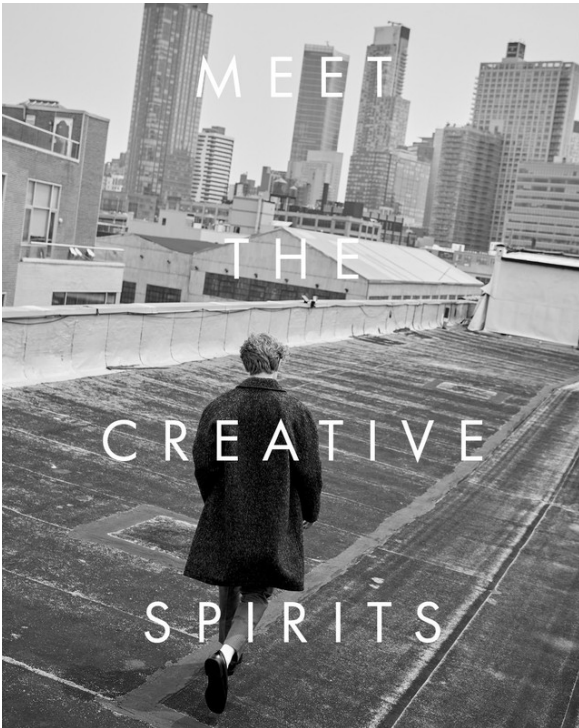
# Art Department



Mark DeMott

[www.art-dept.com](http://www.art-dept.com)

# Art Department



Mark DeMott

[www.art-dept.com](http://www.art-dept.com)

# Art Department



DICK, ILLUSTRATOR



SEAN, VIOLINIST



Mark DeMott

[www.art-dept.com](http://www.art-dept.com)

# Art Department



Mark DeMott

[www.art-dept.com](http://www.art-dept.com)

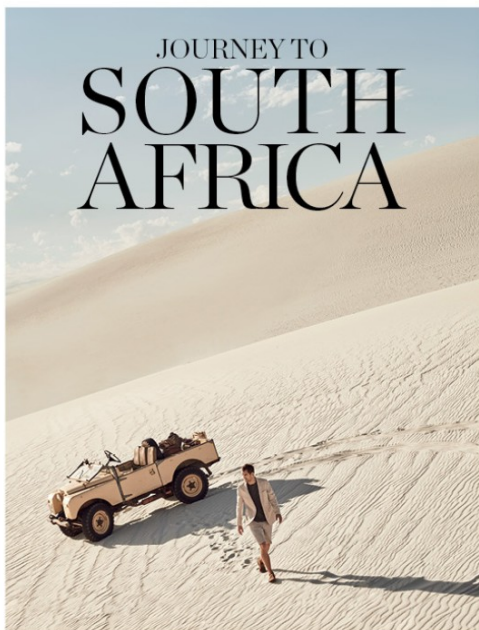
# Art Department



Mark DeMott

[www.art-dept.com](http://www.art-dept.com)

# Art Department



Mark DeMott

[www.art-dept.com](http://www.art-dept.com)

# Art Department



Mark DeMott

[www.art-dept.com](http://www.art-dept.com)

# Art Department



Mark DeMott

[www.art-dept.com](http://www.art-dept.com)



# Art Department



Mark DeMott

[www.art-dept.com](http://www.art-dept.com)

# Art Department



Mark DeMott

[www.art-dept.com](http://www.art-dept.com)

# Art Department



Mark DeMott

[www.art-dept.com](http://www.art-dept.com)