

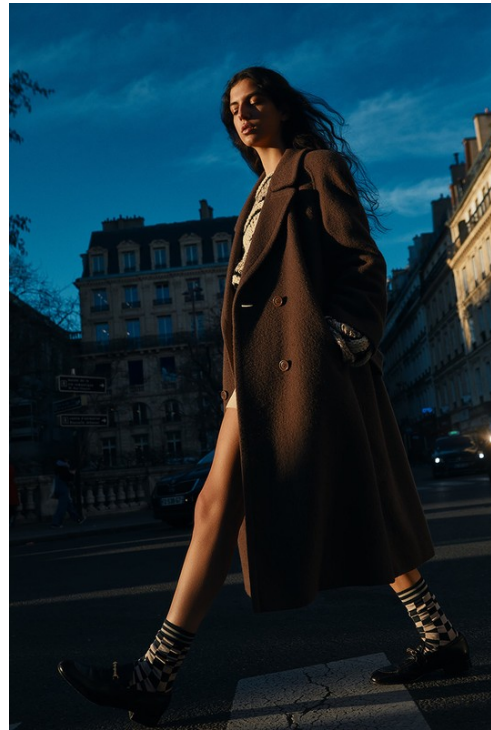
Art Department



Keiko Hamaguchi

www.art-dept.com

Art Department



Keiko Hamaguchi

www.art-dept.com

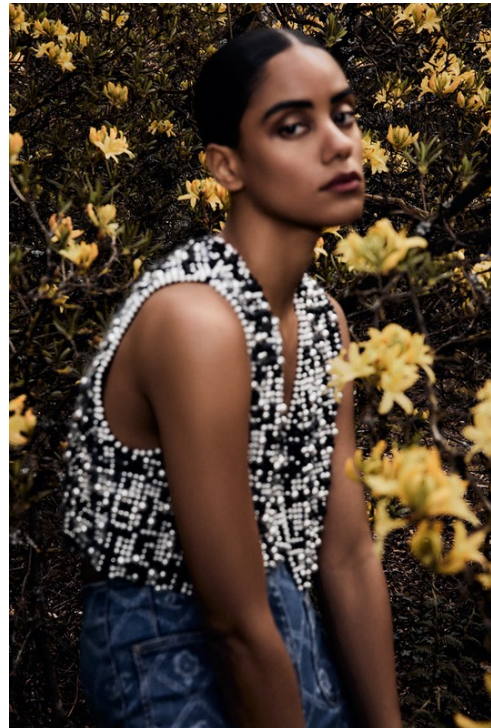
Art Department



Keiko Hamaguchi

www.art-dept.com

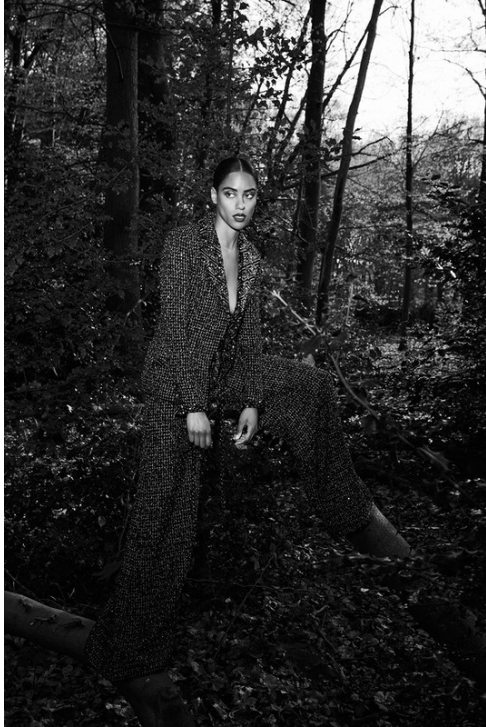
Art Department



Keiko Hamaguchi

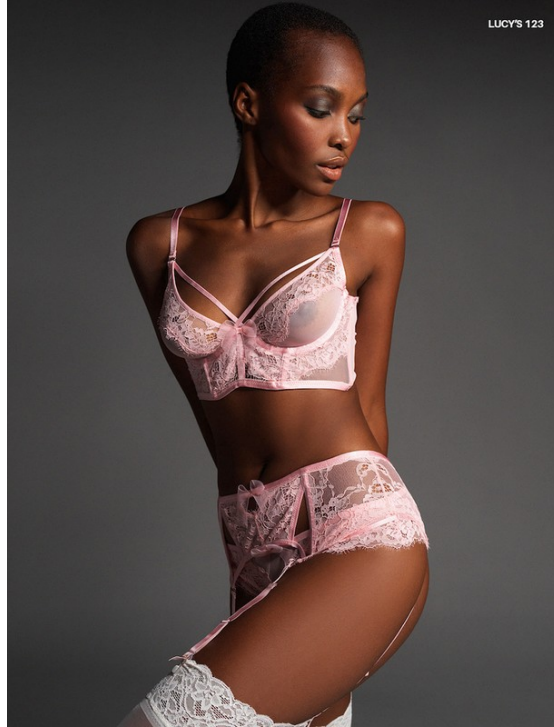
www.art-dept.com

Art Department



Keiko Hamaguchi

Art Department



Somewhere between
BLACK AND WHITE

Keiko Hamaguchi

www.art-dept.com

Art Department



Keiko Hamaguchi

www.art-dept.com

Art Department



Keiko Hamaguchi

www.art-dept.com

Art Department



Keiko Hamaguchi

www.art-dept.com

Art Department



Keiko Hamaguchi

www.art-dept.com

Art Department



Keiko Hamaguchi

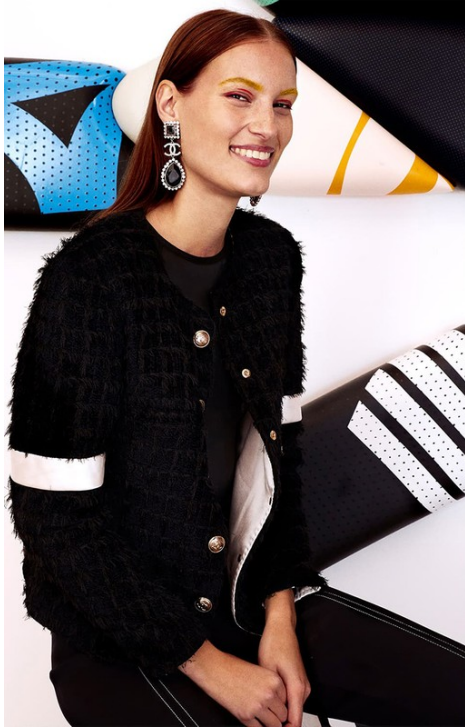
Art Department



Keiko Hamaguchi

www.art-dept.com

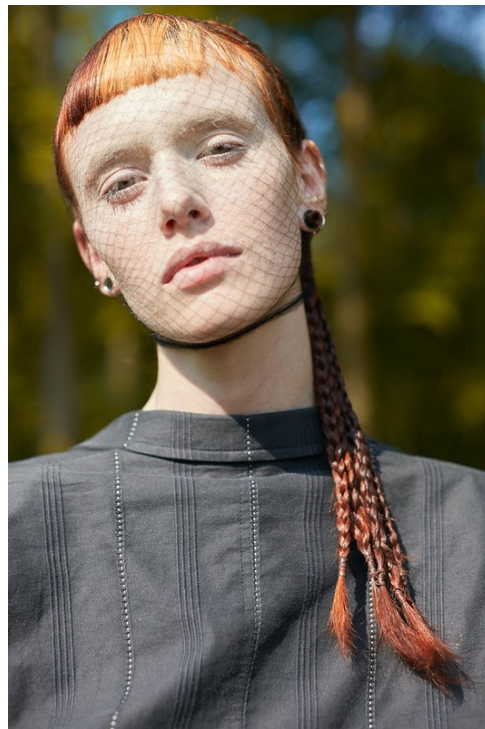
Art Department



Keiko Hamaguchi

www.art-dept.com

Art Department



Keiko Hamaguchi

www.art-dept.com

Art Department



Keiko Hamaguchi

www.art-dept.com

Art Department



Keiko Hamaguchi

www.art-dept.com

Art Department



Keiko Hamaguchi

www.art-dept.com

Art Department



Keiko Hamaguchi

www.art-dept.com

Art Department



Keiko Hamaguchi

www.art-dept.com

Art Department



Keiko Hamaguchi

www.art-dept.com

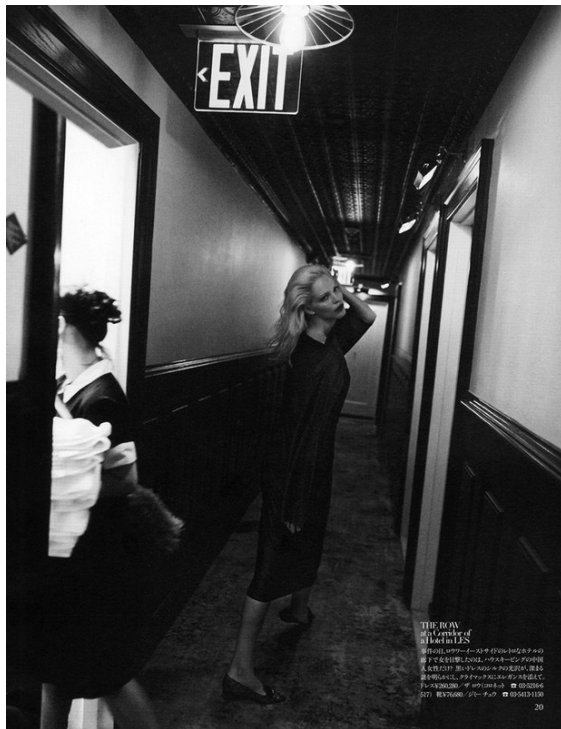
Art Department



Keiko Hamaguchi

www.art-dept.com

Art Department



Keiko Hamaguchi

www.art-dept.com

Art Department



Keiko Hamaguchi

www.art-dept.com

Art Department



Keiko Hamaguchi

www.art-dept.com

Art Department



Keiko Hamaguchi

Art Department



Keiko Hamaguchi

www.art-dept.com

Art Department



もう一つの新作「ティファニー イースト ウェスト」は、フェイスの方向を90°大胆にチェンジ。忙しい都会人がパソコンを打ちながらでも正確に時を読み取れるという新発想。NYの夜空のようなネイビーもシック。

時計「ティファニー イースト ウェスト」(SS×アリゲーターストラップ / ケース12×25mm / 自動巻き) ¥469,800 チェーンブレスレット(SIL) ¥82,080 / ともにティファニー(ティファニー・アンド・カンパニー・ジャパン・インク) パナマ帽 ¥29,160 / カミンスキー エックスワイ(ヘレンカミンスキー六本木ビルズ店)



「ティファニーCT60」のインスピレーションは、1945年にルーズベルト元大統領が義理の息子から贈られたティファニーの時計。中でも黒のアリゲーターストラップのタイプの貴重なクラシカル感は、70年前の歴史的瞬間を感じさせる。

時計「ティファニーCT60 クロノグラフ」(SS×アリゲーターストラップ / ケース径12mm / 自動巻き) ¥918,000 リング(WG) ¥178,200 バングル(WG) ¥745,200 / すべてティファニー(ティファニー・アンド・カンパニー・ジャパン・インク)

97 ● 問い合わせ先 / ティファニー・アンド・カンパニー・ジャパン・インク(ティファニー) ☎ 0120-488-712

Keiko Hamaguchi

www.art-dept.com

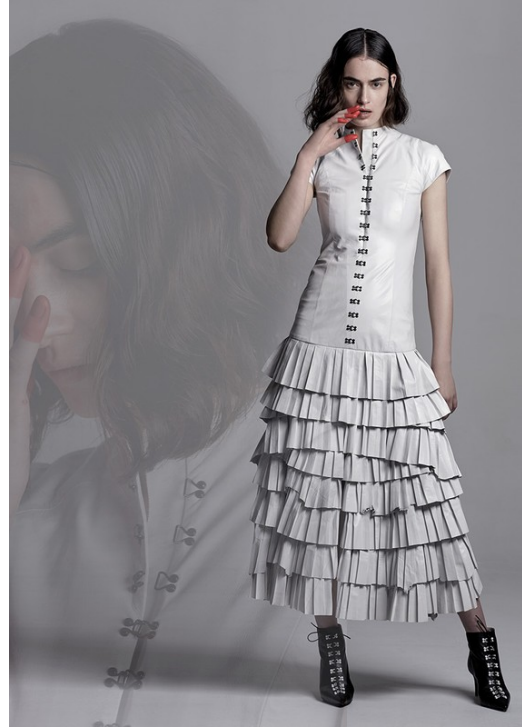
Art Department



Keiko Hamaguchi

www.art-dept.com

Art Department



Keiko Hamaguchi

www.art-dept.com

Art Department



Keiko Hamaguchi

www.art-dept.com

Art Department



Keiko Hamaguchi

www.art-dept.com

Art Department



Keiko Hamaguchi

www.art-dept.com

Art Department



Keiko Hamaguchi

www.art-dept.com

Art Department



Keiko Hamaguchi

www.art-dept.com

Art Department



Keiko Hamaguchi

www.art-dept.com

Art Department



Keiko Hamaguchi

www.art-dept.com

Art Department



Manteau en laine et cachemire avec détails en métal argenté, Versace. Blouson en lamé cuir, H&M. Paillettes, Pull en laine, Agnès B. May. Pantalonne laine, Joseph. Boucles d'oreilles en cristal, Celine. Collier en or et diamants, Jessica by Vanessa Mimran. Crottes tribales en diamants noirs et diamants blancs, Pringle. Collier chaîne en métal noir, Poppi. Boots en veau velours, Casadei.



Manteau en laine bouillie, Elievan Paris. Blazer en laine mélangée, Tara Jarmon. Pull en mérinos et alpaca, Levental Design. Legging en polyamide, American Apparel. Barrettes en nylon, Teddy Smith. Boucles d'oreilles écarteur en diamants noirs avec coque en diamants blancs, Pringle. Sac bowling, Le cuir tête rasée, Lancel. Cuisseurs en veau velours, F.L. by Guy Baudreau.

Keiko Hamaguchi

www.art-dept.com

Art Department



Keiko Hamaguchi

www.art-dept.com

Art Department



Keiko Hamaguchi

www.art-dept.com

Art Department



Manteau en cuir lisse, robe en satin-crêpe, et gilet en cuir glacé, de Via Spiga de gauche. Manteau à col rond en tricoté de coton, de la même marque en faille égyptienne, Calvin. Short en cuir dimantié, Fendi. Boucles d'oreilles, Chloé en métal doré, Poggi. Bague angle en or, Initiales P.P. Bague grenouille en métal doré et zircon. Appareil à Louer. Bague en or deux anneaux, Dini Yoni. Gouvernante en métal doré, Les Perles de Noa.



Trench en Nylon et soie gaufrée, Red Valentino. Maillot de bain deux pièces en polyamide et Lurex, Princess Tam Tam. Collier ras du cou en métal et zircon. Appareil à Louer. Page de droite. Pull en fine maille de coton coloré maromoni, et jupe en tweed de coton, Courmepis. Lunettes en acétate et strass, Diquanetti. Bague angle en or, Initiales P.P. Bague grenouille en métal doré et zircon. Appareil à Louer. Gouvernante en métal doré, Poggi. Bracelet chaîne en plaqué et Les Perles de Noa. Sac en cuir glacé, Mi Mi.



Collana Hello Hamaguchi. Chez De Facto/Da Uemura. Manteau en cuir glacé de Sammi et de Artists by Timothy Pivron. Accessoires de Sachiko Yui. Assistants photo anglophone. Hair by Pige. Manteau de Sachiko Yui. Production: Nicholas Incorporated.



Keiko Hamaguchi

Art Department



Robe en cuir craqué,
Gucci. Capeline en
dentelle noire, Eka
Hailey. Boucles d'oreilles
Clara cartilage en or
et diamant, Nessa by
Vanessa Herman. Crochet
Spikes en or et diamant,
AS23. Page de droite,
Robe en jersey de soie
et empiècement façon
coton, Pogg. Boucles
d'oreilles en métal
et pierres, Alexis Bittar.
Boucles d'oreilles
en or et diamants, Nessa
by Vanessa Herman.
Colliers chaînes en métal
façon or rose, Pogg.
Assistant photo
Carenin Thewissen
Digital tech Brandon
Schurman. Assistante
Styliste Sophie Vora.
Maquillage Erin Green
chez Jody Green.
Culture Koko
Hamaguchi chez
Defacto pour Shu
Uemura. Manucure
Kelly B. chez Defacto.
Mannequin Mathilde
Frachon chez Next.
Production Bach Klein
Productions.



Manteau en fourrure,
Giorgio Armani. Chemise
en géorgette de soie,
Valentine Gauthier.
Pantalon en coton, By
Maline Birger. Boucles
d'oreilles clips en métal,
Pogg. Saedalis.
Dentelle en soie
gris noir, Jimmy Choo.
Page de gauche, Veste
de smoking en laine,
Super 100's, The Kooples.
Chapardé à col travaillé
en Lurex, Gérard Danel.
Pantalon en coton
stretch, Pogg.
Boucles d'oreilles
en métal doré et strass,
Alexis Bittar. Boucles
d'oreilles clips cartilage
or et diamant,
Pogg. Vanessa
Herman. Pochette en
sacchetti et cuir, Shiro
fleur, Le Tanneur.
Creepers en cuir
métallisé, Galimé Paris.

Keiko Hamaguchi

www.art-dept.com

Art Department



Keiko Hamaguchi

www.art-dept.com

Art Department



sous les pulls des filles

il y a de la
lingerie,
de la peau,
des idées.
réalisation
marion guiot.
photos
christophe
rihet

Pull en laine et dentelle, Sonia
Rykiel. Collier, bagues et bracelet
en métal doré, Agatha.



Gilet en laine, American Vintage.
Body en viscose, Max Mara.
Jeans en denim, Freeman T. Porter.
Coiffure Keiko Hamaguchi pour
Shu Uemura. Art et hair chez De Facto.
Maquillage Erin Green chez Jilly Casey.
Manucure Kelly B pour H.A.C.
Chef De Facto. Assistante maquillage
Ishab Ramadan. Assistante photographe
Poli Evens. Oubliance digitale
Claudia de Pablo. Mannequin Dimphy chez
New York Model Management. Production
Beth Kiehn Productions.

Keiko Hamaguchi

www.art-dept.com

Art Department



Keiko Hamaguchi

www.art-dept.com

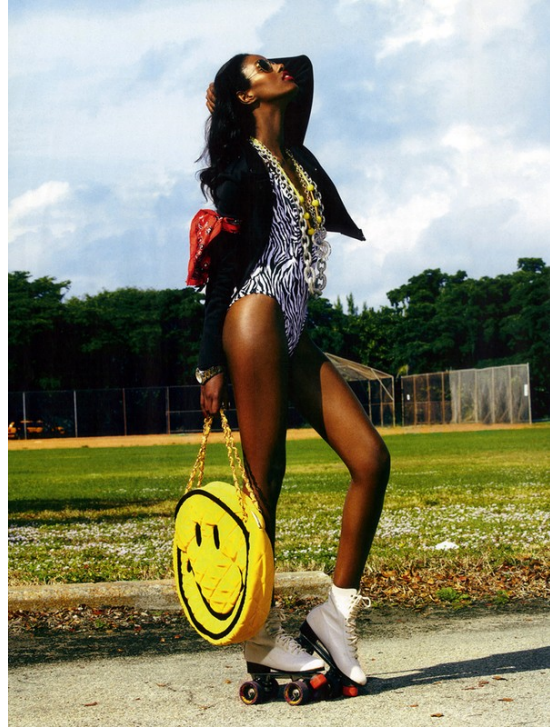
Art Department



Keiko Hamaguchi

www.art-dept.com

Art Department



Teddy en satin de soie.
Surface to Air T-shirt
basket en polyester.
Jeremy Scott pour Adidas.
Visière en coton et PVC.
Sasha McCartney pour
Adidas. Collier façon
perles, T. Serris. Sashur
en métal et perles, Chanel.
Page de gauche.
Blouson en Nylonene,
American Retro, Bandana
en polyester, Fred Perry.
Maillot de bain en
polyamide, American
Apparel. Lunettes Piloté
en métal, Ray-Ban. Collier
en résine et tissu, Marlon
Vidal. Chaîne en métal
et perles argentées,
KMO Jewels. Chaîne
en métal et pendentif
dollar en acrylique,
TSA Paris. Montre chrono
boîtier et bracelet en
acier inoxydable bicolor
acier et plaqué doré.
Michael Kors chez Fossil.
Sac en coton et soie
chaîne, Smiley by Dikaya,
Rollers perçus.



Coupe-vent en nylon,
Diorcienne. Robe en coton
Dorella, Madras. Visière
en PirellaGöttsche, Courrèges.
Cintre Aviator, S. G. G. G.
Collier en métal et tissu
jaune, Isakou. Sashur en
métal doré, Les Perles de
Noé. Semaines en métal
doré, Les Perles de Noé.
Montre chrono boîtier et
bracelet en acier inoxydable
plaqué doré, Marc By
Marc Jacobs chez Fossil.
Page de droite. Blouson
en nylon, Sportmax. Bracelet
en cuir, Traa Jarmou, Sport
en coton, Iro. Visière en
PirellaGöttsche, Courrèges. Collier
en métal et perles, Chanel.
Coffre en métal et dent de
loup en résine, Appartement
à Louer. Bottines en cuir
vers, Versus.

Keiko Hamaguchi

www.art-dept.com

Art Department



DIESE SEITE: Tüllierter Overall mit ausgestulpm Beis, von ELIE SAÏA, um 2900 €. Ringelstrick-primé, RECHTE SEITE: Bodenkanten, ärmellosen Spitzenkleid mit anpassbarer Schla, von VALENTINO, um 12000 €. Ring: Janeliani

Foto: JOSHUA JORDAN Styling: KATHRIN SEIDEL

LINKE SEITE: Kleid mit Flügelärmeln, schmaler Taill und weitem Rockteil aus drapierter Seide und aufgeschichteten silbernen Ketten, von BOTTEGA VENETA, Privé/Anfänger, Ring: Patrick Magg, Schuhe: Saint Laurent par Hedi Slimane, DIESE SEITE: Wadenlanger, mit Filzeinsatz bestricktes Kleid von IRIS VAN NOTEN, um 1650 €. Blume: privat



STYLINGTIPP

Diese superdellen Kleider sind Modifizierungen genug. Am besten funktionieren sie als Salüte. Dazu passen schlichte schwarze Accessoires und schwarzer Schmuck im Gothic-Stil.

LINKE SEITE: Ärmelloses Kleid mit Pulloverärmeln und Rock aus Federn und Tüll, von BILLYMAYNE, um 6200 €. Armband: Patrick Magg, Schuhe: Saint Laurent par Hedi Slimane, DIESE SEITE: Bodenkanten, bestricktes Spitzenkleid, das im Rücken geschlitzelt wird, von ROBERTO CAVALLI, um 6680 €. Ring: H.M. Roberto Cavalli, Blume: privat, Model: Rachel Alexander/Supreme, Haare: Kerby/See Management, Make-up: Cedric Julliet/See Management mit Produkten von Lancôme, Make-up: Tatyana Mihal, Artists by Timothy Proton



Keiko Hamaguchi

www.art-dept.com

Art Department



Keiko Hamaguchi

www.art-dept.com

Art Department



Keiko Hamaguchi

www.art-dept.com

Art Department



Keiko Hamaguchi

www.art-dept.com

Art Department



Keiko Hamaguchi

www.art-dept.com

Art Department



Keiko Hamaguchi

www.art-dept.com

Art Department



LALA LAND

LADY OF LEISURE

PHOTOS: BROOKE NIPAR STYLE: ALLISON MILLER



Keiko Hamaguchi

www.art-dept.com

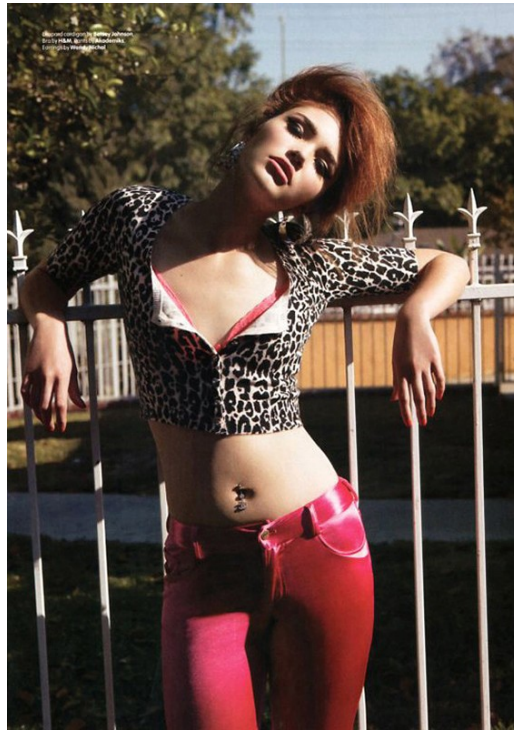
Art Department



Keiko Hamaguchi

www.art-dept.com

Art Department



Keiko Hamaguchi

www.art-dept.com

Art Department



Keiko Hamaguchi

www.art-dept.com

Art Department



Keiko Hamaguchi

www.art-dept.com

Art Department



Keiko Hamaguchi

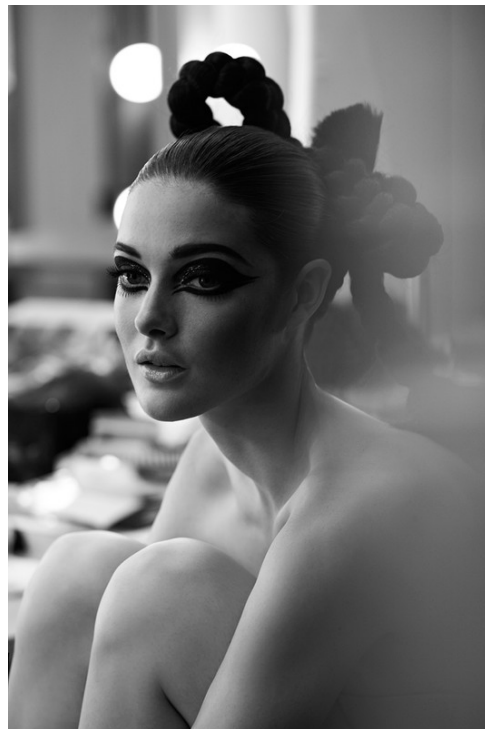
Art Department



Keiko Hamaguchi

www.art-dept.com

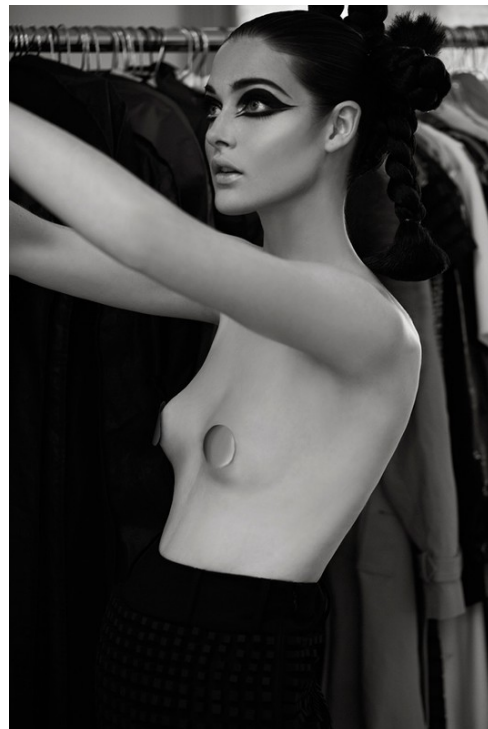
Art Department



Keiko Hamaguchi

www.art-dept.com

Art Department



Keiko Hamaguchi

www.art-dept.com

Art Department



Keiko Hamaguchi

www.art-dept.com

Art Department



Keiko Hamaguchi

www.art-dept.com

Art Department



Keiko Hamaguchi

www.art-dept.com

Art Department



Keiko Hamaguchi

www.art-dept.com

Art Department



Keiko Hamaguchi

www.art-dept.com

Art Department



Keiko Hamaguchi

www.art-dept.com

Art Department



Keiko Hamaguchi

www.art-dept.com

Art Department



Keiko Hamaguchi

www.art-dept.com

Art Department



Keiko Hamaguchi

www.art-dept.com

Art Department



Keiko Hamaguchi

www.art-dept.com

Art Department



Keiko Hamaguchi

www.art-dept.com

Art Department



Keiko Hamaguchi

Art Department



Keiko Hamaguchi

www.art-dept.com