

Art Department



Thomas Hintermeier

www.art-dept.com

Art Department



Thomas Hintermeier

www.art-dept.com

Art Department



Thomas Hintermeier

www.art-dept.com

Art Department



Thomas Hintermeier

www.art-dept.com

Art Department



Thomas Hintermeier

www.art-dept.com

Art Department



Thomas Hintermeier

www.art-dept.com

Art Department



Thomas Hintermeier

www.art-dept.com

Art Department



Thomas Hintermeier

Art Department



born in the USA

El estilo safari de finales de los 60 resucita con la combinación beis, verde, caqui como referentes indiscutibles. El casual americano impone su ley.
Fotos: Walter Chin

SILUETA ESTILIZADA
Traje de chaqueta beis (chaqueta 690 €, y pantalón 370 €) y cinturón (ver precios), de Stella McCartney; pulseras de ébano, de Patricia Von Musulin (desde 250 € a 1.260 €); botas de Emporio Armani (240 €); zapatos de Proenza Schouler (ver precios).
Realización: Paul Surin. **Asistente:** Danny Curman. **Coordinación:** Erika Couso. **Supervisión:** Ines Lönner.



TRENCH POR SIEMPRE
Cinturón de algodón, de Burberry Prorsum (570 €); pantalones de Versace (872 €); botines (desde 250 € a 1.260 €) y anillo de ébano (380 €), de Patricia Von Musulin; zapatos de Proenza Schouler (ver precios); gafas de sol, de Giorgio Armani (ver precios).
En la otra página, traje blanco, de Calvin Klein (ver precios); sombrero de Patricia Underwood (ver precios); anillo de ébano, de Patricia Von Musulin (380 €).
NOTA DE BELLEZA. Cuentos y brillos son dos virtudes que realzan cualquier melena. Para potenciarlas, puedes probar Daili, una fórmula de la gama Laminatis Sheer de Sebastian Professional, que aporta luminosidad, volumen y movimiento al cabello.

CHIC MASCULINO
Camiseta blanca (190 €), tirantes negros (ver precios) y pantalón ancho (980 €), todo de Dior; chaleco blanco de Proenza Schouler (495 €); sombrero de Patricia Underwood (ver precios); pulseras anchas (desde 250 € a 1.260 €) y anillo de ébano (380 €), de Patricia Von Musulin; zapatos de Proenza Schouler (ver precios). En la otra página, mono gris (1.220 €) y cinturón negro de cuero (335 €), ambos de YSL; pulseras anchas de ébano, de Patricia Von Musulin (desde 250 € a 1.260 €).
Pelequería: Thomas Hintermeier para Art Department. **Maquillaje:** Paige Sniehman para Walter Schupfer Management.



Thomas Hintermeier

www.art-dept.com

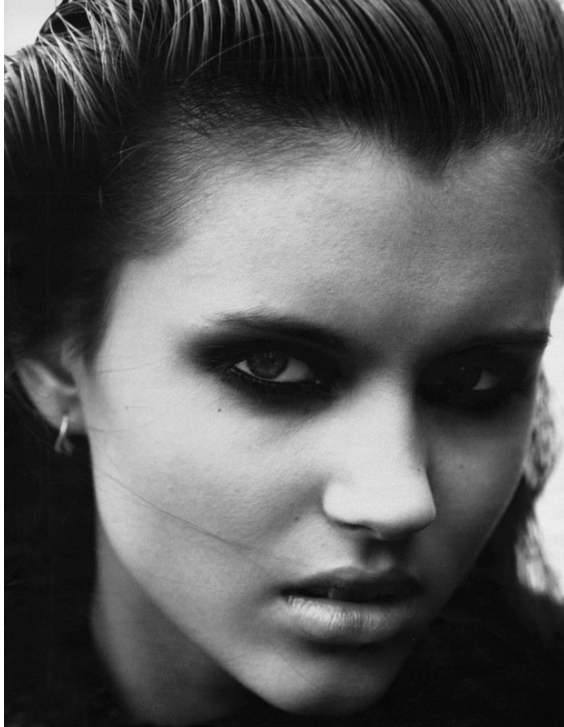
Art Department



Thomas Hintermeier

www.art-dept.com

Art Department



Thomas Hintermeier

www.art-dept.com

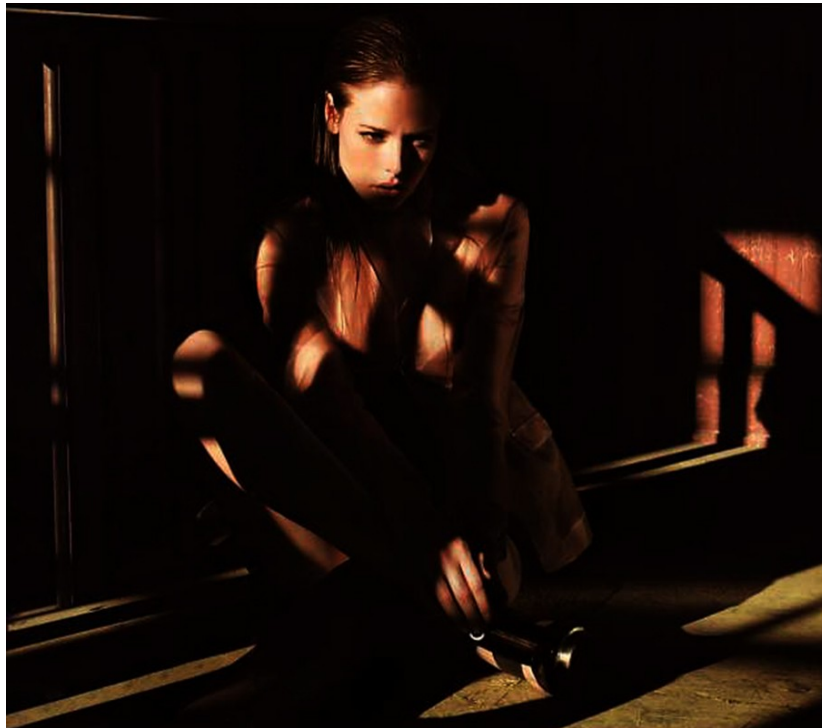
Art Department



Thomas Hintermeier

www.art-dept.com

Art Department



Thomas Hintermeier

www.art-dept.com

Art Department



Thomas Hintermeier

www.art-dept.com

Art Department



Thomas Hintermeier

www.art-dept.com

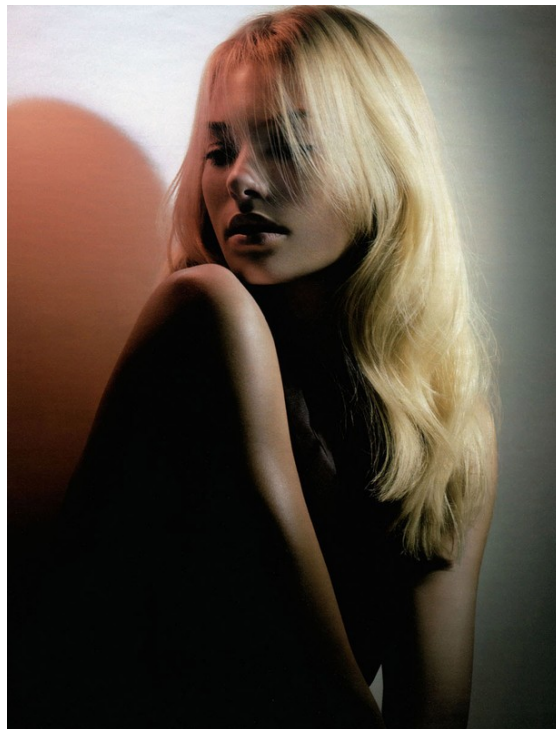
Art Department



Thomas Hintermeier

www.art-dept.com

Art Department



Thomas Hintermeier

www.art-dept.com

Art Department



Thomas Hintermeier

www.art-dept.com

Art Department



Thomas Hintermeier

www.art-dept.com

Art Department



Thomas Hintermeier

www.art-dept.com

Art Department



Thomas Hintermeier

Art Department



Thomas Hintermeier

www.art-dept.com

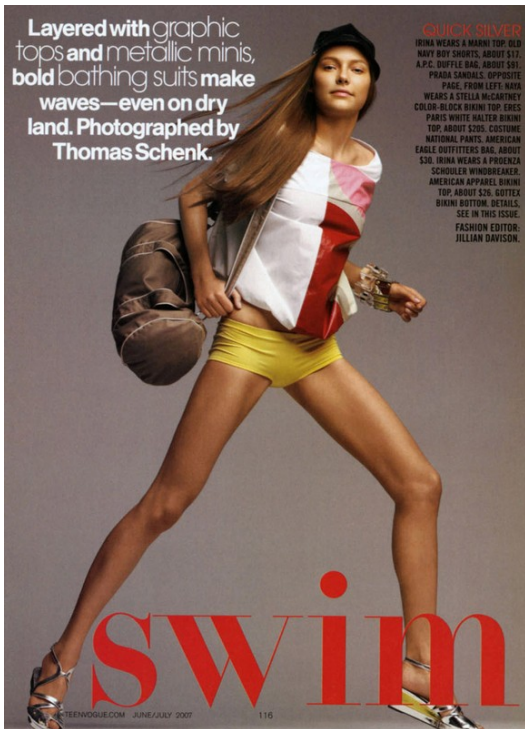
Art Department



Thomas Hintermeier

www.art-dept.com

Art Department



Thomas Hintermeier

Art Department



Thomas Hintermeier

Art Department



Jump, they say

Thomas Hintermeier

www.art-dept.com

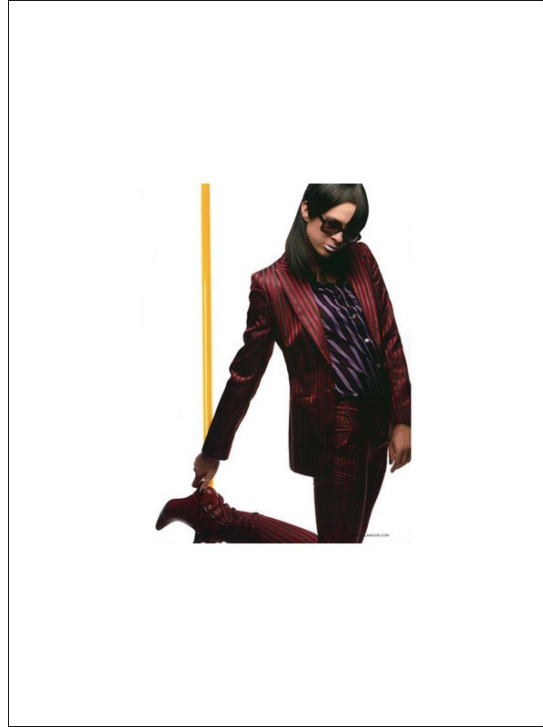
Art Department



Thomas Hintermeier

www.art-dept.com

Art Department



Thomas Hintermeier