

# Art Department



Yoichi Tomizawa

[www.art-dept.com](http://www.art-dept.com)

# Art Department



Yoichi Tomizawa

[www.art-dept.com](http://www.art-dept.com)

# Art Department



Yoichi Tomizawa

[www.art-dept.com](http://www.art-dept.com)

# Art Department



Yoichi Tomizawa

[www.art-dept.com](http://www.art-dept.com)

# Art Department



Yoichi Tomizawa

[www.art-dept.com](http://www.art-dept.com)

# Art Department



Harper's  
**BAFAR**  
Beauty

## FUTURE PERFECT

Iridescent tones, glitter and metallics paint a picture of Space Age optimism and a celebration of this new normal.

*Photographed by Zhang Jingna.  
Styled by Renata Gar*

Yoichi Tomizawa

[www.art-dept.com](http://www.art-dept.com)

# Art Department

MAYO 2021 \$45.00

# MAXIM

MÉXICO



00072  
7 503030 039352

## DAIANE SODRÉ

La modelo brasileña es alegre, generosa y llena de fe, existosa en su industria y admirable por su labor altruista

<p><b>ESCAPE</b> •</p> <p><b>ALASKA</b> Momentos de pesca, caminatas entre los valles y avistamientos de osos</p>	<p><b>VOYAGER STATION</b> El primer hotel espacial de la historia, con suites, villas y hermosas vistas a la Tierra</p>	<p><b>BELICE</b> Una isla desierta que redefine el concepto de un resort exclusivo</p>
---	---	--

Yoichi Tomizawa

[www.art-dept.com](http://www.art-dept.com)

# Art Department



Yoichi Tomizawa

[www.art-dept.com](http://www.art-dept.com)



# Art Department



Yoichi Tomizawa

# Art Department



Yoichi Tomizawa

[www.art-dept.com](http://www.art-dept.com)

# Art Department



Yoichi Tomizawa

[www.art-dept.com](http://www.art-dept.com)

# Art Department



PHONG CÁCH  
**BAZAAR** Harper's  
TRUNG TÂM BÁO CHÍ VÀ HỢP TÁC  
TRUYỀN THÔNG QUỐC TẾ  
www.bazaarvietnam.vn

*Kim Sung Hee*  
*có gat vàng lang màu Hàn Quốc*

**MODEL  
ISSUE**  
NGƯỜI NẮM LINH HỒN  
THẾ GIỚI THỜI TRANG

*Fashionology Festival*  
SỰ KIỆN THỜI TRANG KẾT HỢP  
CÔNG NGHỆ 2017 TẠI VIỆT NAM

*Louis Vuitton Masters*  
Thế giới mỹ học siêu hình  
CỦA JEFF KOONS

*My life, my style*  
GẶP GIÁM ĐỐC SÁNG TẠO  
JIMMY CHOO – SANDRA CHOI

Yoichi Tomizawa

[www.art-dept.com](http://www.art-dept.com)

# Art Department



Yoichi Tomizawa

[www.art-dept.com](http://www.art-dept.com)

# Art Department



Yoichi Tomizawa

[www.art-dept.com](http://www.art-dept.com)

# Art Department



Yoichi Tomizawa

[www.art-dept.com](http://www.art-dept.com)

# Art Department



**VOGUE**  
PORTUGAL

**150** ideias para as compras da estação

**LIBERDADE DE EXPRESSÃO**  
Cortes, materiais e styling sem regras

**CLASSE ECONÓMICA**  
Orientalismo a preços mínimos

**MODELOS**  
Os rostos da Moda (e da celebridade) ontem e hoje

**ROSTO PERFEITO**  
Bases e pós para uma pele de porcelana

**NOVA ATITUDE**  
O MINIMALISMO SEDUTOR DOS ANOS 60  
INSPIRA A CHEGADA DA PRIMAVERA

**RAF SIMONS**  
Entrevista com o cérebro da Casa Dior

MARÇO 2013 • € 3,50 (cont.)

5 60727 023386 00125

Yoichi Tomizawa



# Art Department



Yoichi Tomizawa

[www.art-dept.com](http://www.art-dept.com)

# Art Department



Yoichi Tomizawa

[www.art-dept.com](http://www.art-dept.com)

# Art Department

МАРТ  
2013

НАВИГАТОР:  
25 ЛУЧШИХ ВИЗАЖИСТОВ

# allure

THE BEAUTY EXPERT

КАК  
ПОМОЛОДЕТЬ  
ЗА 28 ДНЕЙ

117  
ОТТЕНКОВ  
ВЕСНЫ

ПОМАДЫ,  
ТЕНИ И ЛАКИ  
ВСЕХ ЦВЕТОВ  
РАДУГИ

ТЕЛО ВСЕЙ  
ЖИЗНИ  
НОВЫЙ АППАРАТ  
ДЛЯ КОРРЕКЦИИ  
ФИГУРЫ

УЛЬЯНА  
СЕРГЕЕНКО  
РИТА ОРА  
АННА  
ВЬЯЛИЦЫНА  
И ЕЩЕ 25  
КРАСИВЫХ  
ЖЕНЩИН

ISSN 12227-5097  
13003  
9 712221 023177

Yoichi Tomizawa

# Art Department



Yoichi Tomizawa

[www.art-dept.com](http://www.art-dept.com)

# Art Department



Yoichi Tomizawa

[www.art-dept.com](http://www.art-dept.com)

# Art Department



ELLE I SAMARBETE  
MED SAETHER  
Medföljer ELLE nr 11/2018

BEAUTY

VINN  
BEAUTY  
FÖR ÖVER  
5500 kr!

flirtigt!

HÖSTENS  
HETASTE  
BEAUTY-  
TRENDER

KAKANS  
GLOWSKOLA

HITTA DIN NYA DOFT!

FIXA TRENDIGA  
GLAMLOOKEN

Yoichi Tomizawa

[www.art-dept.com](http://www.art-dept.com)

# Art Department



Yoichi Tomizawa

# Art Department



Yoichi Tomizawa

[www.art-dept.com](http://www.art-dept.com)



# Art Department

**ELLE** ELLE.MX

**BEAUTY SLEEP**  
URGENTE  
PARA UNA PIEL  
PERFECTA

NOVIEMBRE 2016

**ART ISSUE**

CUANDO LA MODA,  
EL ARTE Y LA BELLEZA  
SE MEZCLAN

**EN EL RADAR**  
DELINEADOS GRÁFICOS  
LABIOS INTENSOS  
COLAS DE CABALLO

**EL LOOK PODEROSO**  
EN CAPAS OVERSIZE,  
PANTALONES DE RAYAS  
Y VESTIDOS DE PIEL

**CHEAT MEAL DEL MES**  
A PECAR SABIAMENTE

MÉXICO \$45.00 USA \$7.35  
00179  
7 503502 1549653

DESCARGALA EN  
Google Play  
App Store

Yoichi Tomizawa

[www.art-dept.com](http://www.art-dept.com)

# Art Department

THÁNG 06.2012

PHÁI ĐẸP

www.elle.vn

ELLE

CƠ QUAN HIỆP HỘI NỮ DOANH NHÂN HÀ NỘI

*Siêu mẫu Bruna Tenorio*

*Phỏng vấn đặc biệt*

**MỸ TÂM**

NHU NGỌN LỬA TRÊN BIỂN

**XU HƯỚNG MÀU TÓC 2012**

LÀM GÌ VỚI 5 PHÚT YÊU?

**BÀN CHUYÊN THỎ GẤP SỐNG CHẬM**

TATA YOUNG: "MUỐN LÀ CON NGƯỜI KHÁC!"

**THE GREEN ISSUE**

TỰ NHIÊN NHƯ LÀ

*Sản phẩm làm đẹp "xanh"*

**MỜ LÀ ĐẾN!**

*Eco-resort hàng đầu*

ELLE TẬP CHÍ THỜI TRANG LỚN NHẤT THẾ GIỚI TẠI VIỆT NAM

www.ELLE.VN

SỐ 20. THÁNG 06.2012

8938505353

GIA: 44.500 VNĐ



Yoichi Tomizawa

www.art-dept.com

# Art Department



Yoichi Tomizawa

[www.art-dept.com](http://www.art-dept.com)

# Art Department



Yoichi Tomizawa

[www.art-dept.com](http://www.art-dept.com)

# Art Department



Yoichi Tomizawa

# Art Department



Yoichi Tomizawa

[www.art-dept.com](http://www.art-dept.com)

# Art Department



**L'OFFICIEL** NL  
DE LA COUTURE ET DE LA MODE DE PARIS

**POLKA  
DOTS**  
PAISLEY  
BLOEMEN  
RUITEN &  
CARTOONS

ODE AAN  
KLASSIEKERS  
*Accessoires  
voor het leven*

**ROHAN  
MARLEY**  
*Wij zijn familie  
van de almachtige  
Rastafari'*

**RENSKE  
DE GREEF**  
OVERBLOGGEN,  
SEKS & LEKKER ETEN

**MACHTIGE  
MODE  
VROUWEN**  
*Frida Giannini  
Diane von Furstenberg  
Donatella Versace  
Eva Cavalli  
Nathalie Rykiel*

8 710966 522851  
3 6  
N°36 - €4,50  
BERATI IN  
LOUIS VUITTON

Yoichi Tomizawa

# Art Department



Yoichi Tomizawa

www.art-dept.com



# Art Department



Yoichi Tomizawa

[www.art-dept.com](http://www.art-dept.com)

# Art Department



Yoichi Tomizawa

[www.art-dept.com](http://www.art-dept.com)

# Art Department



Yoichi Tomizawa

[www.art-dept.com](http://www.art-dept.com)

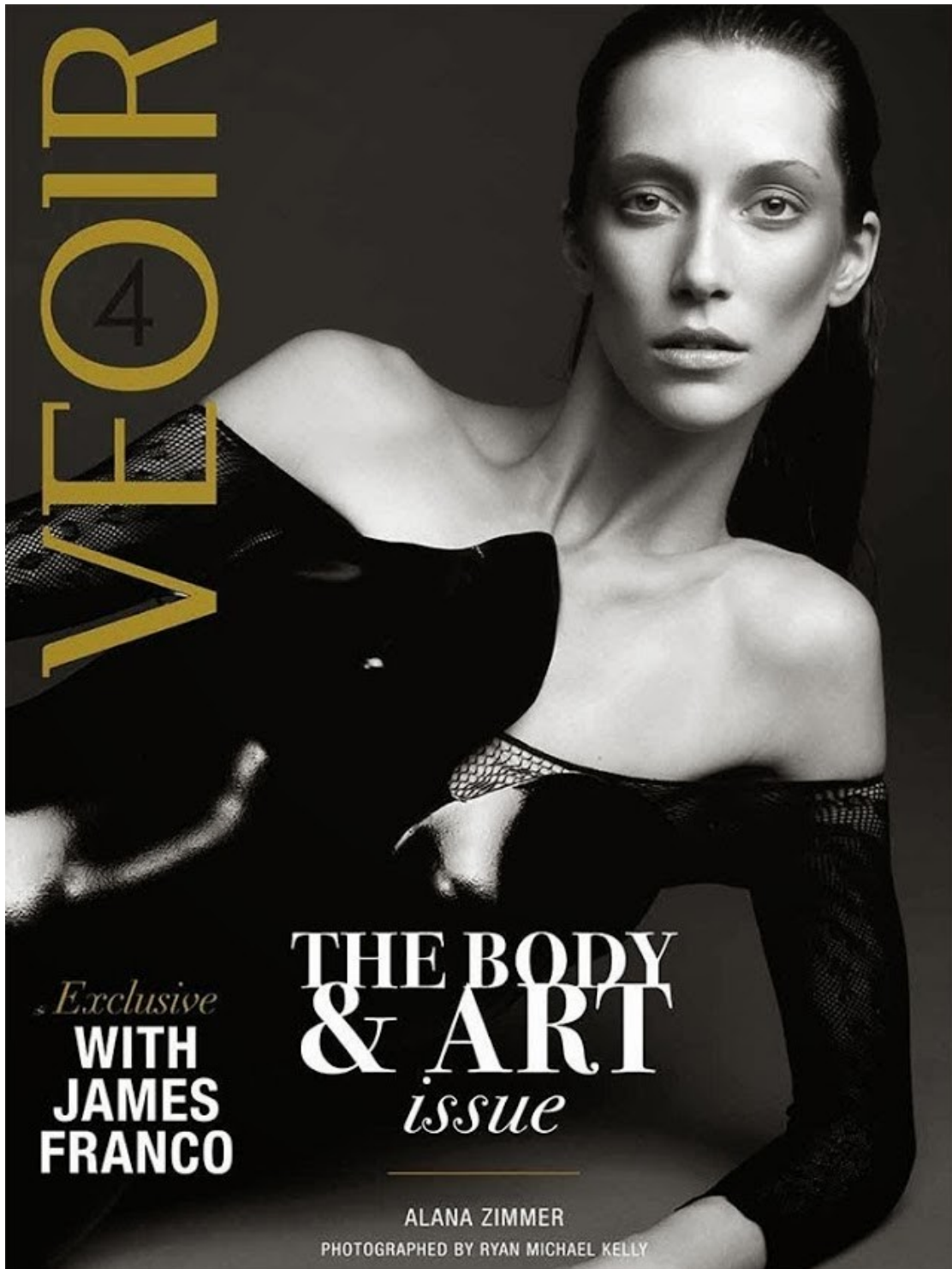
# Art Department



Yoichi Tomizawa

www.art-dept.com

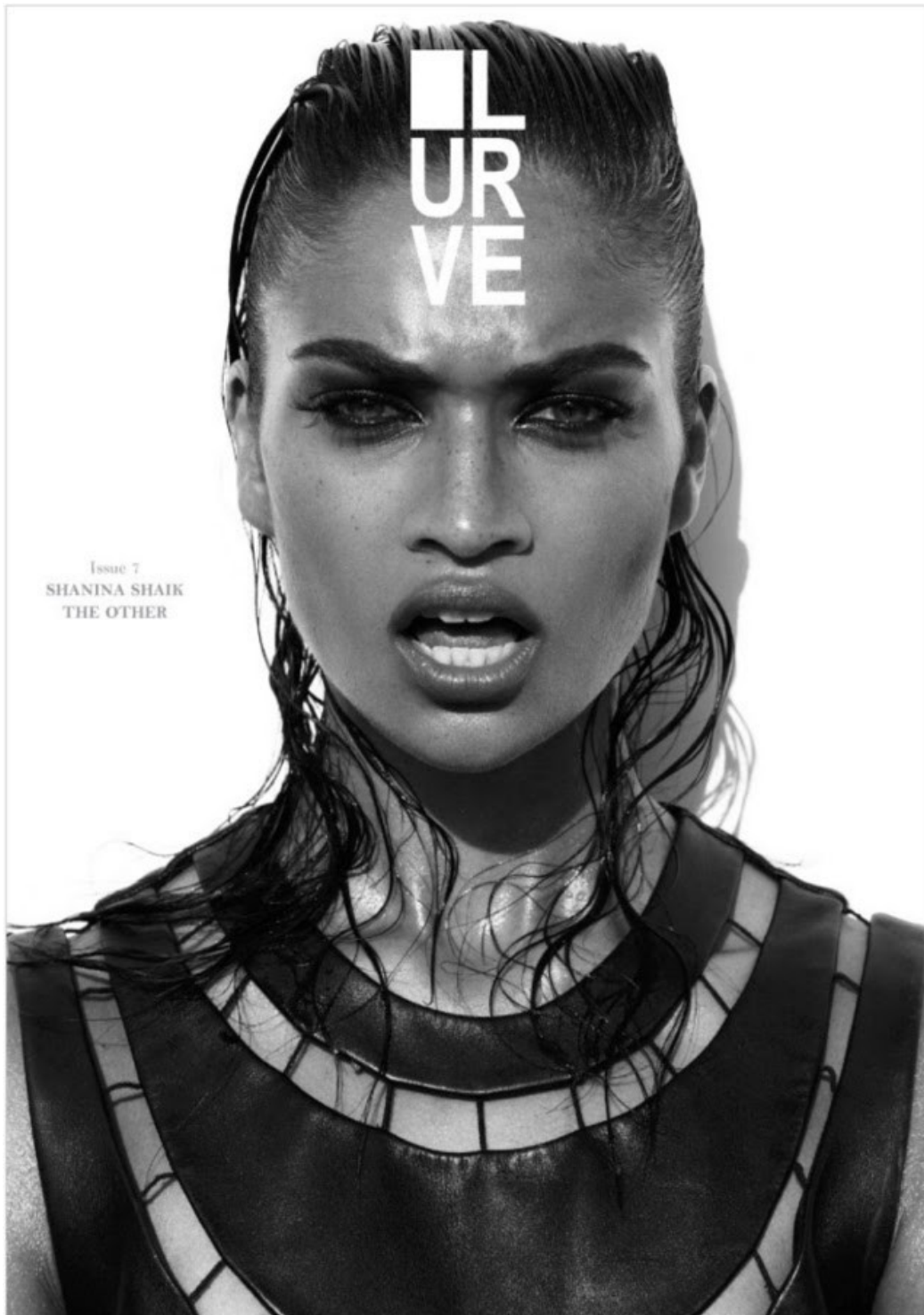
# Art Department



Yoichi Tomizawa

[www.art-dept.com](http://www.art-dept.com)

# Art Department



Yoichi Tomizawa

[www.art-dept.com](http://www.art-dept.com)

# Art Department



Yoichi Tomizawa

[www.art-dept.com](http://www.art-dept.com)

# Art Department



**S**  
MODA

**Ashley Smith**  
*La modelo preferida del nuevo 'grunge'*

**Generación 'Arts & Crafts'**  
**Moda, arte y subversión**  
*El 'hecho a mano' y el 'do it yourself': una filosofía rentable*

**Especial perfumes: los intrínquilis de una 'ciencia' poco conocida**  
**Se llevan los jerséis de toda la vida**

**EL PAÍS** | DE POCOS DÍAS DE AGOSTO - NOVIEMBRE, 2013

**Y ADEMÁS** La otra moda: artesanía global y vuelta a los orígenes — Grace Coddington, Malú, Sara Casasnovas...

Yoichi Tomizawa

[www.art-dept.com](http://www.art-dept.com)



# Art Department

**S**  
MODA

**Erin O'Connor**  
TOP' E ICONO INGLÉS  
*«Mi reto es tener una imagen poderosa y fuerte»*

**PROJEO**

...pasión: propuestas variadas para caldear San Valentín  
**'Girl power': chicas, uníos (en cine, música, moda...), cuantas más, mejor**  
*La alta costura y su flechazo con los jóvenes debutantes*  
**Colorterapia: nuestras emociones nos maquillan**  
Y ADEMÁS Halle Berry, Daniel Sánchez Arévalo, Juergen Teller...

EL PAÍS 9 DE FEBRERO DE 2013 - N.º 4.715

Yoichi Tomizawa

[www.art-dept.com](http://www.art-dept.com)

# Art Department



Anna V.  
*La modicó  
rusa que  
estrena  
en el cine*

MODA  
EXTRA

Érase una vez que se era un mundo que pedía a gritos un poco de alegría. Y la primavera decidió llamar a la moda y pedirle que transformara con sus tonos más vivos a los entristecidos habitantes del planeta Tierra. **Y la moda estalló en color.**

EL PAÍS 16 DE FEBRERO DE 2013 - NÚM. 74

Yoichi Tomizawa

[www.art-dept.com](http://www.art-dept.com)

# Art Department



**S**  
MODA

**Aimee Mullins**  
*Exparalímpica, actriz y modelo de McQueen, camina con prótesis desde los dos años*

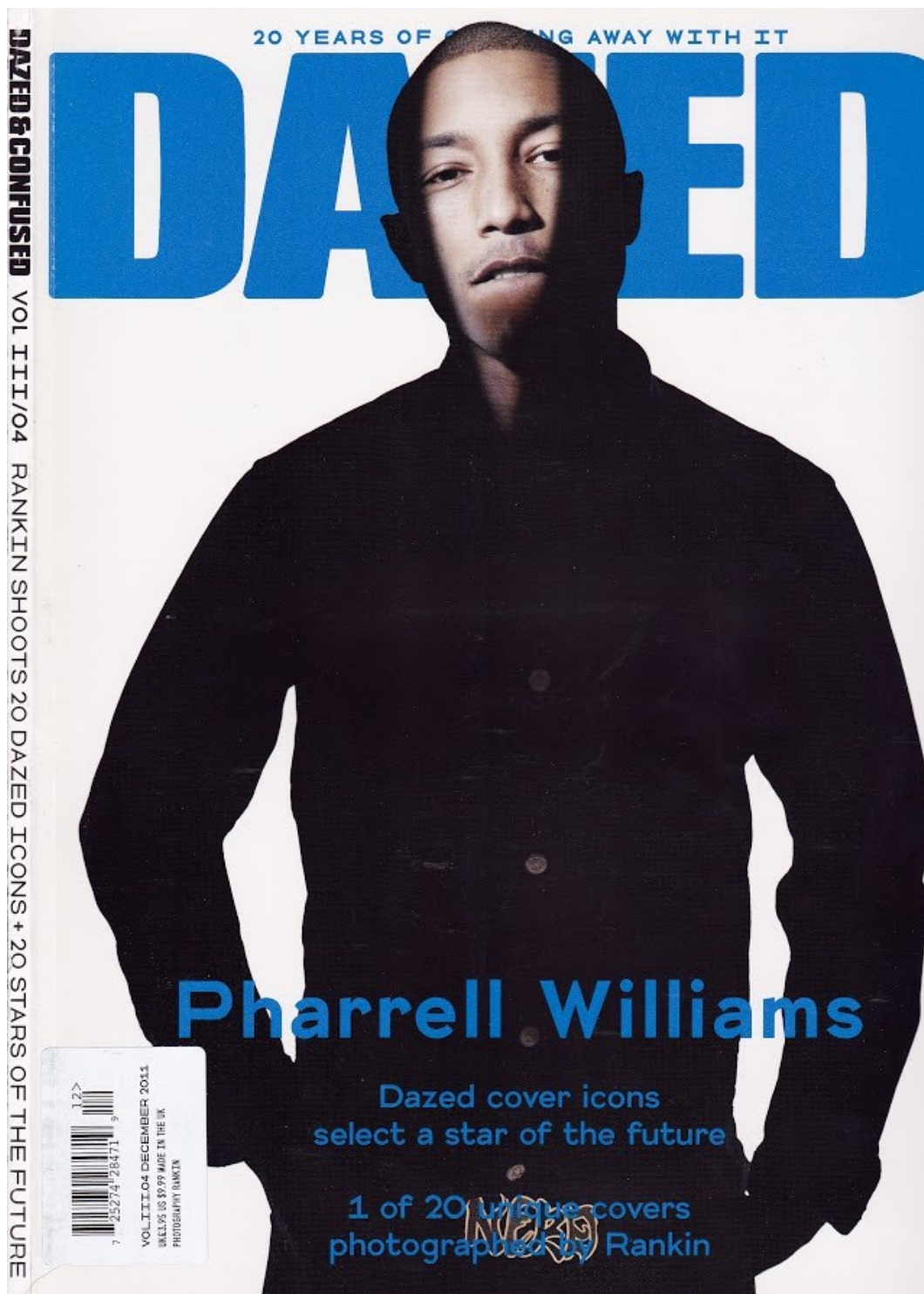
**Sin barreras**  
*Paralímpicas españolas hablan sobre la superación y cómo ayuda cuidar la imagen*  
**Recogidos: accesorios y trucos**  
*Especial abrigos: clásicos con color + formas 'oversize'*  
Y ADEMÁS Mario Testino, Katharine Hepburn, Juan José Millás...

EL PAÍS 8 DE DICIEMBRE DE 2012 - N.º 44

Yoichi Tomizawa

[www.art-dept.com](http://www.art-dept.com)

# Art Department



Yoichi Tomizawa

[www.art-dept.com](http://www.art-dept.com)