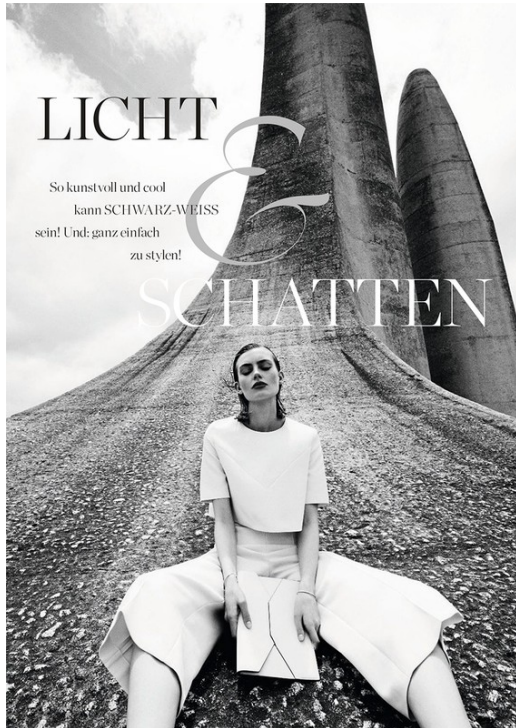


# Art Department



Campbell Ritchie

[www.art-dept.com](http://www.art-dept.com)



# Art Department



## Campbell Ritchie

[www.art-dept.com](http://www.art-dept.com)



# Art Department



DIESE SEITE: Mantel aus Mohair und Nylonkepp, Bluse und Hose aus Popeline. Ledermotiv: Misa von PRADA, P.a.A. für Caff. Wimper, Loafers: Dries van Noten. RECHTE SEITE: Bodystock aus Cashmere, um 520 €. Wollhose, um 790 €. Bilder von MICHAEL KORB COLLECTION. Gürtel: Gucci. Tasche: Ferragamo. Uhr: Jank". Cartier. Ring: Wempe. Armband: „The Cube“. Claspod.



#### STYLINGTIPP

Es braucht nicht immer spezielle Statement-Pieces oder Accessoires, um einem Look das gewisse Extra zu verleihen. Das gilt auch, wenn man mit Formen und Schnittlinien spielt. So wie bei der asymmetrischen Cutout-Optik.



#### STYLINGTIPP

Das schimmernde Satinkleid und der Ledermantel bilden einen harmonischen Mix aus Casualness und Eleganz. Durch die helle Farbe des Outfits wird der Look abgemildert und die beiden Teile wirken nicht so ungleichartig.



LINKE SEITE: Mantel von MARIKA KINKLI, um 1100 €. Schnittgeplättel von FREDERIK LAGER, um 420 €. Sandalen: Bode. Ledermotiv: Tiger of Sweden. Tasche: Agnès. Uhr: Cartier. Ring: Wempe. Armband: „The Cube“. Claspod. DIESE SEITE: Kleid aus Jersey, von BOBBI & GABARA, P.a.A. Schuhe: Emporio Armani. Claspod: Tiffany City Handbags. Tiffany&Co. Model: Hanna Nielsen/WWW Management. Haare und Make-up: Campbell Ritchie, mit Produzenten von Charlotte Besse und M. Sade. Hair: Stylingassistent: Inka Julea Kroll. Produktion: North South Productions.

## Campbell Ritchie

www.art-dept.com

# Art Department



Campbell Ritchie

[www.art-dept.com](http://www.art-dept.com)



# Art Department



Campbell Ritchie

[www.art-dept.com](http://www.art-dept.com)



# Art Department



Campbell Ritchie

[www.art-dept.com](http://www.art-dept.com)

# Art Department

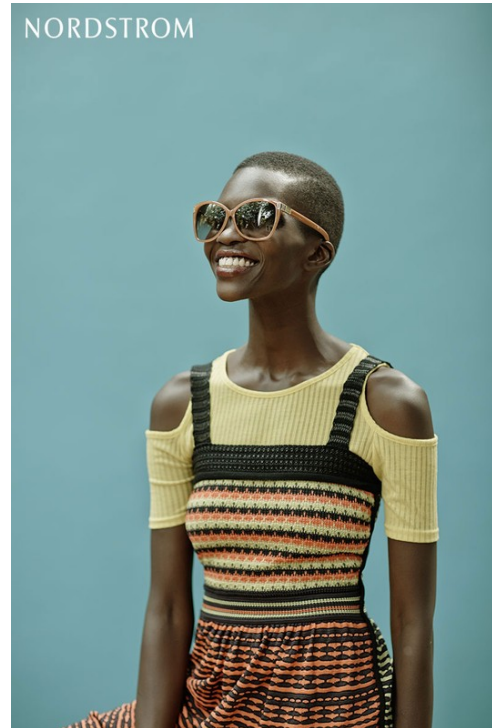


Campbell Ritchie

[www.art-dept.com](http://www.art-dept.com)



# Art Department



Campbell Ritchie

[www.art-dept.com](http://www.art-dept.com)