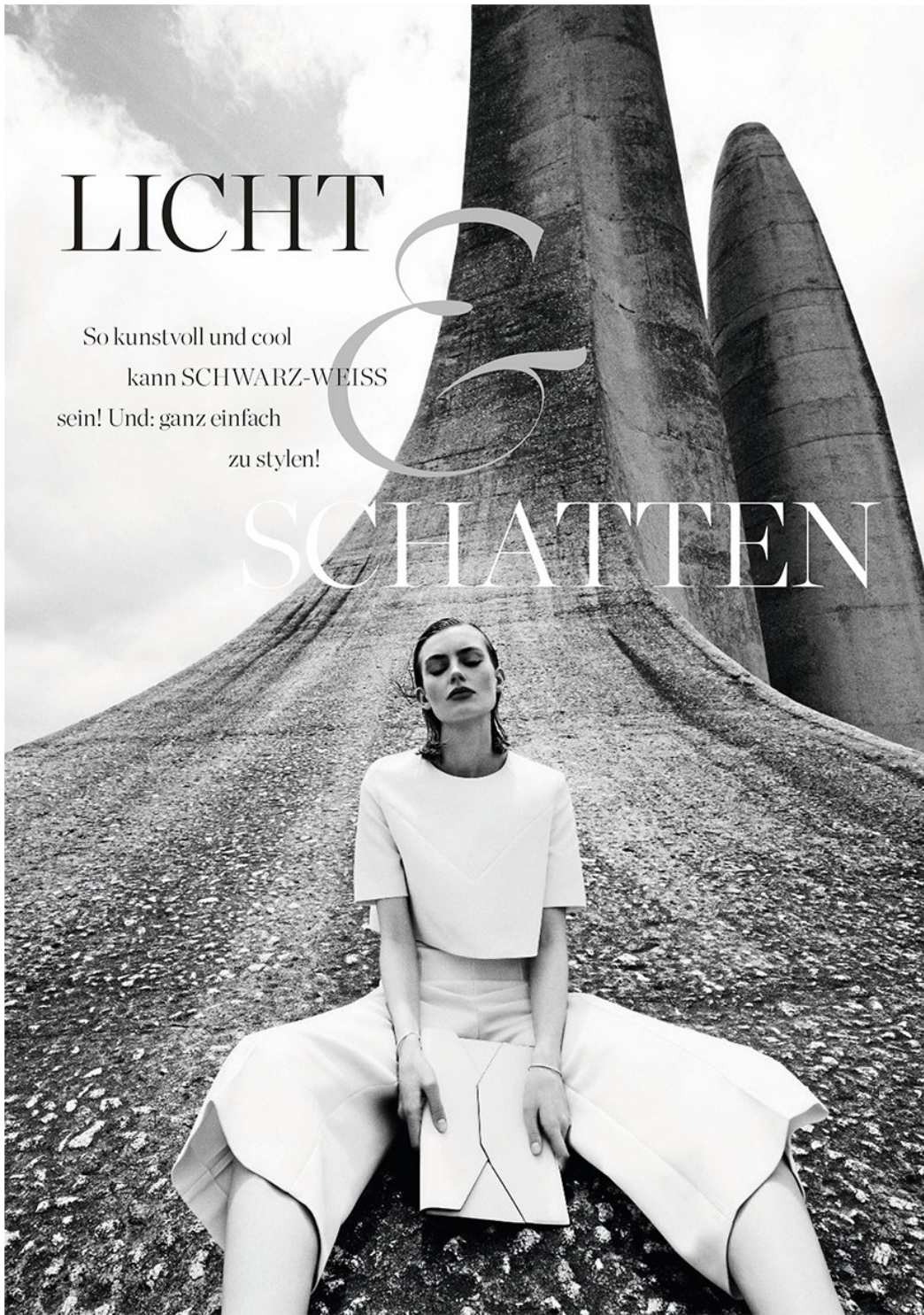


Art Department



LICHT

So kunstvoll und cool
kann SCHWARZ-WEISS
sein! Und: ganz einfach
zu stylen!

SCHATTEN

Campbell Ritchie

www.art-dept.com

Art Department

LINKE SEITE: Oberteil aus einem Elastanmix, um 160 €. Weite Hose, um 180 €. Beides von **JOOP!**. Kuverttasche: Montblanc. Armreifen „Ice Cube“: Chopard. **DIESE SEITE:** Jumpsuit aus Wolle, von **OLYMPIA WEDNESDAY**, um 840 €. Poncho aus Doubleface, von **RIANI**, um 400 €. Handtasche: Etro. Ear Cuff: Wempe



FOTOS: ALEX WALTER

STYLING: FIA LÉONIE KNOLL

Campbell Ritchie

www.art-dept.com

Art Department



Campbell Ritchie

www.art-dept.com

Art Department



LINKE SEITE: Midikleid aus
Nappaleder, von CHLOÉ,
um 5900 €. Sandalen:
Vagabond. Creolen: Wempe.
DIESE SEITE: Crop Top aus
strukturiertem Lycra, um
3300 €. Denim-Handtasche.
Beides von LOUIS
VUITTON. Ohrringe „Tiffany
City HardWear“:
Tiffany & Co. Armreif „Ice
Cube“: Chopard

Campbell Ritchie

www.art-dept.com

Art Department



STYLINGTIPP

Kaum ein Accessoire zaubert so viel Sex-
Appeal wie Stiefel. Vor
allem in der extralangen
Variante – da wäre
ein Absatz zu viel! Hier
sorgen die weißen
Overknees unter einem
Oversize-Mantel für
einen verführerischen
Avantgarde-Look.

Campbell Ritchie

www.art-dept.com

Art Department



LINKE SEITE: Langer Mantel mit großen Goldknöpfen, von **DRIES VAN NOTEN**, um 1075 €. Overknee-Stiefel: Sportmax. Sonnenbrille: Celine. Ear Cuff: Wempe.

DIESE SEITE: Mantel aus Gabardine, von **AKRIS**, um 4150 €. Ringe und Ear Cuff: Wempe. Armreif „Ice Cube“: Chopard

Campbell Ritchie

www.art-dept.com

Art Department



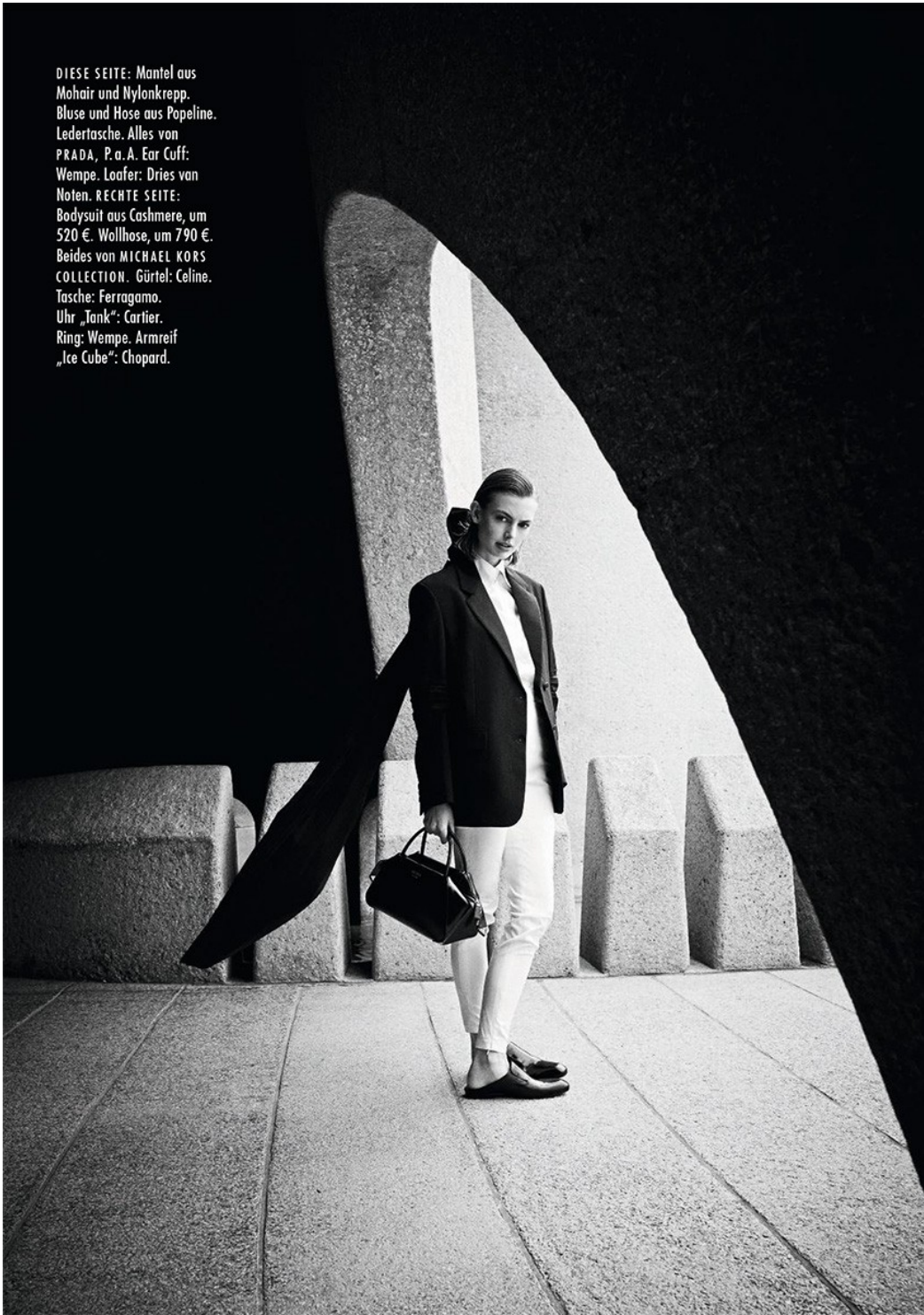
Ärmelloses Top
aus Wollmix, um 200 €.
Lockere Wollhose, um
280 €. Beides von **TIGER**
OF SWEDEN. Slip-on-
Loafer: Dries van Noten.
Creslen und Ringe:
Wempe. Armbanduhr
„Tank“: Cartier

Campbell Ritchie

www.art-dept.com

Art Department

DIESE SEITE: Mantel aus
Mohair und Nylonkrepp.
Bluse und Hose aus Popeline.
Ledertasche. Alles von
PRADA. P.a.A. Ear Cuff:
Wempe. Loafer: Dries van
Noten. RECHTE SEITE:
Bodysuit aus Cashmere, um
520 €. Wollhose, um 790 €.
Beides von MICHAEL KORS
COLLECTION. Gürtel: Celine.
Tasche: Ferragamo.
Uhr „Tank“: Cartier.
Ring: Wempe. Armreif
„Ice Cube“: Chopard.



Campbell Ritchie

www.art-dept.com

Art Department



STYLINGTIPP

Es braucht nicht immer spezielle Statement-Pieces oder Accessoires, um einem Look das gewisse Etwas zu verleihen. Das geht auch, wenn man mit Formen und Schnitten spielt. So wie bei der asymmetrischen Cutout-Optik.

Campbell Ritchie

www.art-dept.com

Art Department



STYLINGTIPP

Das schimmernde Satinkleid und der Ledermantel bilden einen harmonischen Mix aus Coolness und Eleganz.

Durch die bicolor-Tasche in den Farben des Outfits wird der Look abgerundet und die beiden Stile gekonnt miteinander verbunden!

Campbell Ritchie

www.art-dept.com

Art Department



LINKE SEITE: Mantel von
MARINA RINALDI, um
1105 €. Satin-Trägerkleid
von POLO RALPH LAUREN,
um 400 €. Sandalen:
Ba&sh. Lederkette: Tiger
of Sweden. Tasche:
Agneel. Ear Cuff: Wempe.
Uhr „Tank“: Cartier.
DIESE SEITE: Kleid aus
Jersey, von DOLCE &
GABBANA, P.a.A. Stiefel:
Emporio Armani. Ohrring
„Tiffany City HardWear“:
Tiffany&Co.

Model: Hanna Verhees/
WW Management.
Haare und Make-up:
Campbell Ritchie, mit Pro-
dukten von Chantecaille
Beauté und Mr. Smith
Hair. Stylingassistentz:
Tinka Valérie Knoll.
Produktion: North South
Productions

Campbell Ritchie

www.art-dept.com

Art Department



NORDSTROM rack

Campbell Ritchie

www.art-dept.com

Art Department



Campbell Ritchie

www.art-dept.com

Art Department



NORDSTROM rack

Campbell Ritchie

www.art-dept.com

Art Department



Campbell Ritchie

www.art-dept.com

Art Department



Campbell Ritchie

www.art-dept.com

Art Department



Campbell Ritchie

www.art-dept.com

Art Department



Campbell Ritchie

www.art-dept.com

Art Department



Campbell Ritchie

www.art-dept.com

Art Department

NORDSTROM



Campbell Ritchie

www.art-dept.com

Art Department

NORDSTROM



Campbell Ritchie

www.art-dept.com

Art Department



MAN
ENVY

WINTER KIT
New-age formulations to cleanse, hydrate and protect skin. Signature scents leave a memorable trail. Masculine elegance, polished modernity. Look sharp... envy no one.

Campbell Ritchie

www.art-dept.com