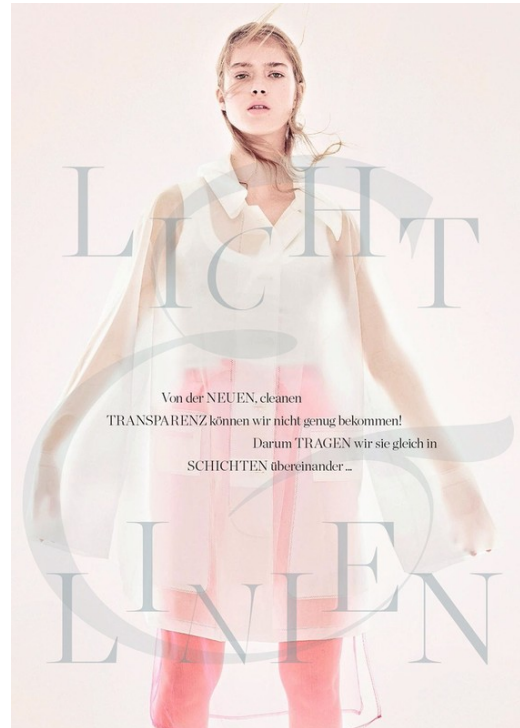


# Art Department



Sandrine Van Slee

# Art Department



Sandrine Van Slee

# Art Department



Sandrine Van Slee

# Art Department



Sandrine Van Slee

[www.art-dept.com](http://www.art-dept.com)

# Art Department



Sandrine Van Slee

# Art Department



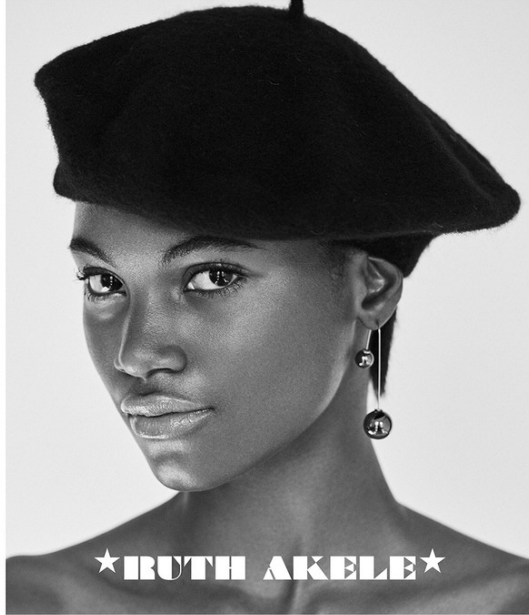
## Sandrine Van Slee

[www.art-dept.com](http://www.art-dept.com)

# Art Department

Je M'appelle

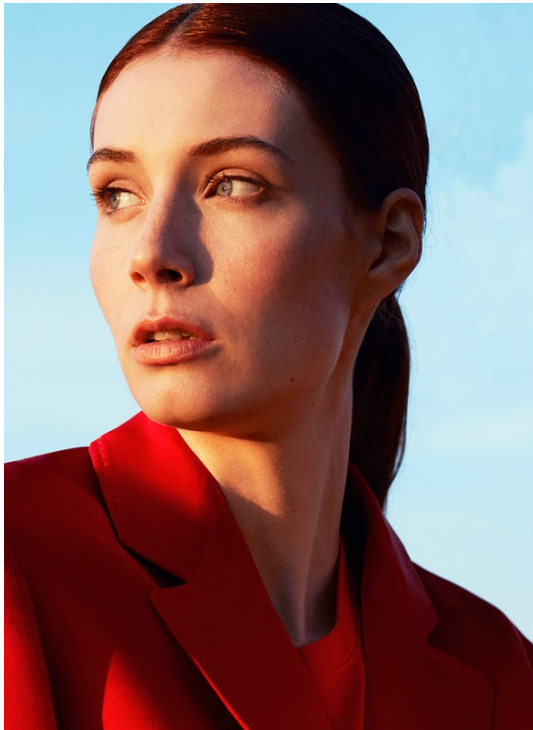
ZINE 02



Sandrine Van Slee

[www.art-dept.com](http://www.art-dept.com)

# Art Department

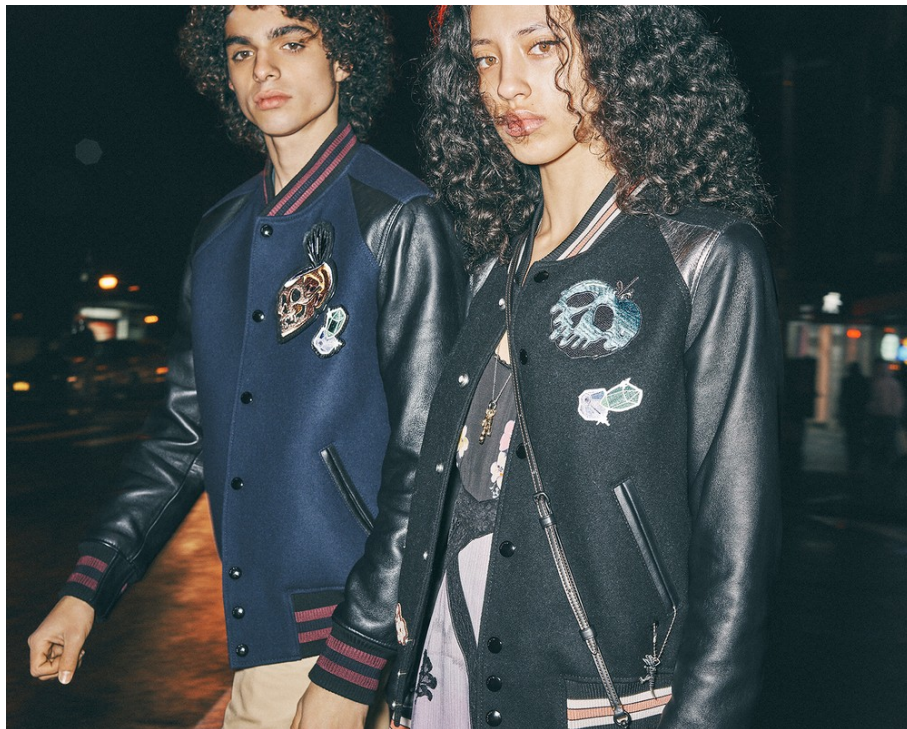


Sandrine Van Slee

[www.art-dept.com](http://www.art-dept.com)



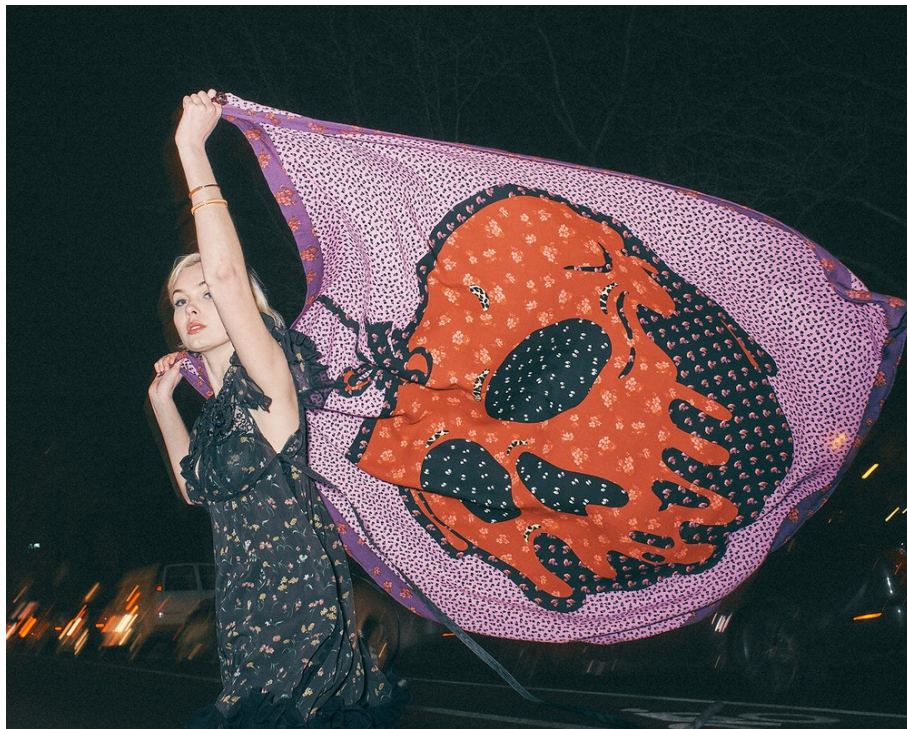
# Art Department



Sandrine Van Slee

[www.art-dept.com](http://www.art-dept.com)

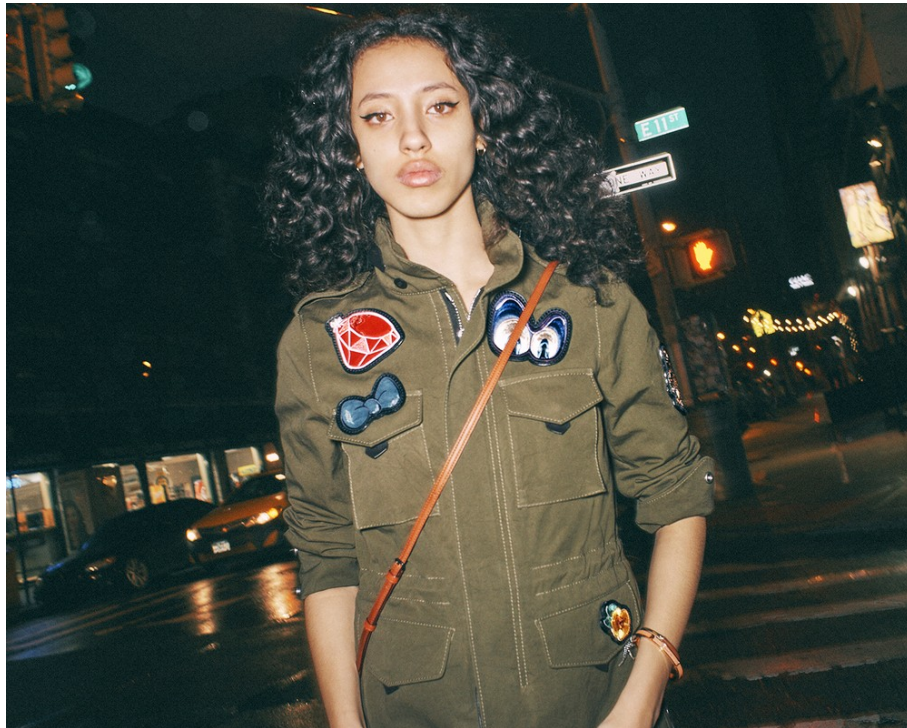
# Art Department



Sandrine Van Slee

[www.art-dept.com](http://www.art-dept.com)

# Art Department



Sandrine Van Slee

[www.art-dept.com](http://www.art-dept.com)

# Art Department



Sandrine Van Slee

[www.art-dept.com](http://www.art-dept.com)

# Art Department



Sandrine Van Slee

# Art Department



Sandrine Van Slee

[www.art-dept.com](http://www.art-dept.com)

# Art Department



Sandrine Van Slee

[www.art-dept.com](http://www.art-dept.com)

# Art Department



Sandrine Van Slee

[www.art-dept.com](http://www.art-dept.com)



# Art Department



## Sandrine Van Slee

# Art Department



**LACOSTE**  
Lackstift mit dünnem  
Nuchern Zipper, um 130  
Euro. Schnell geschlossene  
Jedelhose um 100 Euro.  
Ring Seelke Das, Taucher,  
James Chou.



**CARVEN**  
Doppelreihiger Mantel  
mit kleiner Brusttasche,  
um 650 Euro. Ring Chloé



**SLIM-TIPP**  
Kombinieren Sie zu  
einem gerade geschul-  
lenen Mantel einen brei-  
ten Gürtel, das formt  
eine schmale Taille. Bal-  
volle Alternativre: Sie  
lassen ihn offen stehen  
- und tragen darunter  
ein klar geschlitztes,  
pastellfarbenes Kleid.

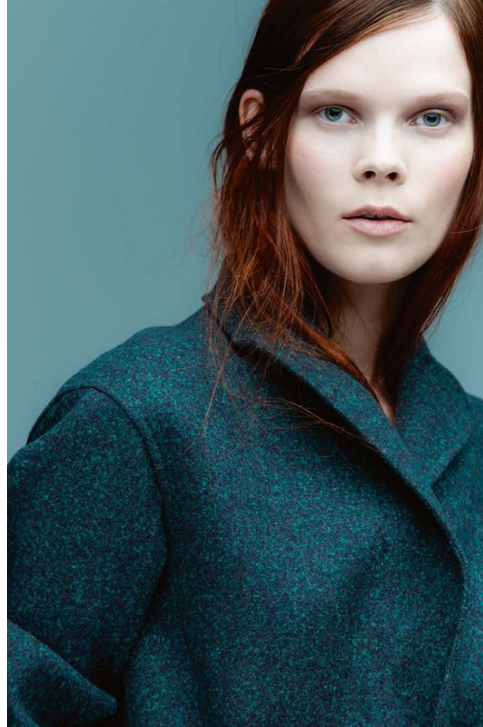


**SLIM-TIPP**  
Ein Glockenrock bis zum  
Knie (nicht kürzer!)  
zaubert schöne Beine  
und kaschiert außer-  
dem kleine Problem-  
zonen. Am Besten dazu  
High Heels tragen.

## Sandrine Van Slee

[www.art-dept.com](http://www.art-dept.com)

# Art Department

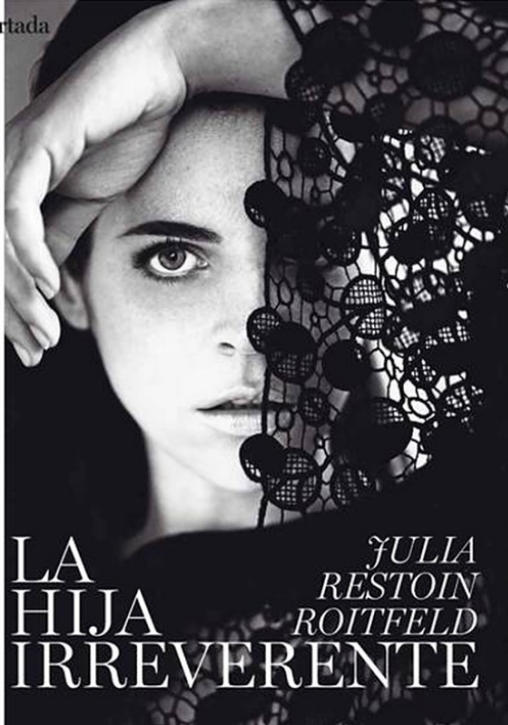


Sandrine Van Slee

[www.art-dept.com](http://www.art-dept.com)

# Art Department

portada



## Sandrine Van Slee

[www.art-dept.com](http://www.art-dept.com)

# Art Department



## Sandrine Van Slee

www.art-dept.com

# Art Department



STYLINGTIPP

Living-Looks für moderne Feen wirken am schönsten in Weiß oder in raffiniert aufeinander abgestimmten Grau- oder Cremetönen. Auffällige Details – Plissee, Cut-outs – machen weiteren Schmuck überflüssig. Hübsches Finish: perlmuttfarben lackierte Nägel.



DIESE SEITE: Seidenkleid in Two-Piece-Optik, von SPURMAX. Preis und Anzüge, Oberräger: Carolina Bucci. Schuhe: Cole. RECHTE SEITE: Jumpsuit mit überlangen, weiten Beinen und Cut-outs, von GIANFRANCO FERRÉ. Preis und Anzüge, Ärmel: Carolina Bucci. Schuhe: Paul & Joe.



Feinstück Rollkragenpullover von 002 Loro. Manschetten: Vackeloptik mit Nadelstreifen, um 870 Euro. Badies von Salvatore Ferragamo. Nappaledersack im Bikini-Look, von Barbara Bak, um 1100 Euro. Challenge: Schmausack, Tasche: Bobbi. Strumpfhose: Falke. Model: Ina Schabert/Photo Models Hamburg. Make-up: Sandrine Van Slee. Art Department und Produktion: von Fabio Loschi. Haare: Keith Carpenter/The Wall Group. Make-up: Vincenzo/Artists by Tamara Pizano.

Sandrine Van Slee

# Art Department



Sandrine Van Slee

[www.art-dept.com](http://www.art-dept.com)

# Art Department



Sandrine Van Slee

[www.art-dept.com](http://www.art-dept.com)



# Art Department



Sandrine Van Slee

[www.art-dept.com](http://www.art-dept.com)

# Art Department



Sandrine Van Slee

[www.art-dept.com](http://www.art-dept.com)