

# Art Department



Campbell Ritchie

[www.art-dept.com](http://www.art-dept.com)

# Art Department



CHANTECAILLE

Campbell Ritchie

[www.art-dept.com](http://www.art-dept.com)

# Art Department



Campbell Ritchie

[www.art-dept.com](http://www.art-dept.com)

# Art Department



CHANTECAILLE

Campbell Ritchie

[www.art-dept.com](http://www.art-dept.com)

# Art Department



Campbell Ritchie

[www.art-dept.com](http://www.art-dept.com)

# Art Department



CHANTECAILLE

Campbell Ritchie

[www.art-dept.com](http://www.art-dept.com)

# Art Department



CHANTECAILLE

Campbell Ritchie

[www.art-dept.com](http://www.art-dept.com)

# Art Department



Campbell Ritchie

[www.art-dept.com](http://www.art-dept.com)



# Art Department

Fotó: Szűcs Enikő Szöveg: Szakál Réka

## VISZLÁT, FEKETE!

Találd meg azt a színt, ami a legjobban tükrözi a személyiséged! Egy élénk tusvonal tökéletes módja, hogy kibontakoztasd a kreativitásod, hiszen a szofisztikált verziótól indulva napról napra egyre merészebbet alkothatsz! Nem tudsz dönteni, hogy melyik színt válaszd? Kezdd egy csodás málna-árrnyalattal!

## BÁMULATOS

# Szín- kavalkád

Keletsd életre a négyzesszere! Tedd félre a megszokott árnyalatokat, és adj helyet néhány kirívóbb darabnak! Meglátod, elég egy jól eltalált rúzs vagy egy csodás szemhéjpúder-kombináció, és kiáris teljesen megújul a stílusod. A változatosság mindig jót tesz!

Sminck: Campbell Ritchie/Art Department NYC Háj: Ledorn/R-Co Stylist: KC Jones  
Manikúr: Etsuko Shimatani Model: Kínga Trojan/NY Model Management

## Campbell Ritchie

# Art Department



## BŐVÍTSD A PALETTÁD!

Ha ránk hallgatsz, most kipróbálsz valami merészet is a sminkben. A neon-trend továbbra is töretlenül hódít, így ha eddig nem tetted, most eljött az ideje, hogy kilépj a komfortzónádból, és beszerezz egy látványos színekből álló palettát! Egy ilyen ütős szemsminkhez válassz egy friss, visszafogott rúzszt vagy ajakfényt, hogy megtartsd az egyensúlyt!

## Campbell Ritchie

[www.art-dept.com](http://www.art-dept.com)

# Art Department



**ANALÓG  
SZINFOLTOK**  
Vigyél egy kis  
csavart a jól meg-  
szokott hétköznapi  
sminkedbe!  
Kezdd a kedvenc  
árnyalatoddal,  
majd válassz egy  
szinkörön mellette  
elhelyezkedő tónust,  
és alkoss tökéletes  
átmenetet! Olyan ez,  
akár egy mesébe  
illő naplemente! Már  
csak egy klasszikus  
cicás tusvonalat kell  
megrajzolnod, és  
indulhatsz is!

100 GLAMOUR

## Campbell Ritchie

[www.art-dept.com](http://www.art-dept.com)

# Art Department



**FÖLDÖNTŰLI  
METÁLFÉNYBEN**  
Minél ragyogóbb,  
annál jobbl! Borítsd  
szemhéjad türkiz  
pigmentbe, majd  
dolgozd el a széleket,  
hogy a hatás igazán  
légius legyen. Vigyél  
bele egy csipetnyi  
barackáryalatot,  
majd ugyanezt a szint  
hintsd végig  
az ajkadon egy ecset  
segítségével!  
A körmeidre pedig  
húzz egy réteg irritáló  
lila körömlakkot,  
hogy emeld az össz-  
hatás fényét!

GLAMOUR 103

## Campbell Ritchie

[www.art-dept.com](http://www.art-dept.com)

# Art Department



## SZIVÁRVÁNYOS JÓKEDV

A látványos szín-  
árnyalatokban  
az a legszuperebb,  
hogy nem kell  
tűzásokba esned, ha  
fel akarod velük dobni  
a sminked, hiszen kis  
mennyiségben is  
éppen annyira  
mutatósak. Engedd  
szabadon a fantáziád,  
és hagyd, hogy  
a kezed irányítson!  
Teremts tökéletes  
harmoniót egy  
hasonlóan grafikus  
körömdizájnnal!

GLAMOUR 99

## Campbell Ritchie

[www.art-dept.com](http://www.art-dept.com)

# Art Department



Campbell Ritchie

[www.art-dept.com](http://www.art-dept.com)

# Art Department



Campbell Ritchie

[www.art-dept.com](http://www.art-dept.com)

# Art Department



Campbell Ritchie

[www.art-dept.com](http://www.art-dept.com)



# Art Department



Campbell Ritchie

[www.art-dept.com](http://www.art-dept.com)

# Art Department



Campbell Ritchie

[www.art-dept.com](http://www.art-dept.com)

# Art Department



Campbell Ritchie

[www.art-dept.com](http://www.art-dept.com)

# Art Department



Campbell Ritchie

[www.art-dept.com](http://www.art-dept.com)

# Art Department



Campbell Ritchie

[www.art-dept.com](http://www.art-dept.com)

# Art Department



Campbell Ritchie

[www.art-dept.com](http://www.art-dept.com)

# Art Department



Campbell Ritchie

[www.art-dept.com](http://www.art-dept.com)

# Art Department



Campbell Ritchie

[www.art-dept.com](http://www.art-dept.com)



# Art Department



Campbell Ritchie

[www.art-dept.com](http://www.art-dept.com)

# Art Department



Campbell Ritchie

[www.art-dept.com](http://www.art-dept.com)

# Art Department



Campbell Ritchie

[www.art-dept.com](http://www.art-dept.com)

# Art Department



Campbell Ritchie

[www.art-dept.com](http://www.art-dept.com)

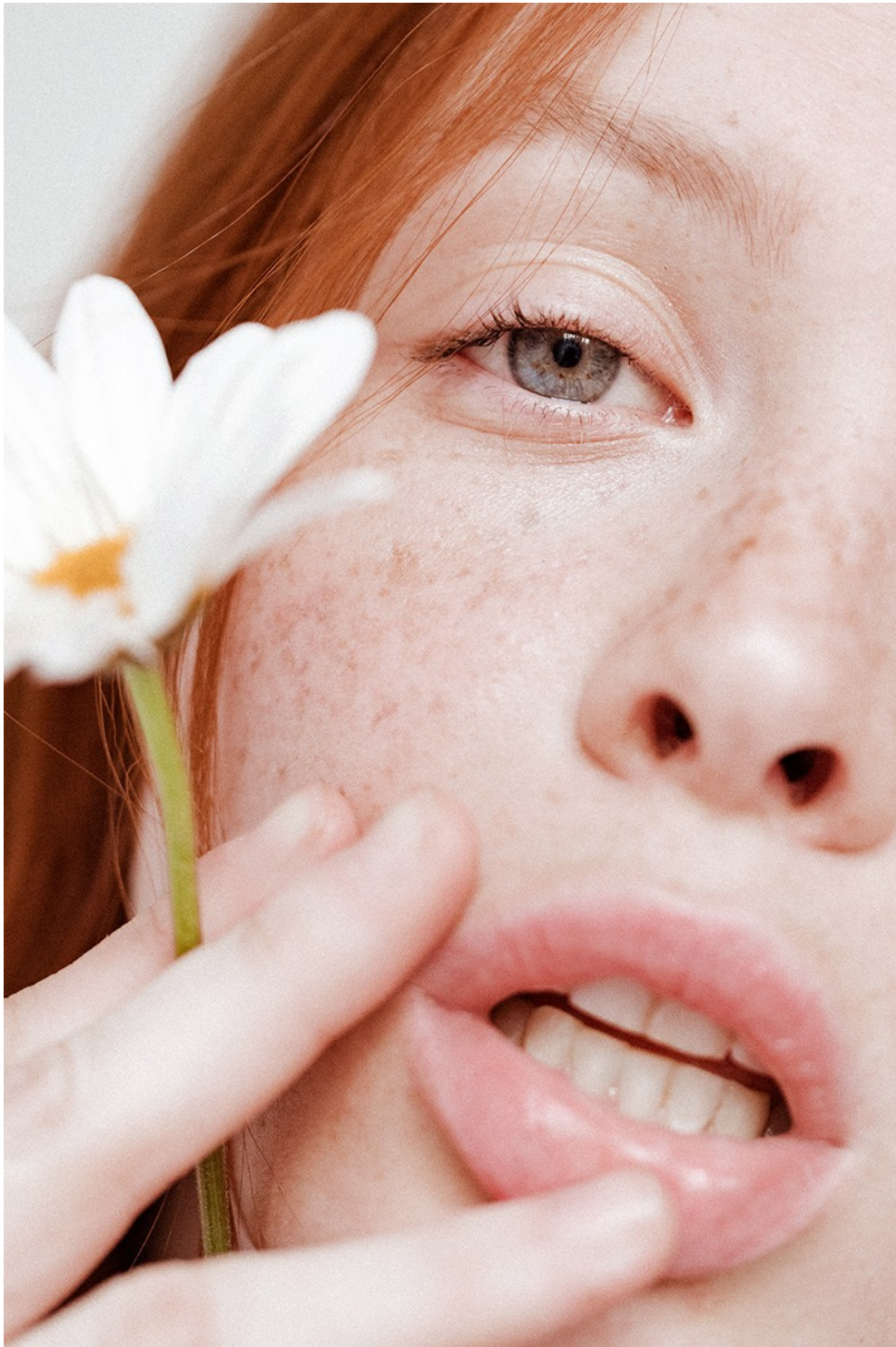
# Art Department



Campbell Ritchie

[www.art-dept.com](http://www.art-dept.com)

# Art Department



Campbell Ritchie

[www.art-dept.com](http://www.art-dept.com)

# Art Department



Campbell Ritchie

[www.art-dept.com](http://www.art-dept.com)

# Art Department



Campbell Ritchie

[www.art-dept.com](http://www.art-dept.com)



# Art Department



Campbell Ritchie

[www.art-dept.com](http://www.art-dept.com)

# Art Department



Campbell Ritchie

[www.art-dept.com](http://www.art-dept.com)

# Art Department



Campbell Ritchie

[www.art-dept.com](http://www.art-dept.com)

# Art Department



Campbell Ritchie

[www.art-dept.com](http://www.art-dept.com)

# Art Department



Campbell Ritchie

[www.art-dept.com](http://www.art-dept.com)

# Art Department



Campbell Ritchie

[www.art-dept.com](http://www.art-dept.com)

# Art Department



Campbell Ritchie

[www.art-dept.com](http://www.art-dept.com)

# Art Department



Campbell Ritchie

[www.art-dept.com](http://www.art-dept.com)



# Art Department



Campbell Ritchie

[www.art-dept.com](http://www.art-dept.com)

# Art Department



Campbell Ritchie

[www.art-dept.com](http://www.art-dept.com)

# Art Department



Campbell Ritchie

[www.art-dept.com](http://www.art-dept.com)

# Art Department

marie claire BEAUTY

# f

## frizzy focus

Jenis rambut *frizzy* (keriting) dengan volume yang lebih mini mampu mengubah tampilan Anda menjadi klasik, *funk*, dan elegan saat dipadu dengan ragam riasan natural.

*Tata rias:* ERLANGGA S. NEGORO *Stylist:* RAFAEL LINARES @ART DEPARTMENT LA  
*Fotografi:* ORIANA LAVENDECKER

**ULTRA VIOLET**  
Warna ungu yang misterius mampu berbicara vokal pada riasan mata dengan aplikasi *eyeshadow* tipis. Untuk mempertegas, berikan garis hitam di bawah mata dengan *eyeliner*. Untuk rambut, ikat sebagian rambut kebelakang membentuk *messy bun* dan biarkan beberapa rambut keluar untuk tetap menunjukkan karakter rambut Anda.

*Atling:* Lindel.  
*Atasan off-shoulders:* Jose Duran.

150 NOVEMBER 2014

## Campbell Ritchie

[www.art-dept.com](http://www.art-dept.com)

# Art Department



Kemeja, **Manokhi.**  
Kalung, **Larucci.**

## Campbell Ritchie

[www.art-dept.com](http://www.art-dept.com)

# Art Department



## KITCH 80'S

Selain memberi kesan hangat pada bibir, pengaplikasian warna oranye juga akan memberikan nuansa *retro 80's* tersendiri saat dihadirkan tipis pada mata. Aplikasikan maskara untuk riasan maksimal.

Anting, Haus of Topper.  
Kemeja, Anno Fontaine.  
Jaket, Manokhl.  
Cincin, Laruleci.

## Campbell Ritchie

[www.art-dept.com](http://www.art-dept.com)

# Art Department



Anting, Haus  
of Topper.  
Gaun, Jose  
Duran.

Makeup:  
Campbell Ritchie  
for Chanel ©Art  
Department LA.  
Hairdo: Akihisa  
Yamaguchi.  
Model: Poli Korol  
© Fusion Model  
Management.

## Campbell Ritchie

[www.art-dept.com](http://www.art-dept.com)

# Art Department



Campbell Ritchie

[www.art-dept.com](http://www.art-dept.com)



# Art Department



Campbell Ritchie

[www.art-dept.com](http://www.art-dept.com)

# Art Department



Campbell Ritchie

[www.art-dept.com](http://www.art-dept.com)

# Art Department



Campbell Ritchie

[www.art-dept.com](http://www.art-dept.com)

# Art Department



Campbell Ritchie

[www.art-dept.com](http://www.art-dept.com)

# Art Department



Campbell Ritchie

[www.art-dept.com](http://www.art-dept.com)

# Art Department



Campbell Ritchie

[www.art-dept.com](http://www.art-dept.com)

# Art Department



Campbell Ritchie

[www.art-dept.com](http://www.art-dept.com)

# Art Department



Campbell Ritchie

[www.art-dept.com](http://www.art-dept.com)



# Art Department



MEI 2015 159

Campbell Ritchie

[www.art-dept.com](http://www.art-dept.com)

# Art Department



Campbell Ritchie

[www.art-dept.com](http://www.art-dept.com)

# Art Department



Campbell Ritchie

[www.art-dept.com](http://www.art-dept.com)

# Art Department



Campbell Ritchie

[www.art-dept.com](http://www.art-dept.com)

# Art Department



Campbell Ritchie

[www.art-dept.com](http://www.art-dept.com)

# Art Department



Campbell Ritchie

[www.art-dept.com](http://www.art-dept.com)

# Art Department



Campbell Ritchie

[www.art-dept.com](http://www.art-dept.com)

# Art Department



Campbell Ritchie

[www.art-dept.com](http://www.art-dept.com)



# Art Department



Campbell Ritchie

[www.art-dept.com](http://www.art-dept.com)

# Art Department



Campbell Ritchie

[www.art-dept.com](http://www.art-dept.com)

# Art Department



Campbell Ritchie

[www.art-dept.com](http://www.art-dept.com)

# Art Department



Campbell Ritchie

[www.art-dept.com](http://www.art-dept.com)

# Art Department



Campbell Ritchie

[www.art-dept.com](http://www.art-dept.com)

# Art Department



Campbell Ritchie

[www.art-dept.com](http://www.art-dept.com)

# Art Department



Campbell Ritchie

[www.art-dept.com](http://www.art-dept.com)

# Art Department



Campbell Ritchie

[www.art-dept.com](http://www.art-dept.com)



# Art Department



Campbell Ritchie

[www.art-dept.com](http://www.art-dept.com)