

Art Department



Sandrine Van Slee

www.art-dept.com

Art Department



Sandrine Van Slee

www.art-dept.com

Art Department



Sandrine Van Slee

www.art-dept.com

Art Department



Sandrine Van Slee

www.art-dept.com

Art Department



Sandrine Van Slee

www.art-dept.com

Art Department



Sandrine Van Slee

www.art-dept.com

Art Department

DEUTSCHE AUSGABE

ELLE

MÄRZ 2018
DEUTSCHLAND € 6,00
ÖSTERREICH € 6,00
SCHWEIZ SFR 10,00

DER NEUE GLOW
7 TRICKS FÜR DAS WAHRE STRAHLEN

SPECIAL
DAS KOMMT!
DAS BLEIBT!
DER GROSSE
STYLEGUIDE

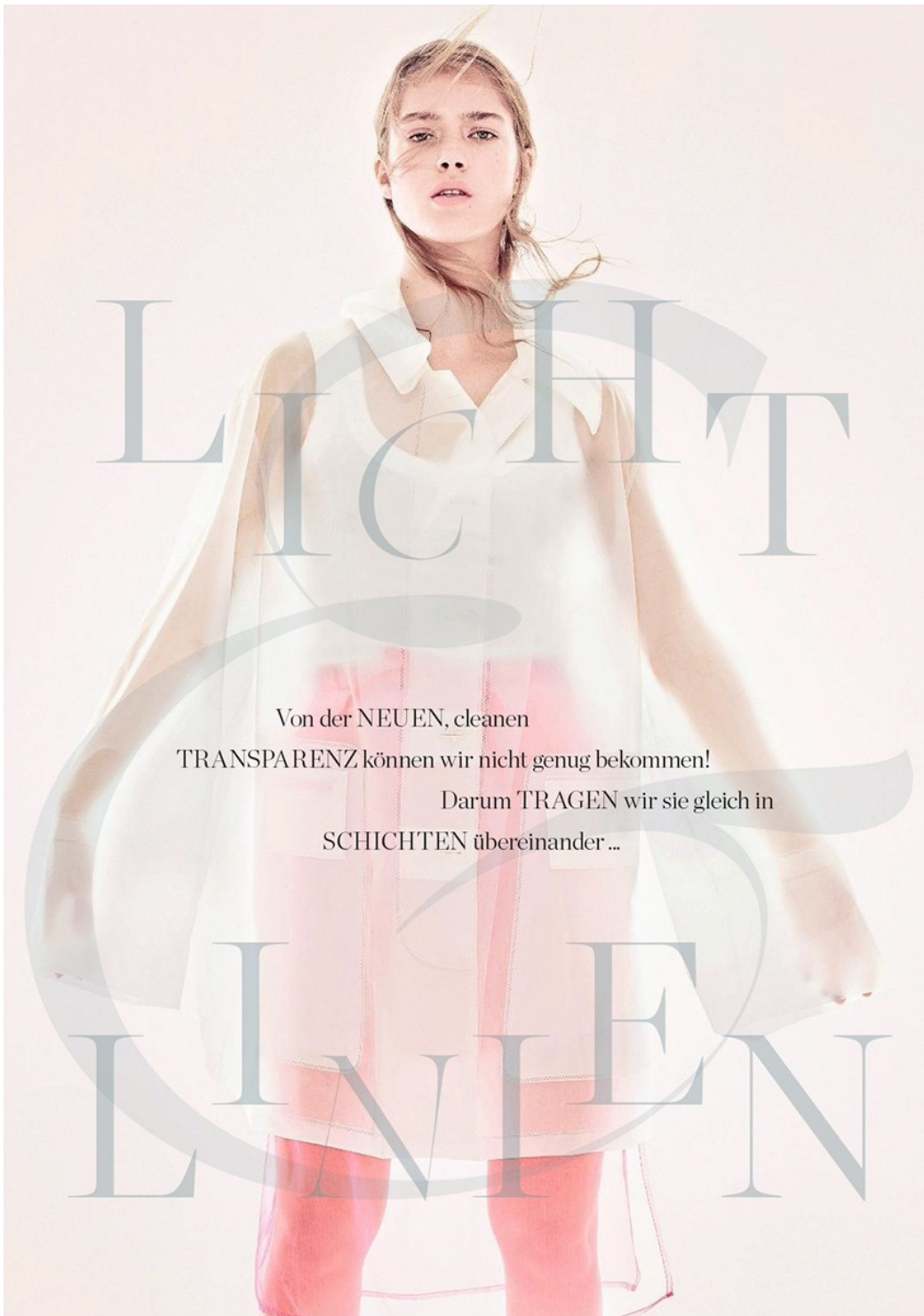
EINE AFFÄRE...
MUSS NICHT
DAS ENDE DER
BEZIEHUNG SEIN

mode
mode
MODE

DIE ABSOLUTEN BESTSELLER DER SAISON:
TRANSPARENZ, PASTELL, POOL-CHIC, BALLERINA

Sandrine Van Slee

Art Department



Sandrine Van Slee

www.art-dept.com

Art Department



DIESE SEITE: Weißer Langarmpullover aus Organza, mit Spaghetti-Top, von **KARL LAGERFELD**, um 245 €. Zitronenfarbener Organza-Sweater von **STRENESE**, um 550 €.
RECHTE SEITE: Zartroséfarbene, transparente Bluse mit Lackfinish, um 510 €. Weiße Hose mit überlangem Aufschlag, um 690 €. Alles inkl. Clutch und Kette von **JIL SANDER**. Sandalen: Gianvito Rossi. BH: Wolford

Sandrine Van Slee

www.art-dept.com

Art Department

DIESE SEITE: Transparentes Kleid in moderner Layering-Optik, mit schwarzem plissierten Bustier, von PRADA, um 1200 €.
RECHTE SEITE: Roséfarbener Pencilskirt aus Organza, um 975 €. karierte, vanillegelbe Baumwollbluse, um 735 €. Oranges Poloshirt, um 650 €. Alles inkl. spitzer Pumps von VICTORIA BECKHAM



Sandrine Van Slee

www.art-dept.com

Art Department



Sandrine Van Slee

www.art-dept.com

Art Department



Sandrine Van Slee

www.art-dept.com

Art Department

AN EYE-CATCHING HUE WITH UTILITARIAN ROOTS, SAFETY ORANGE IS EMERGING ON EVERYTHING FROM SLEEK NYLON TO RICH LEATHER, ENSURING THIS SEASON'S ACCESSORIES DON'T FADE INTO THE BACKGROUND

Photographs by
Ester Grass Vergara

range

look here
THIS PAGE: COAT, \$2,300, BOOTS, \$2,800, BAG, \$2,200, CALVIN KLEIN 205W39NYC.
OPPOSITE PAGE: SUNGLASSES, PRICE UPON REQUEST, ALTUZARRA.
ON FACE: AVON ANEW SKIN VINCIBLE DAY LOTION BROAD SPECTRUM SPF 50.

Fashion Editor: Julia Gall

Sandrine Van Slee

www.art-dept.com

Art Department



cAn't miss

THIS PAGE: COAT & BELT BAG, PRICES UPON REQUEST, TOD'S.

ON HAIR: KERASTASE DISCIPLINE MOUSSE CURL IDEAL.

OPPOSITE PAGE: JACKET, PRICE UPON REQUEST, BALLY; SKIRT, \$595, R13; BOOTS, \$298, STUART WEITZMAN.

FOR STORES, SEE SHOPPING DIRECTORY.

HAIR & MAKEUP: SANDRINE VAN SLEE FOR CHANEL AT ART DEPARTMENT

MANICURE: KAYO HIGUCHI FOR CHANEL AT BRYAN BANTRY

MODEL: AMELIA RAMI AT HEROES MODEL MANAGEMENT

SET DESIGN: BETTE ADAMS FOR MHS ARTISTS

208

Sandrine Van Slee

www.art-dept.com

Art Department



Sandrine Van Slee

www.art-dept.com

Art Department



Sandrine Van Slee

www.art-dept.com

Art Department



Sandrine Van Slee

www.art-dept.com

Art Department



Sandrine Van Slee

www.art-dept.com

Art Department



DEUTSCHE AUSGABE

SEPTEMBER
2017
DEUTSCHLAND € 6,00
ÖSTERREICH € 6,00
SCHWEIZ SFR 10,00

DIE 19
TRENDS
DER
SAISON
DAS BRAUCHEN
SIE JETZT
WIRKLICH
(Z.B. CAMEL ...)

ELLE
LADT EIN
... AUF
OKTOBERFEST.
KOMMEN
SIE MIT!

Best of
GERMANY

VON BAUHAUS-LOOK BIS WANDERLUST:
WARUM UNSER ZEITGEIST GERADE
DIE WELT INSPIRIERT

TOPMODEL
ALISA AHMANN
IM INTERVIEW

Sandrine Van Slee

www.art-dept.com

Art Department



Sandrine Van Slee

www.art-dept.com

Art Department



Sandrine Van Slee

www.art-dept.com

Art Department



DIESE SEITE: Klassischer Mantel mit steigendem Revers, um 3290 €. Bundfaltenhose, um 990 €. Rollkragenpullover, um 750 €. Alles von RALPH LAUREN COLLECTION. Schuhe: Ralph Lauren. Uhr: Cartier.
RECHTE SEITE: Klassischer Wollmantel von MARC CAIN, um 480 €. Cashmere-Pullover mit „Fever“-Schriftzug, von ZADIG & VOLTAIRE, um 400 €. Trackpants von IRIS VON ARNIM, um 540 €. Schuhe: Max Mara

Sandrine Van Slee

www.art-dept.com

Art Department



Sandrine Van Slee

www.art-dept.com

Art Department



THE ROW
Langer Mantel aus Seide,
um 4990 €. Rippstrick-
Tanktop, um 320 €.
Anzughose aus Seide,
um 2590 €. Schmuck:
Pomellato. Slipper:
Attilio Giusti Leombruni

Sandrine Van Slee

www.art-dept.com

Art Department



LONGCHAMP
Mantel aus Lammvelours-
leder, mit Taillengürtel, um
1890 €. Ring: Liebeskind.
Tasche: Longchamp

Sandrine Van Slee

www.art-dept.com

Art Department



MAX MARA
Cashmere-Mantel, um
2035 €. Trenchkleid aus
Seidencrepe, um 600 €.
Weit geschnittene Hose
aus Seide, um 400 €. Kette:
Cartier. Tasche: PB 0110.
Schuhe: Gianvito Rossi

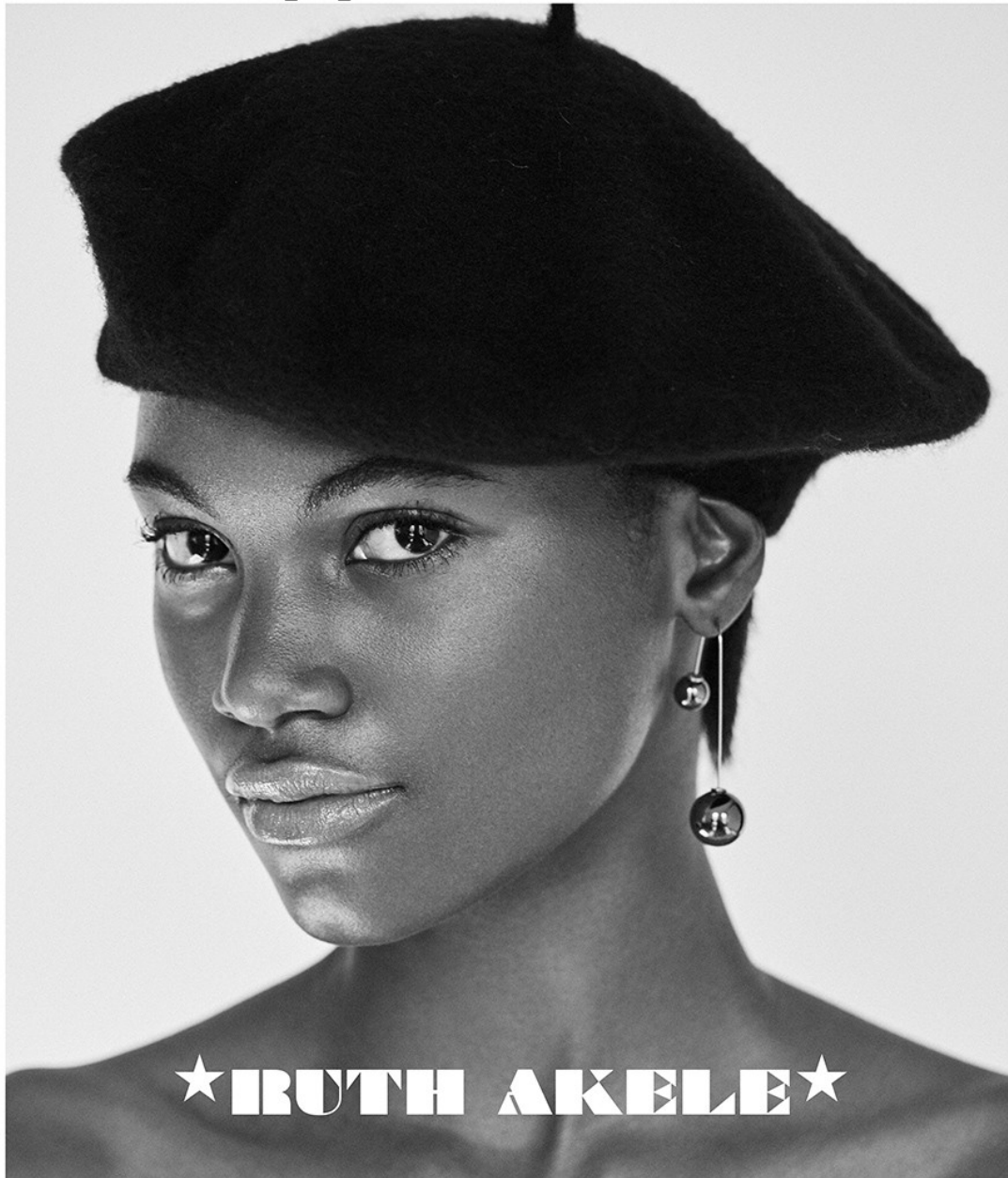
Sandrine Van Slee

www.art-dept.com

Art Department

Je M'appelle

ZINE 02



Sandrine Van Slee

www.art-dept.com

Art Department



Sandrine Van Slee

www.art-dept.com

Art Department



Sandrine Van Slee

www.art-dept.com

Art Department



Sandrine Van Slee

www.art-dept.com

Art Department



Sandrine Van Slee

www.art-dept.com

Art Department



Sandrine Van Slee

www.art-dept.com

Art Department



Sandrine Van Slee

www.art-dept.com

Art Department



Sandrine Van Slee

www.art-dept.com

Art Department



Sandrine Van Slee

www.art-dept.com

Art Department



Sandrine Van Slee

www.art-dept.com

Art Department



Sandrine Van Slee

www.art-dept.com

Art Department



Sandrine Van Slee

www.art-dept.com

Art Department



Sandrine Van Slee

www.art-dept.com

Art Department



Sandrine Van Slee

www.art-dept.com

Art Department



Sandrine Van Slee

Art Department



Sandrine Van Slee

www.art-dept.com

Art Department



Sandrine Van Slee

www.art-dept.com

Art Department



The image shows the cover of the August 2017 issue of ELLE magazine. The cover features a portrait of Sandrine Van Slee, a woman with light brown hair pulled back, resting her chin on her hand. She is wearing a light blue dress with a vibrant, multi-colored floral and butterfly pattern and a red ribbon at the neckline. She also wears a gold watch with a diamond face. The magazine title 'ELLE' is printed in large white letters at the top. The text 'DEUTSCHE AUSGABE' is on the left, and 'AUGUST 2017' is on the right. Below the title, there are three headlines: 'TASCHEN FÜRS LEBEN SUPERSCHÖN UND DIE PERFEKTE WERTANLAGE', 'BEST & DRESSED DIE GROSSE ELLE-LISTE DER STILIKONEN 2017', and 'Be yourself!'. At the bottom, a short article preview reads: 'HIER KOMMT SIE, DIE NEUE MODE. DIE DESIGNER SETZEN VOLL AUF INDIVIDUALITÄT. WIR AUCH! SCHLUSS MIT PERFEKTIONISMUS'. A barcode and price information are located in the top right corner.

DEUTSCHE AUSGABE

ELLE

AUGUST 2017

DEUTSCHLAND € 6,00
ÖSTERREICH € 6,00
SCHWEIZ SFR 10,00

TASCHEN
FÜRS LEBEN
SUPERSCHÖN
UND DIE PERFEKTE
WERTANLAGE

BEST
& DRESSED
DIE GROSSE
ELLE-LISTE DER
STILIKONEN 2017

Be yourself!

HIER KOMMT SIE, DIE NEUE MODE.
DIE DESIGNER SETZEN VOLL AUF INDIVIDUALITÄT.
WIR AUCH! SCHLUSS MIT PERFEKTIONISMUS

Sandrine Van Slee

www.art-dept.com

Art Department



EMPORIO ARMANI

Knöchellanger Tweed-
mantel mit Bow-
Manschetten und weiter
Silhouette, um
1400 €. Stiefeletten:
Emporio Armani

Sandrine Van Slee

www.art-dept.com

Art Department



MAX MARA

Semitransparenter Cashmere-Pullover mit Rollkragen, um 395 €. Knie-langer Pencilskirt mit Eingriffaschen, aus Baumwollsaamt, um 295 €

Sandrine Van Slee

www.art-dept.com

Art Department



LUISA CERANO

Etuikleid mit Trompeten-
ärmeln, um 300 €.
Stiefeletten: Gianvito
Rossi. Uhr: Hermès

Sandrine Van Slee

www.art-dept.com

Art Department



FENDI

Transparente Seidengeorgettebluse, um 950 €.
Body, Preis auf Anfrage.
Trapezförmiger Midirock aus poliertem Leder, um 3200 €. Stiefel: Fendi

STYLINGTIPP

Rot im Komplett-Look darf sinnliche Signale senden – aber dosiert. Heißt: Zur elegant-transparenten Bluse passt ein weiter Rock in Midilänge, aber kein Pencilskirt. Der wiederum (siehe rechts) ist zum lässigen Rolli erlaubt.

Sandrine Van Slee

www.art-dept.com

Art Department



Sandrine Van Slee

www.art-dept.com

Art Department



Sandrine Van Slee

www.art-dept.com

Art Department



Sandrine Van Slee

www.art-dept.com

Art Department



Sandrine Van Slee

www.art-dept.com

Art Department



In questa pagina: T-shirt
OBESITY & SPEED,
boxer **CALVIN KLEIN**
UNDERWEAR, scarpe
CONVERSE. Nella pagina
accanto: Body **ALEXANDER**
WANG, giacca dello stylist.
Hair Seiji/Wall Group.
Make-up Sandrine Van Slee.
Assistente fotografica Nicolas
Kern. *Assistenti moda* Robyn
V. Fernandes & Michael
Kozak. *Modella* Marloes/
Next Models, thanks to Beth.
Ritocco Susanne/Taylor Light.
Studio Fast Ashleys.
Thanks to Michael Masse.

Sandrine Van Slee

www.art-dept.com

Art Department



x
**SCARLET
FEVER**
x

x
CRIMSON,
CARDINAL,
FLAME,
RUBY,
TOMATO,
CLARET.
THIS BOLD,
FIERY
HUE DATES
BACK TO
CAVE ART,
AND ITS
POWER
ENDURES
TODAY

x
PHOTOGRAPHED BY
PAUL JUNG
STYLED BY
JONNY LICHTENSTEIN

Sandrine Van Slee

www.art-dept.com

Art Department



X

HALSTON HERITAGE
wool coat and asymmetrical gown with belt;
HALSTON.COM. OPPOSITE:
NARS Audacious mascara in *Black Moon*; [NARS COSMETICS.COM](http://NARS-COSMETICS.COM). For prices and links to products, go to more.com/wheretobuy. ©

X

HAIR AND MAKEUP:
SANDRINE VAN SLEE USING DIORSHOW AND ORIBE HAIR CARE AT ART DEPARTMENT; NAILS: MAYUMI ABUKU USING DIOR VERNIS AT RONA REPRESENTS; PROP STYLIST: SONIA RENTSCH; CASTING: ALINA ZAKAITE; MODEL: ATONG/TRUMP MODELS

X

WANT TO KNOW MORE ABOUT HOW TO WEAR THIS TREND AT EVERY AGE? TURN TO PAGE 92.

90
MORE SEPTEMBER 2013

Sandrine Van Slee

www.art-dept.com

Art Department

**CALVIN KLEIN
COLLECTION**

Kleid aus Nappaleder
mit Gürtel, um 6800 Euro.
Kette: Bjørg. Schuhe:
Gianvito Rossi



SANFTER PURISMUS

*Diese anmutigen Looks
in Pastellfarben
formen unaufdring-
lich die Silhouette –
und schmeicheln
porzellanblasser
wie auch leicht
gebräunter Haut*

Sandrine Van Slee

www.art-dept.com

Art Department



LACOSTE

Ledershirt mit asymmetrischem Zipper, um 530 Euro. Schmal geschnittene Lederhose um 550 Euro.
Ring: Saskia Diez. Tasche: Jimmy Choo

Sandrine Van Slee

www.art-dept.com

Art Department

CARVEN

Doppelreihiger Mantel
mit kleiner Brusttasche,
um 650 Euro. Ring: Chloé



Sandrine Van Slee

www.art-dept.com

Art Department



SLIM-TIPP

Kombinieren Sie zu einem gerade geschnittenen Mantel einen breiten Gürtel, das formt eine schmale Taille. Reizvolle Alternative: Sie lassen ihn offen stehen – und tragen darunter ein klar geschnittenes, pastellfarbenes Kleid.

Sandrine Van Slee

www.art-dept.com

Art Department



Sandrine Van Slee

www.art-dept.com

Art Department



Sandrine Van Slee

www.art-dept.com

Art Department



Sandrine Van Slee

www.art-dept.com

Art Department



Sandrine Van Slee

www.art-dept.com

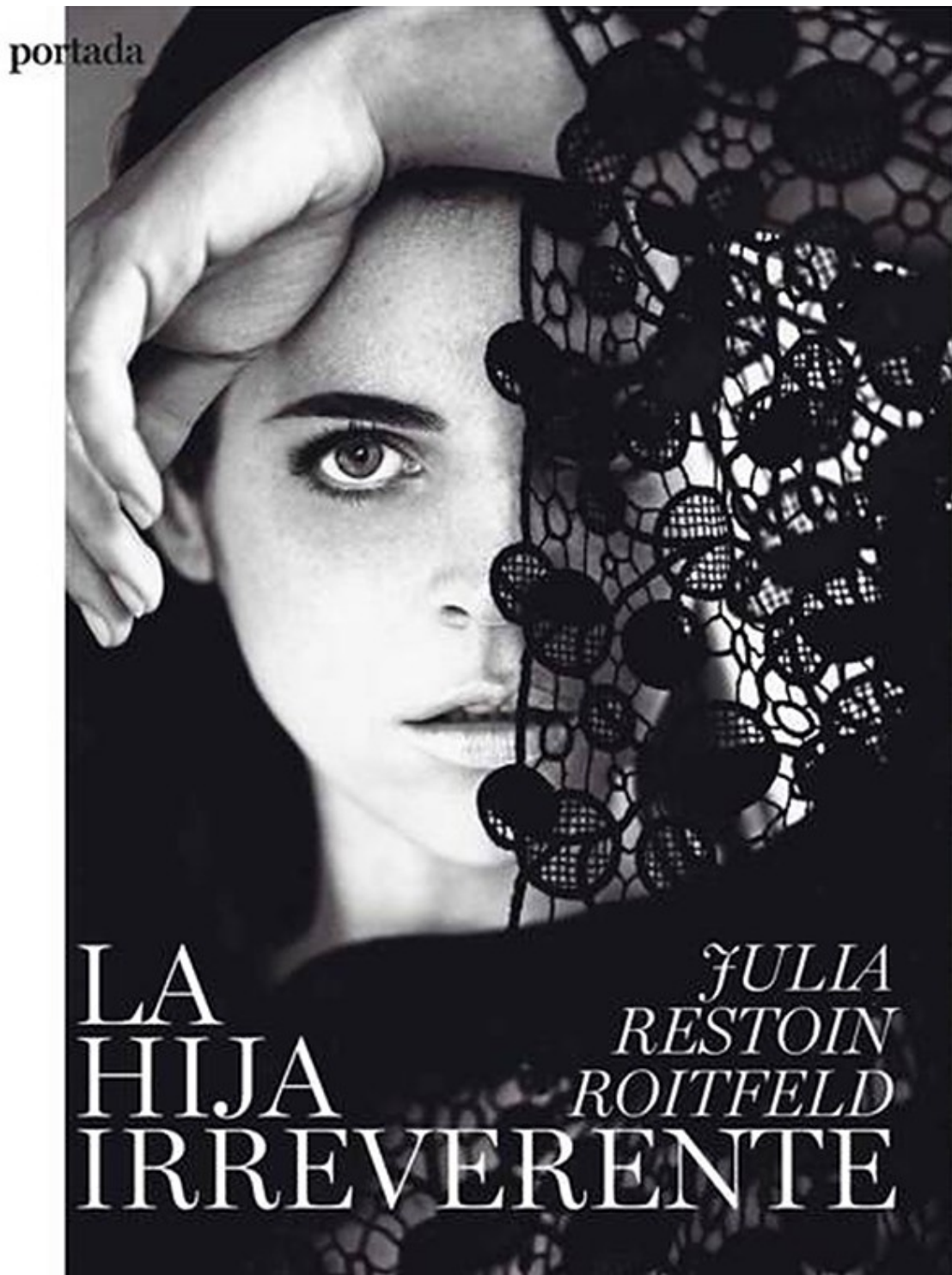
Art Department



Sandrine Van Slee

www.art-dept.com

Art Department



Sandrine Van Slee

Art Department



Sandrine Van Slee

www.art-dept.com

Art Department



STYLINGTIPP



Ein Look – drei Trends: Knallfarben, Graphic Prints und Mini. Eine Kombination, die bei jungen Frauen um die 20 einfach unwiderstehlich wirkt. Mit einer Strumpfhose in einem auf das Kleid abgestimmten Ton wird das Outfit winterfest.

Sandrine Van Slee

www.art-dept.com

Art Department



UNWIDERSTEHLICH!

Egal, ob wir 20 oder 60 Jahre alt sind: Unsere Leidenschaft für Mode wird in jeder Saison neu entfacht. Wir zeigen die schönsten Trend-Looks aus den Herbst-Winter-Kollektionen, raffiniert gestylt für jedes Alter. Lassen Sie sich inspirieren!

Fotos: JOSHUA JORDAN Styling: KERSTIN SCHNEIDER

Sandrine Van Slee

www.art-dept.com

Art Department



FIFTY SHADES OF GLAMOUR

Grau macht alt? Ganz falsch: Grau veredelt jeden Stil. Wenn Schnitt, Material und Styling stimmen – und Glanzpunkte gesetzt werden

Sandrine Van Slee

www.art-dept.com

Art Department



DIESE SEITE: Cashmere-pullover von **Allude**, um 390 Euro. Schmal geschnittene Flanellhose von **Fabiana Filippi**, um 295 Euro. Kette: Céline. Armband: Aurélie Bidermann. Schuhe: Church's.

RECHTE SEITE: Wollmantel mit Pattentaschen, um 1780 Euro. Bundfaltenhose, Preis auf Anfrage. Beides von **Stella McCartney**. Feinstrickpullover von Taifun, um 40 Euro. Armband: Ina Beisser. Schuhe: Church's

STYLING-TIPP
Der Teint darf hell, muss aber regelmäßig sein: Ohne Foundation funktioniert Grau also meistens nicht. Schön dazu: Lippen in zartem Rosenholz, kräftig getuschte Wimpern – und silbergraue Haare!

FOTOS: JOSHUA JORDAN STYLING: KERSTIN SCHNEIDER

Sandrine Van Slee

www.art-dept.com

Art Department



Sandrine Van Slee

www.art-dept.com

Art Department



STYLINGTIPP



Lässig-Looks für moderne Feen wirken am schönsten in Weiß oder in raffiniert aufeinander abgestimmten Grau- oder Cremetönen. Auffällige Details – Plissees, Cut-outs – machen weiteren Schmuck überflüssig. Hübsches Finish: perlmuttfarbene lackierte Nägel.

Sandrine Van Slee

www.art-dept.com

Art Department

*DIESE SEITE: Seidenkleid
in Two-Pieces-Optik, von
SPORTMAX. Preis auf An-
frage. Ohrringe: Carolina
Bucci. Schuhe: Cos.
RECHTE SEITE: Jumpsuit
mit überlangen, weiten
Beinen und Cut-outs, von
GIANFRANCO FERRÉ,
Preis auf Anfrage.
Kette: Carolina Bucci.
Schuhe: Paul & Joe*



Sandrine Van Slee

www.art-dept.com

Art Department



Sandrine Van Slee

www.art-dept.com

Art Department



Feinstrick-Rollkragenpullover um 650 Euro.
Minirock in Wickeloptik mit Nadelstreifen, um 870 Euro.
Beides von **Salvatore Ferragamo**.
Nappalederjacke im Biker-Look, von **Barbara Bui**, um 1200 Euro. Ohrhänger: Schmuckkrausch.
Tasche: Belstaff.
Strumpfhose: Falke.
Model: Iris Strubbe/ger/Place Models Hamburg. Make-up: Sandrine Van Slee/
Art Department mit Produkten von Estée Lauder. Haare: Keith Carpenter/The Wall Group. Maniküre: Talyana/Artists by Timothy Priano

Sandrine Van Slee

www.art-dept.com

Art Department



Wickelbluse mit
Schalkragen und
seitlichem Verschluss.
Schmal geschnittene
Hose mit umklapp-
barem Bund. Beides
von **Gianfranco
Ferré**, Preise auf
Anfrage. Kette:
Cada. Gürtel: Gian-
franco Ferré

Sandrine Van Slee

www.art-dept.com

Art Department



Sandrine Van Slee

www.art-dept.com

Art Department



Une touche de zèbre

Manteau en peau lainée, Boss Hugo Boss.
T-shirt en coton, Ba&sh.
Pantalon en drap de laine, Maison Martin Margiela.
Sac en vachette imprimée, Giuseppe Zanotti.
Boots en cuir, La Halle.

Bordeaux premier cru

Page de droite, Veste et jupe en drap de laine, T-shirt en cuir, et bottes en python, Gucci.

Sandrine Van Slee

www.art-dept.com

Art Department



Sandrine Van Slee

www.art-dept.com

Art Department



Sandrine Van Slee

www.art-dept.com

Art Department



Sandrine Van Slee

www.art-dept.com

Art Department



Sandrine Van Slee

Art Department



Sandrine Van Slee

www.art-dept.com

Art Department



Sandrine Van Slee

www.art-dept.com

Art Department



Sandrine Van Slee

www.art-dept.com

Art Department



Sandrine Van Slee

www.art-dept.com

Art Department



Sandrine Van Slee

www.art-dept.com

Art Department



Sandrine Van Slee

www.art-dept.com