

Art Department



Sarah PAULSON
By JULIANNE MOORE Photography PHIL POYNTER Styling VANESSA CHOW



Christopher Ardoff

Art Department



Christopher Ardoff

www.art-dept.com

Art Department



Christopher Ardoff

www.art-dept.com

Art Department



Christopher Ardoff

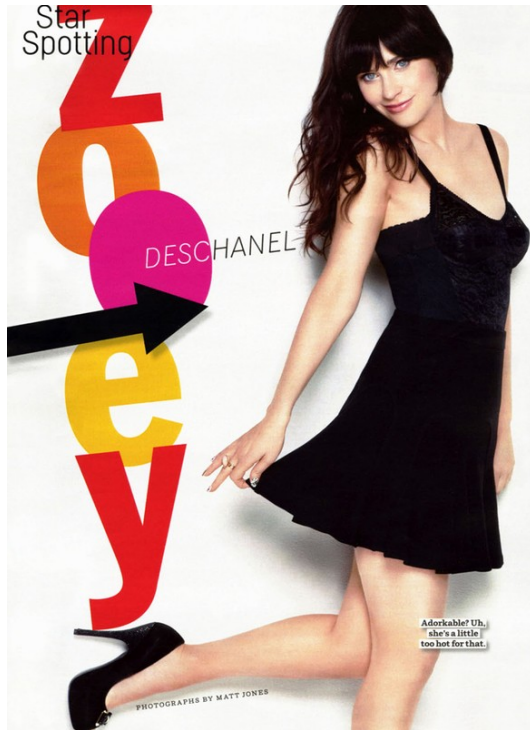
www.art-dept.com

Art Department



Christopher Ardoff

Art Department



Christopher Ardoff

www.art-dept.com

Art Department



Christopher Ardoff

www.art-dept.com

Art Department



Christopher Ardoff

www.art-dept.com

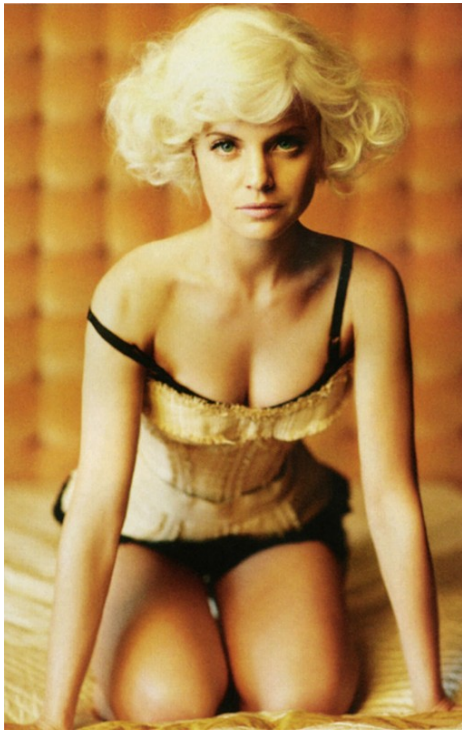
Art Department



Christopher Ardoff

www.art-dept.com

Art Department



Christopher Ardoff

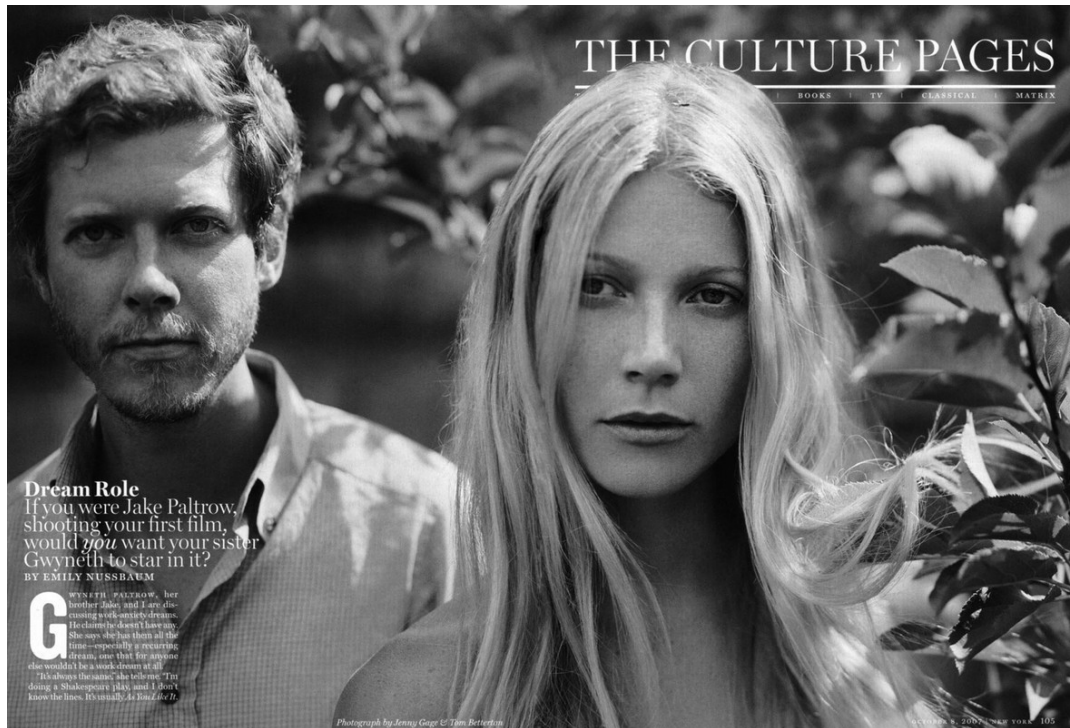
www.art-dept.com

Art Department



Christopher Ardoff

Art Department



Christopher Ardoff

www.art-dept.com

Art Department



Christopher Ardoff

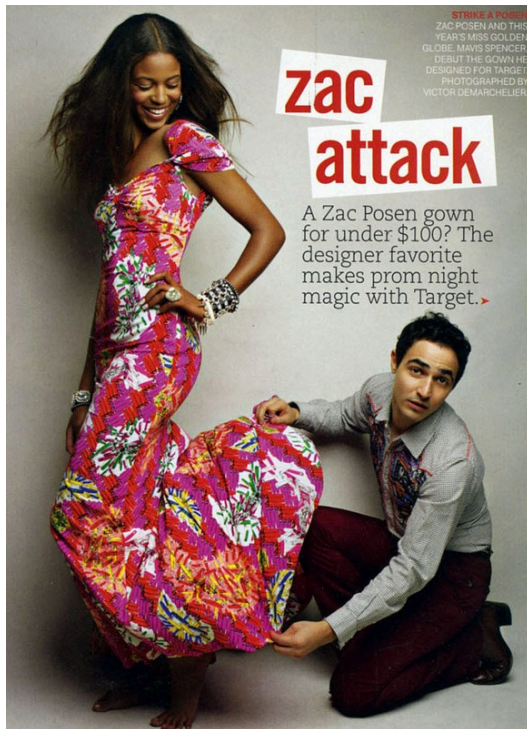
www.art-dept.com

Art Department



Christopher Ardoff

Art Department



Christopher Ardoff

Art Department



Christopher Ardoff

www.art-dept.com

Art Department



Christopher Ardoff

www.art-dept.com

Art Department



COURTNEY LOVE by Tom Munro

Martire o ceca:
ma. Comunque lei sa vaglia
scutare, Courtney Love si
canda dell'aura di diva a
desta. La sua biografia più
sola. Drugs e rock'n'roll.
Baldere e glamour. È stata def-
nita la "Yoko Ono" del grunge,
di quel "Leanna" del suo mar-
ito suicida, Kurt Cobain. Una
"dirty blonde". È una specula-
trice. Courtney Love ha com-
piuto il viaggio di andata e
ritorno dall'Inferno, ed è
sopravvissuta", scriveva una
sua fan in una lettera che
Poppy Z. Brite, scrittrice mac-
abra autrice di "Candore squib-
to", ha ripreso nella biogra-
fia "Courtney Love: the real
story". Ed è proprio così. È sal-
tata da un passato di spogliare-
llista in Giappone e Alaska ai
palchi rock, che da madrina
delle riot girls - il network di
band femminili nato nell'under-
ground americano nei primi
Novanta in risposta al grunge -
incendava con la sua band
Hole, ai red carpet di
Hollywood. Si è rifatta una vita
da attrice, lavorando anche
con Miles Foxman nel contes-
tato film "Larry Flynt", e accen-
to a Ben Affleck e Christina
Ricci in "200 cigarettes". Con
l'aiuto di vistosi interventi di
chirurgia plastica, si è rico-
struita un'immagine glamour,
da lotta-chic che si diverte a
dedurre "kinderwhore", diven-
tando musa ispiratrice per
grandi fotografi di moda come
Richard Avedon. Ma la sua
luna di scandalessa femme ter-
ribile scenta a esaurirsi. A qua-
rantadue anni, Courtney Love
incarna Fiona della diva tra-
sgressiva e ribelle. Pronta a
sorprendere tutti. È infatti già
pronta il nuovo album, sequel
del precedente "America's
Sweethearts", che annuncia il
valer pubblicare nei primi mesi
dell'anno. Sarà un'altra love-
story. (Stylor: Barbara
Prosom. Fashion assistant
Stephen Poskitt. Make up
Christopher Ardoff @ Art
Department. Hair: Benelli
Moyacet @ Joe Manag.
Fashion Editor: Pansy
Yipants) Stefania Tubello



STAR

*"Être actrice, c'est faire de l'art,
avant de retourner déconner
avec vos copains, dans les coulisses"*

Robe-metud en cuir
noir et ceinture de luxe
en cuir noir et doré
Alexander McQueen
Bague: Eternit
simple en or gris, bagne
Love à motif croisé
en gris et diamants
Chaumet. Coiffure
Mark Townsend
Stylor: Christopher
Ardoff pour Dior
Hair: Doreen Lott
Beige Clair, Harmonie
de Bambi Sussner, Perry
Alexandra Doreen Nour
i Conkers, Myra, Jodi
Loren, Dore Adler, Uza
Shine, Uza, Ciccaolo
Grippe: Dior Homme,
Coke, Mow, Assaury
stylisme, Jonathan
Frydman et Emily Se

CHIZNA & INTERNATIONAL 249

Christopher Ardoff

www.art-dept.com

Art Department



Christopher Ardoff

www.art-dept.com

Art Department



Christopher Ardoff

www.art-dept.com

Art Department



Christopher Ardoff

www.art-dept.com

Art Department



The Hollywood Issue

A
place
of their
own

Designers **Milla Jovovich** and **Carmen Hawk** are carving their own distinct niche in the overcrowded fashion world, and they're doing it the old-fashioned way. (Now, if they could only stop finishing each other's sentences.) Here, a peek into Jovovich's Manhattan residence, and a preview of what surprises they have in store with their L.A.-based line. BY DANA THOMAS

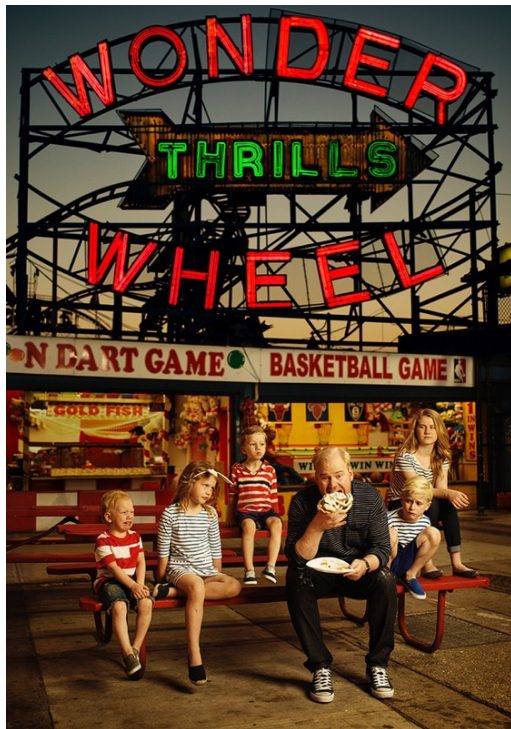
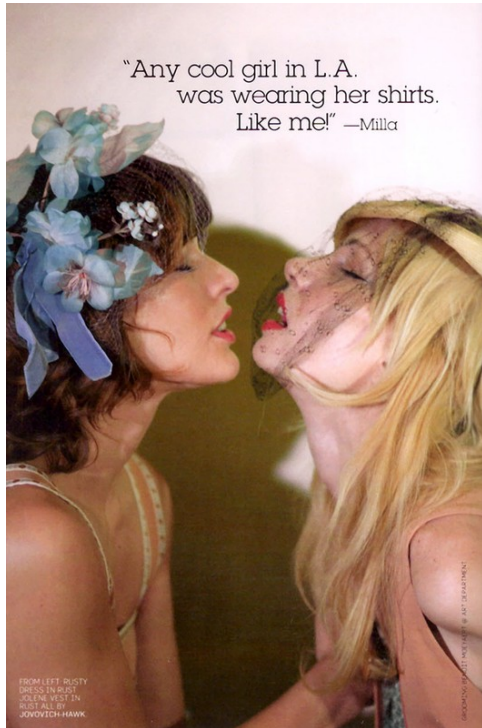
PHOTOGRAPHY MARCELO KRASILEVIC STYLING MILLA JOVOVICH AND CARMEN HAWK

"It's
wearable and
emotional."
—Carmen

Christopher Ardoff

www.art-dept.com

Art Department



Christopher Ardoff

www.art-dept.com

Art Department



Christopher Ardoff