

# Art Department



Elena Perdikomati

[www.art-dept.com](http://www.art-dept.com)

# Art Department



Elena Perdikomati



# Art Department



Elena Perdikomati

[www.art-dept.com](http://www.art-dept.com)

# Art Department



Elena Perdikomati

[www.art-dept.com](http://www.art-dept.com)



# Art Department



Elena Perdikomati

[www.art-dept.com](http://www.art-dept.com)

# Art Department



Elena Perdikomati

[www.art-dept.com](http://www.art-dept.com)

# Art Department



Elena Perdikomati

[www.art-dept.com](http://www.art-dept.com)



# Art Department



Diese Seite: Romantisch und  
süßlich zum schwarzen Kleid  
von Tommy Hilffel (Du siehst  
auf Seite 82) und dem  
früher Haarschmuck im Stil von  
Frida Kahlo. Blumenkranz:  
gestrichelt bei Gabriela Horvath.  
Lippen: Der Schnitt ist streng und  
süßlich wie Gülden bei Jil Sander,  
doch dieser Schnitt kann gerade  
zu dramatische Formen an-  
nehmen - und sich in eine Art  
Mantel verwandeln. Dazu ein  
dunkelblauer Rock mit Stickerei  
und extrahohler Taille. Top  
und Wickelschal von Jil Sander.  
390 und 890 Euro. Rock  
von Katia Maruyama, 620 Euro.  
September 2008 | www.mylife.de | 79



## Elena Perdikomati

[www.art-dept.com](http://www.art-dept.com)



# Art Department



Elena Perdikomati

[www.art-dept.com](http://www.art-dept.com)

# Art Department

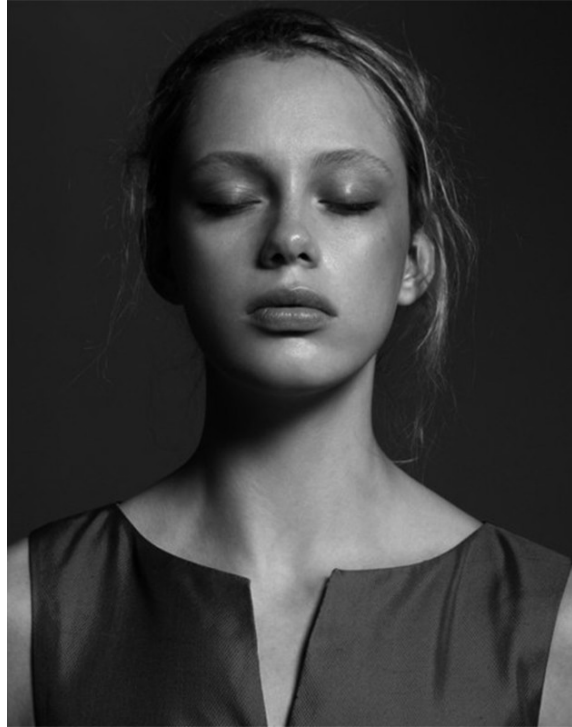


Elena Perdikomati

[www.art-dept.com](http://www.art-dept.com)



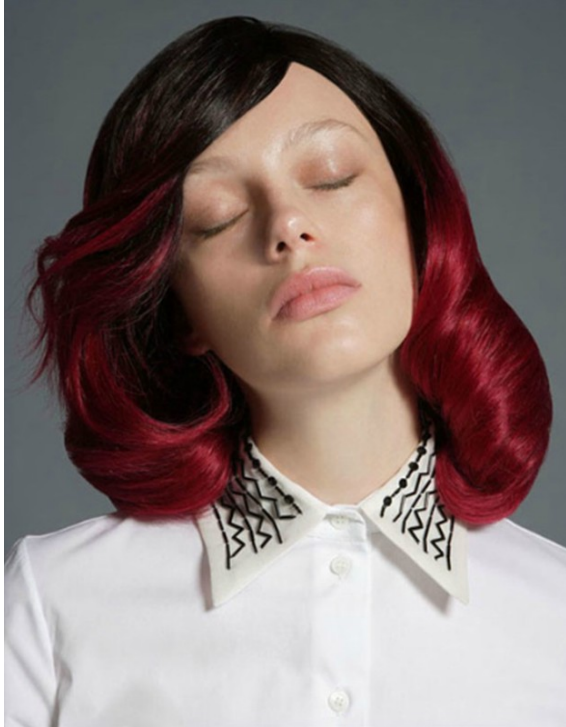
# Art Department



Elena Perdikomati

[www.art-dept.com](http://www.art-dept.com)

# Art Department



Elena Perdikomati

[www.art-dept.com](http://www.art-dept.com)



# Art Department



Elena Perdikomati

[www.art-dept.com](http://www.art-dept.com)

# Art Department

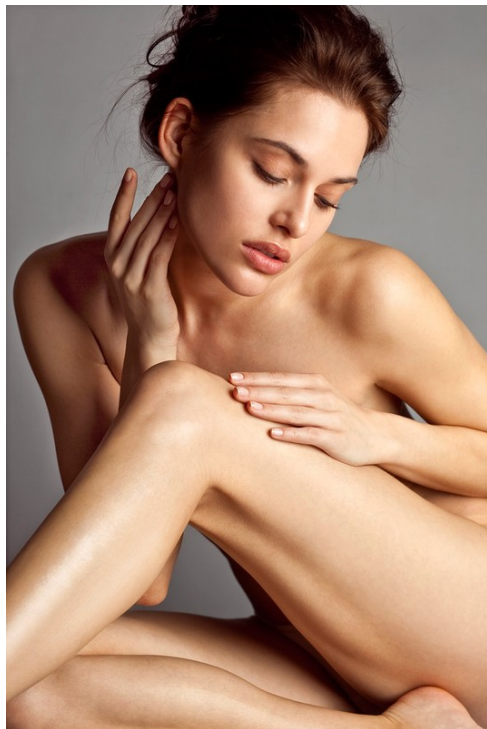
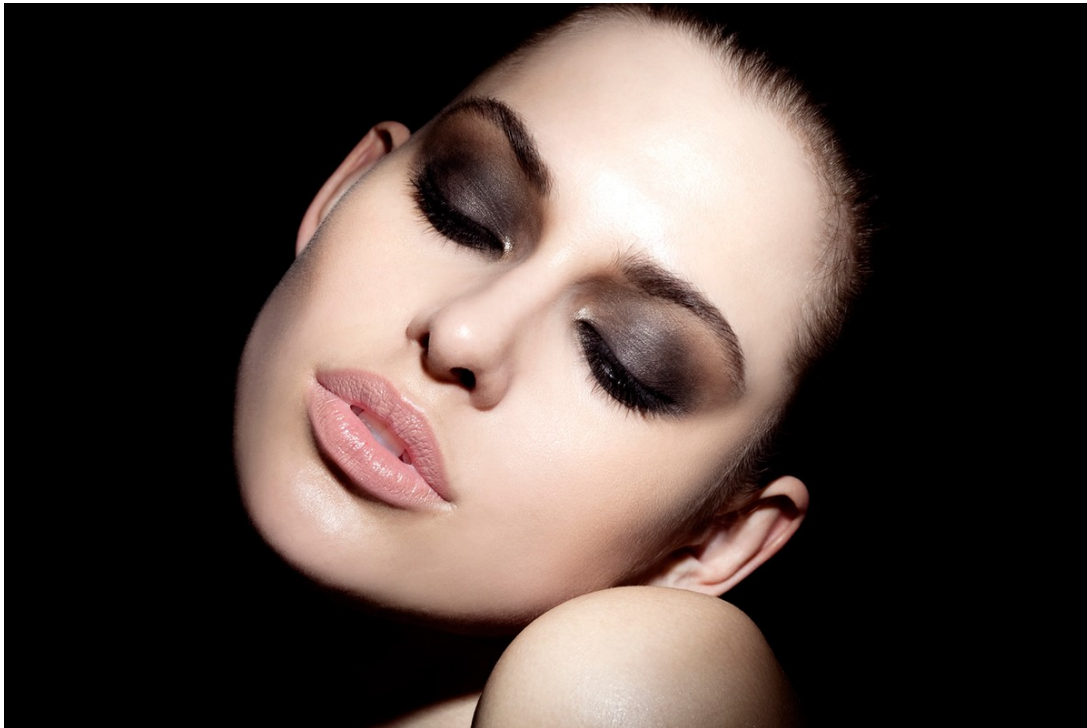


Elena Perdikomati

[www.art-dept.com](http://www.art-dept.com)



# Art Department



Elena Perdikomati

[www.art-dept.com](http://www.art-dept.com)