

Art Department



Sandrine Van Slee

Art Department



Sandrine Van Slee

Art Department



Sandrine Van Slee

Art Department



Sandrine Van Slee

www.art-dept.com

Art Department



Sandrine Van Slee

Art Department



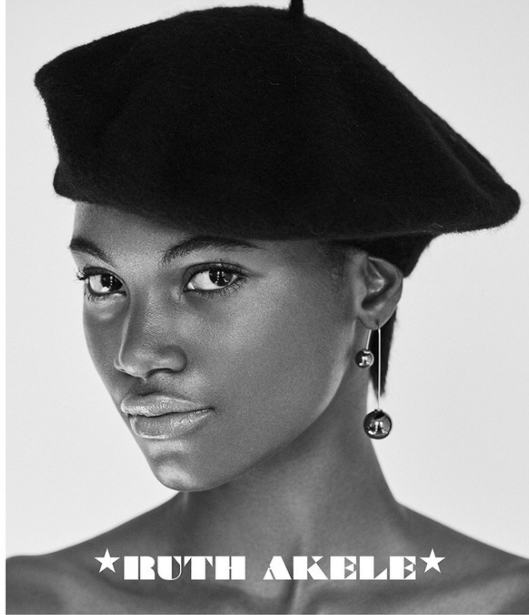
Sandrine Van Slee

www.art-dept.com

Art Department

Je M'appelle

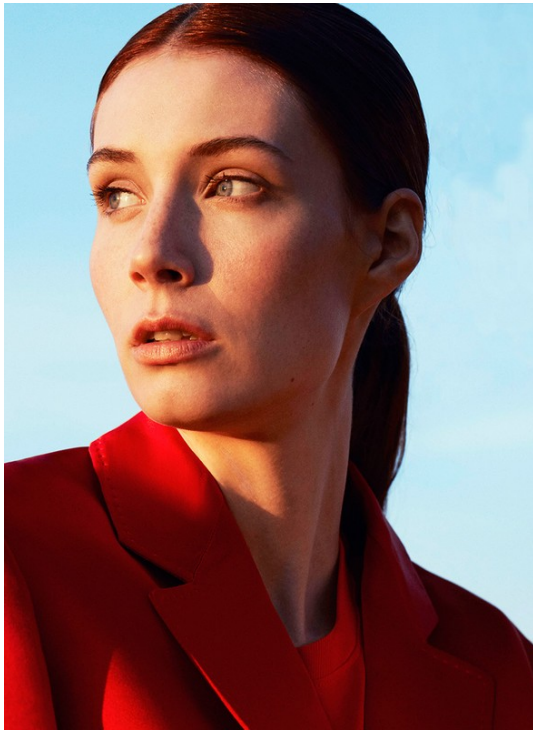
ZINE 02



Sandrine Van Slee

www.art-dept.com

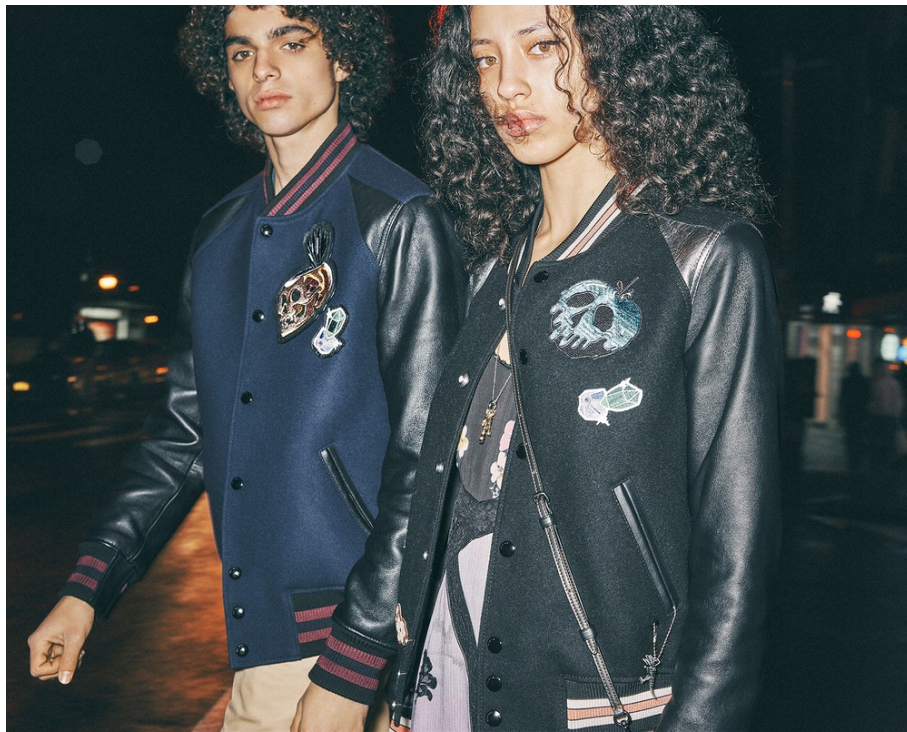
Art Department



Sandrine Van Slee

www.art-dept.com

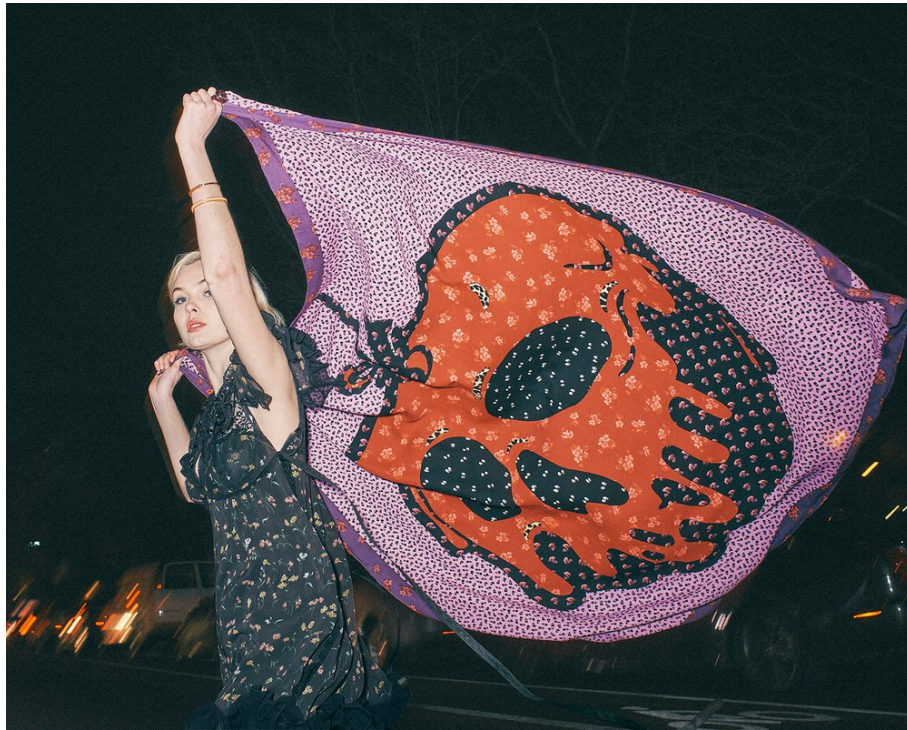
Art Department



Sandrine Van Slee

www.art-dept.com

Art Department



Sandrine Van Slee

www.art-dept.com

Art Department



Sandrine Van Slee

www.art-dept.com

Art Department



Sandrine Van Slee

www.art-dept.com

Art Department



Sandrine Van Slee

Art Department



Sandrine Van Slee

Art Department



Sandrine Van Slee

www.art-dept.com

Art Department



Sandrine Van Slee

www.art-dept.com

Art Department



Sandrine Van Slee

Art Department



LACOSTE
Lacoste mit elastischem
Nischen Zipper, um 130
Euro. Schnell geschlossene
Jeanshose um 100 Euro.
Ring Seelie Das, Taucher,
James Chai



CARVEN
Doppelreihiger Mantel
mit kleiner Brusttasche,
um 650 Euro. Ring Chloé



SLIM-TIPP
Kombinieren Sie zu
einem gerade geschul-
teten Mantel einen brei-
ten Gürtel, das formt
eine schmale Taille. Bal-
volle Alternativen: Sie
lassen ihn offen stehen
- und tragen darunter
ein klar geschlitztes,
pastellfarbenes Kleid.

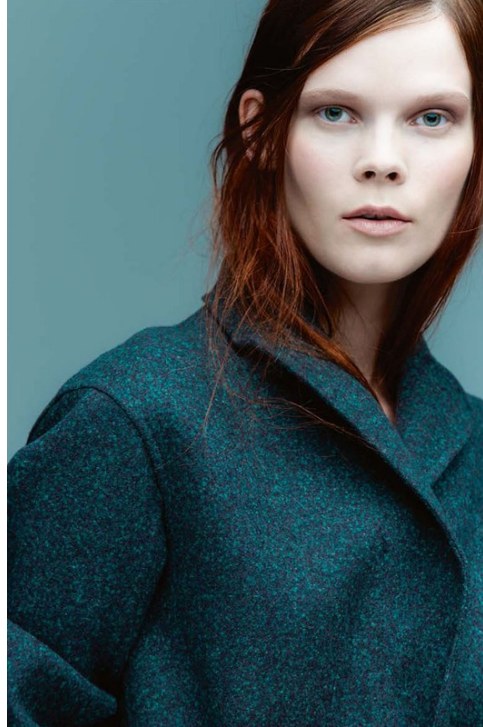


SLIM-TIPP
Ein Glockenrock bis zum
Knie (nicht kürzer!)
zaubert schöne Beine
und kaschiert außer-
dem kleine Problem-
zonen. Am Besten dazu
High Heels tragen.

Sandrine Van Slee

www.art-dept.com

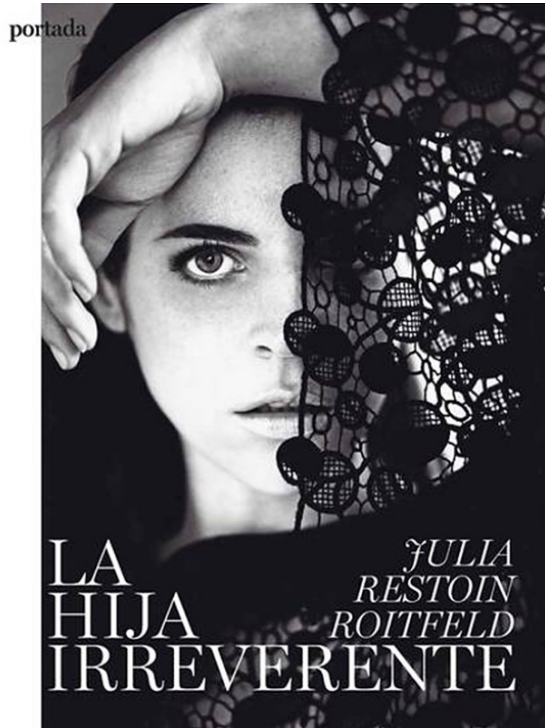
Art Department



Sandrine Van Slee

www.art-dept.com

Art Department



Sandrine Van Slee

Art Department



Sandrine Van Slee

www.art-dept.com

Art Department



STYLINGTIPP

Living-Looks für moderne Feen wirken am schönsten in Weiß oder in raffiniert aufeinander abgestimmten Grau- oder Cremetönen. Auffällige Details – Plissee, Cut-outs – machen weiteren Schmuck überflüssig. Hübsches Finish: perlmuttfarben lackierte Nägel.



DIESE SEITE: Seidenkleid in Two-Piece-Optik, von SPURMAX. Preis und Anzüge, Oberräger: Carolina Bucci. Schuhe: Cole. RECHTE SEITE: Jumpsuit mit überlangen, weiten Beinen und Cut-outs, von GIANFRANCO FERRÉ. Preis und Anzüge, Ärmel: Carolina Bucci. Schuhe: Paul & Joe.



Feinstück Rollkragenpullover von 002 Loro. Manschetten: Vackeloptik mit Nadelstreifen, um 870 Euro. Badies von Salvatore Ferragamo. Nappaledersack im Bikini-Look, von Barbara Bak, um 1100 Euro. Challenge: Schmausack, Tasche: Bobbi. Strumpfhose: Falke. Model: Ina Schabert/Photo Models Hamburg. Make-up: Sandrine Van Slee. Art Department und Produktion: von Fabio Loschi. Haare: Keith Carpenter/The Wall Group. Make-up: Vincenzo/Artists by Tomoko Pitano.

Sandrine Van Slee

www.art-dept.com

Art Department



Sandrine Van Slee

www.art-dept.com

Art Department



Sandrine Van Slee

www.art-dept.com

Art Department



Sandrine Van Slee

www.art-dept.com

Art Department



Sandrine Van Slee

www.art-dept.com