

Art Department

Cambio di stagione

IL SOIN INDOSSA TEXTURE PIÙ PESANTI. E, IN OLIO O IN CREMA, ALZA BARRIERE ANTI-SMOG E ANTI-STRESS. I PROFUMI? FANNO VENIRE I BRIVIDI

Testo VERONICA EREDI Foto MARTYN THOMPSON Styling VANESSA GIUDICI

— SFILATA A I

È ora di COPRIRSI

Diventa tutt'uno con la pelle e la copre **come un velo**: è Resveratrol Lift Crème Cachemire Redensifiante di Caudalie (50 ml, € 43,70, in farmacia). La pelle si fa secca? Sul viso interviene la baume de nuit Progressif Néomorphose Régénérant Fondamental di Carita, concentrato di Xilosio (50 ml, € 120). Mentre per idratare le ruvidità del corpo c'è Actyva Belleessere Butter di Kemon (30 ml, € 16,50, in salone). Ad alleviare lo stress pensa Tranquillity Oil di Comfort Zone con i suoi sentori aromatici (200 ml, € 75, in istituto).



Martyn Thompson

www.art-dept.com

Art Department



Martyn Thompson

www.art-dept.com

Art Department



Martyn Thompson

www.art-dept.com

Art Department



Martyn Thompson

www.art-dept.com

Art Department



Martyn Thompson

www.art-dept.com

Art Department



Martyn Thompson

www.art-dept.com

Art Department



Martyn Thompson

www.art-dept.com

Art Department



Martyn Thompson

www.art-dept.com

Art Department



Martyn Thompson

www.art-dept.com

Art Department



Martyn Thompson

www.art-dept.com

Art Department

MONET STYLE

SCUOLA DI PITTURA

Sulle palpebre, i colori del sottobosco. Pennellate di rosa su labbra e guance. Giallo sole o lime per animare volti e mani. Turchese o azzurro cielo per un richiamo all'angelico. Il trucco di primavera trasforma ogni donna in un'artista

*Testo VERONICA EREDI
Foto MARTYN THOMPSON
Styling VANESSA GIUDICI*

Dall'alto. È la luce l'elemento chiave di Eyeshadow Quad Tender, mix di rosa e nudi firmato Dolce & Gabbana (€ 51). Come la nuova tonalità Sugar Pink del Classic Cream Lipstick (€ 31). Beautiful Color Moisturizing Matte Lipstick Nude di Elizabeth Arden è il mat che resiste 12 ore (€ 27). Una tavolozza nei toni del sottobosco: Garden Escape Palette Yeux 6 Couleurs di Clarins (€ 42). La palpebra è una tela per il beige brillante di Couture Mono N°2 Toile di Yves Saint Laurent (€ 36). Micro-coriandoli gialli, verdi e bianchi elettrizzano il Top Coat Ecllosion 001 di Dior (€ 25,92). Verde delicatissimo e finish perlato: Le Vernis 645 Paradiso di Chanel (€ 23).

Martyn Thompson

www.art-dept.com

Art Department



Martyn Thompson

www.art-dept.com

Art Department



Martyn Thompson

www.art-dept.com

Art Department



Martyn Thompson

www.art-dept.com

Art Department



Martyn Thompson

www.art-dept.com

Art Department



Martyn Thompson

www.art-dept.com

Art Department



Martyn Thompson

www.art-dept.com

Art Department



Martyn Thompson

www.art-dept.com

Art Department



Martyn Thompson

www.art-dept.com

Art Department



Martyn Thompson

www.art-dept.com

Art Department



Martyn Thompson

www.art-dept.com

Art Department



Martyn Thompson

www.art-dept.com

Art Department



Martyn Thompson

www.art-dept.com

Art Department



de Jean-
Louis
Martinelli:
Une des
grandes
œuvres
dramatiques
du 20^e siècle.

Martyn Thompson

www.art-dept.com

Art Department



Martyn Thompson

www.art-dept.com

Art Department



Martyn Thompson

www.art-dept.com

Art Department



Martyn Thompson

www.art-dept.com

Art Department



Martyn Thompson

www.art-dept.com

Art Department



Martyn Thompson

www.art-dept.com

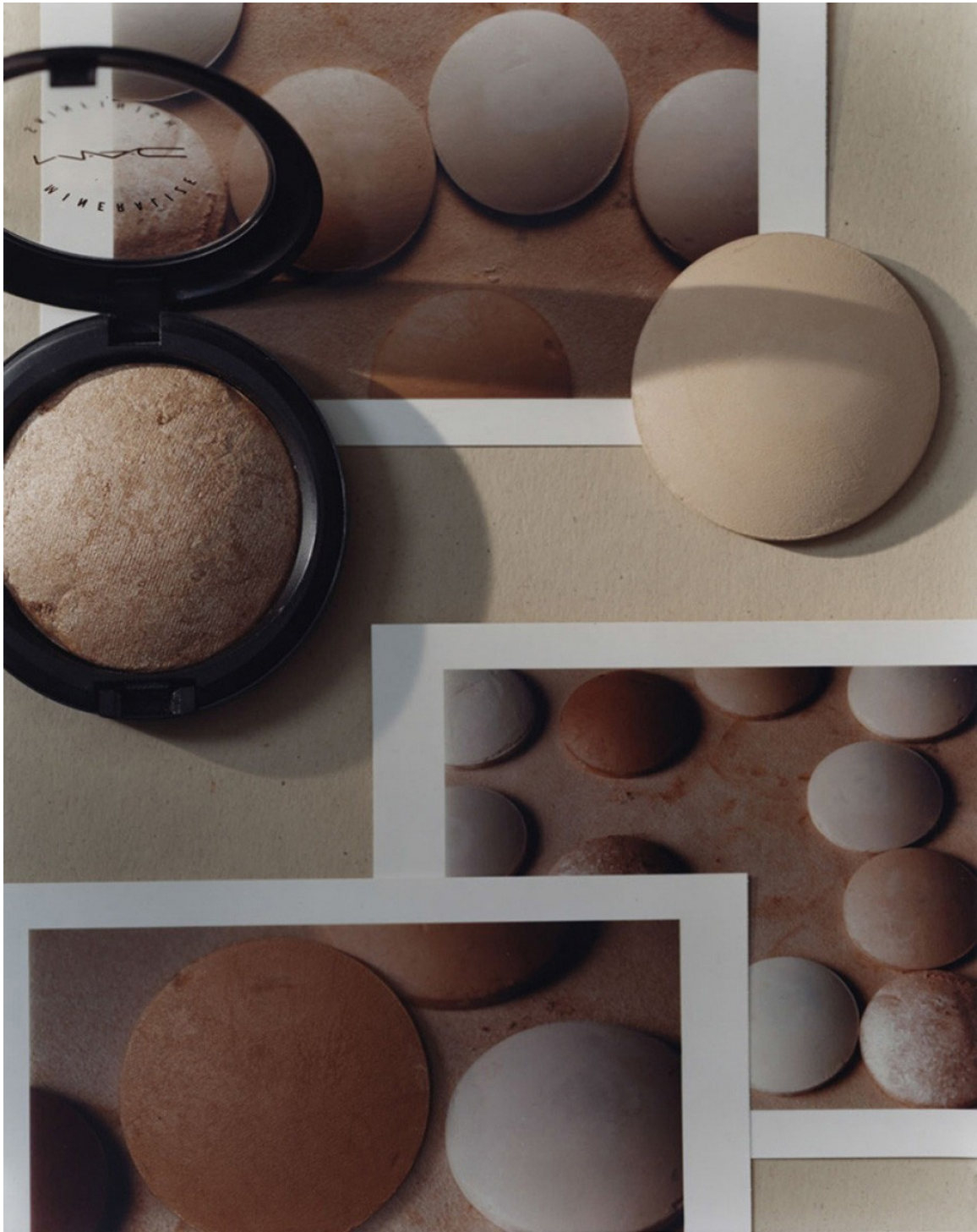
Art Department



Martyn Thompson

www.art-dept.com

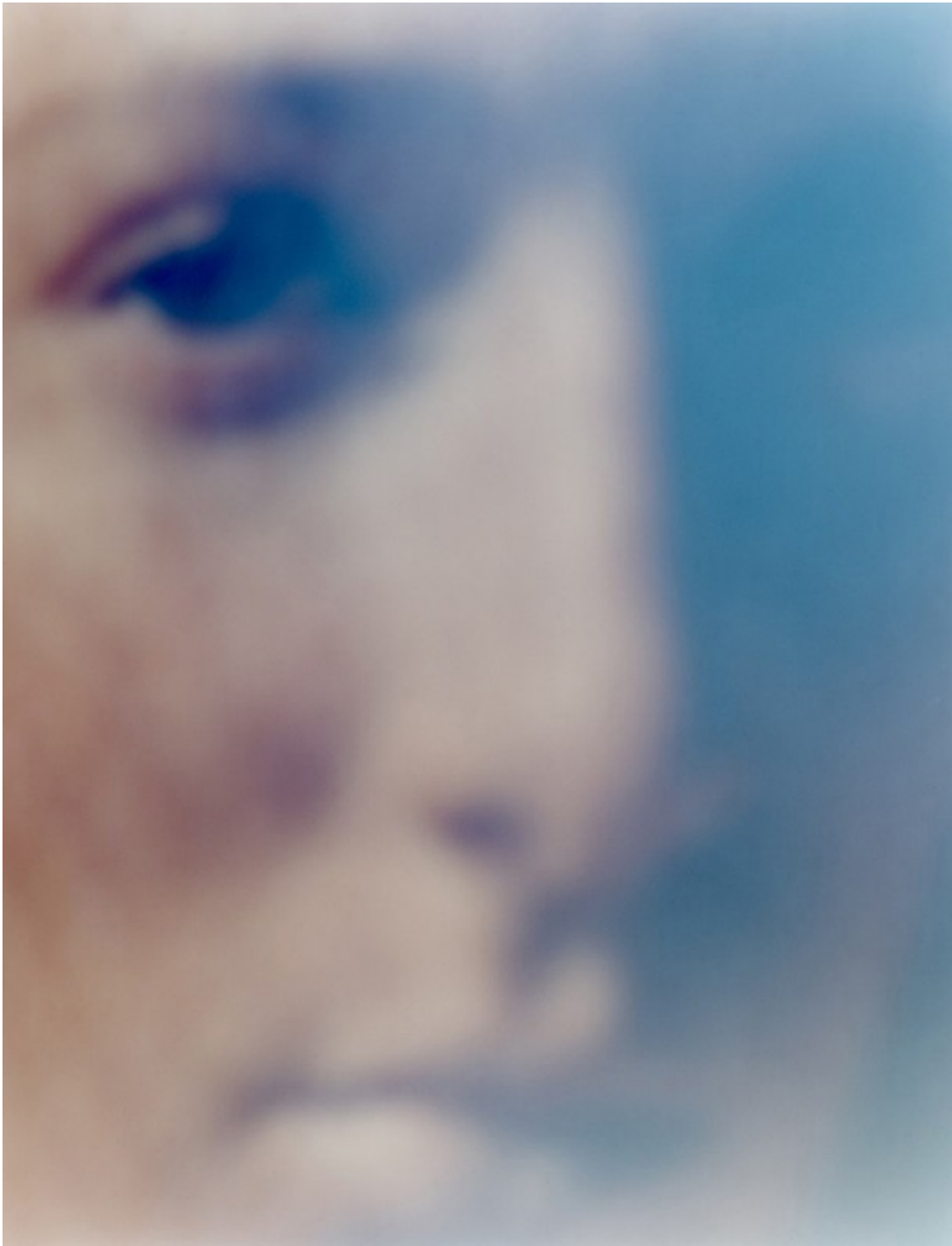
Art Department



Martyn Thompson

www.art-dept.com

Art Department



Martyn Thompson

www.art-dept.com

Art Department



Martyn Thompson

www.art-dept.com

Art Department



Martyn Thompson

www.art-dept.com

Art Department



Martyn Thompson

www.art-dept.com

Art Department



Martyn Thompson

www.art-dept.com