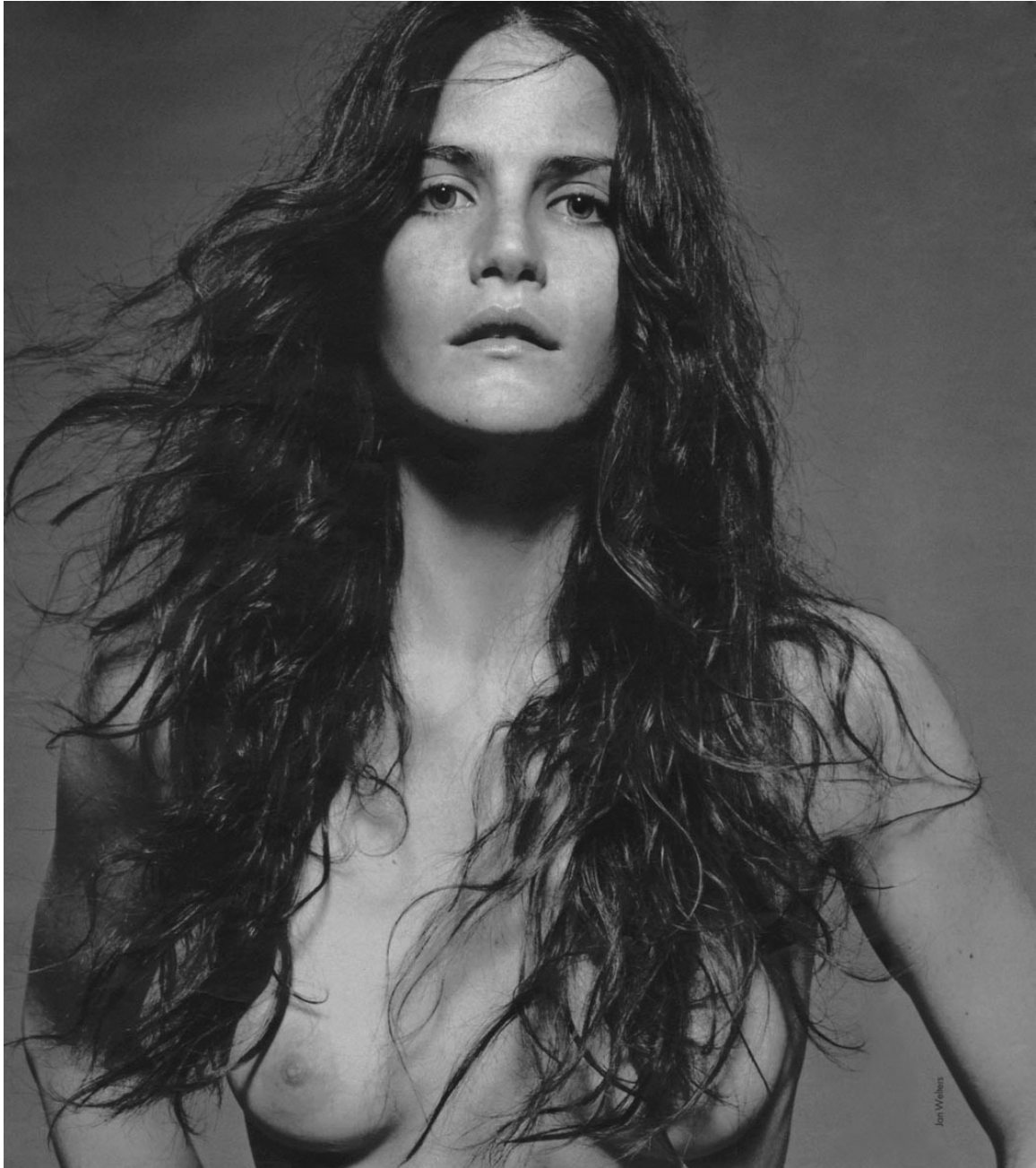


Art Department



Jonathan Connelly

www.art-dept.com

Art Department



le gipsy look nous emballe

Gilet asymétrique tricoté chiné et uni, sur un pantalon en drap de laine. Etole en renard. Collier à jonses en émail et en argent. Gants en cuir. (Dries Van Noten.)

Maquillage Dior par Jurgen Braun : Diorskin Forever Compact Beige Clair, Pro Cheeks Bronze Artistique, Style Liner Noir, Fard à Paupières 2 Couleurs Bronzy Look et Mascara Diorshow Iconic Noir.

Jan Wellens

Jonathan Connelly

www.art-dept.com

Art Department



la robe noire se fend d'élégance

A basque, en crêpe. Collier et bracelets en métal et cristal. (Balenciaga
par Nicolas Ghesquière.)

Jonathan Connelly

www.art-dept.com

Art Department



Jonathan Connelly

www.art-dept.com

Art Department



■ Pour tout
renseignement,
reportez-vous p. 386
ou téléphonez
au 0 892 688 778.
Maquillage Dior par
Jurgen Braun.
Coiffure Jonathan
Connelly.
Manucure Aurélie B.
Réalisation
Michèle Bearenaut.

le smoking voit double

Manteau cintré en drap de laine, sur une chemise en popeline
de coton piqué de nœuds papillon en soie (Karl Lagerfeld).

Jonathan Connelly

www.art-dept.com

Art Department



Jonathan Connelly

www.art-dept.com

Art Department



le ruban enrobe la blouse

Top en soie, sur une jupe en satin façon cuir lavé.
Ceinture en gros-grain. Collier « Art déco »
en métal et cristal, sur un ruban. (Lanvin.)

Maquillage Dior par Jurgen Braun : Diorskin
Forever Fluide Beige Clair, Diorskin
Poudre Shimmer Diamant Cuivré, Diorliner Noir,
Crayon Khôl Blanc, Palette Fard à Paupières
Impression Cuir, Mascara Diorshow Iconic Noir
et Rouge Dior Brun Fiction.
Coiffure Jonathan Connelly. Manucure Aurélie B.

Jonathan Connelly

www.art-dept.com

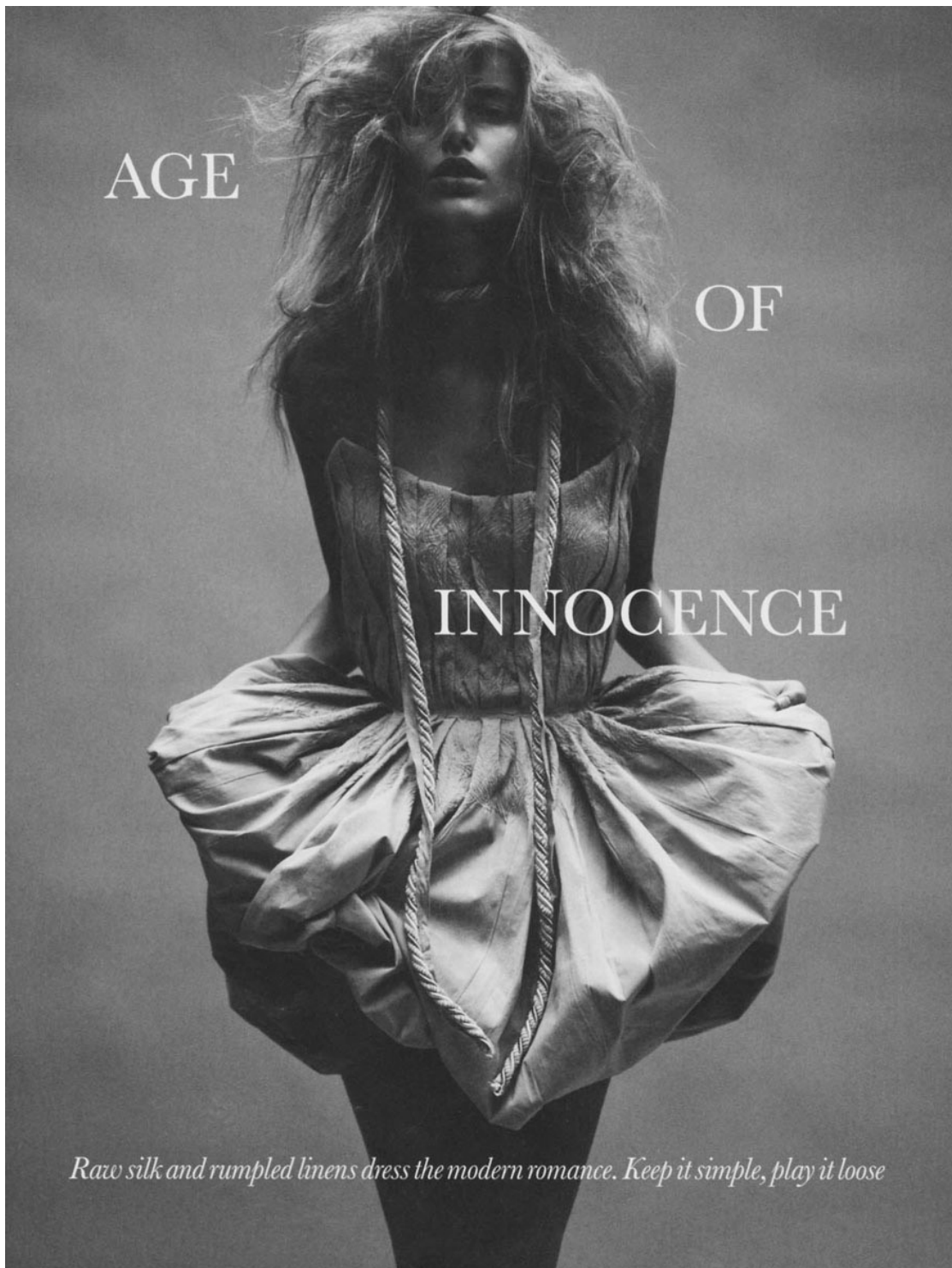
Art Department



Jonathan Connelly

www.art-dept.com

Art Department



Jonathan Connelly

www.art-dept.com

Art Department



Jonathan Connelly

www.art-dept.com

Art Department



This page: leather jacket, £2,600, by Giorgio Armani
Opposite: feather gilet, made to order, by Julien Macdonald. Crepe de Chine trousers, £1,800, by Ralph Lauren

JANWELTERS

Jonathan Connelly

www.art-dept.com

Art Department

This page: suede jacket,
£1,755, by Preen for Thornton
Bregazzi at Browns. Silk and
feather dress, price on
request, by Roberto Cavalli.
Brushed nubuck sandals,
£675, by Jimmy Choo
Opposite: glass and cotton
necklace, £909, by Ann
Demeulemeester



Jonathan Connelly

www.art-dept.com

Art Department



Jonathan Connelly

www.art-dept.com

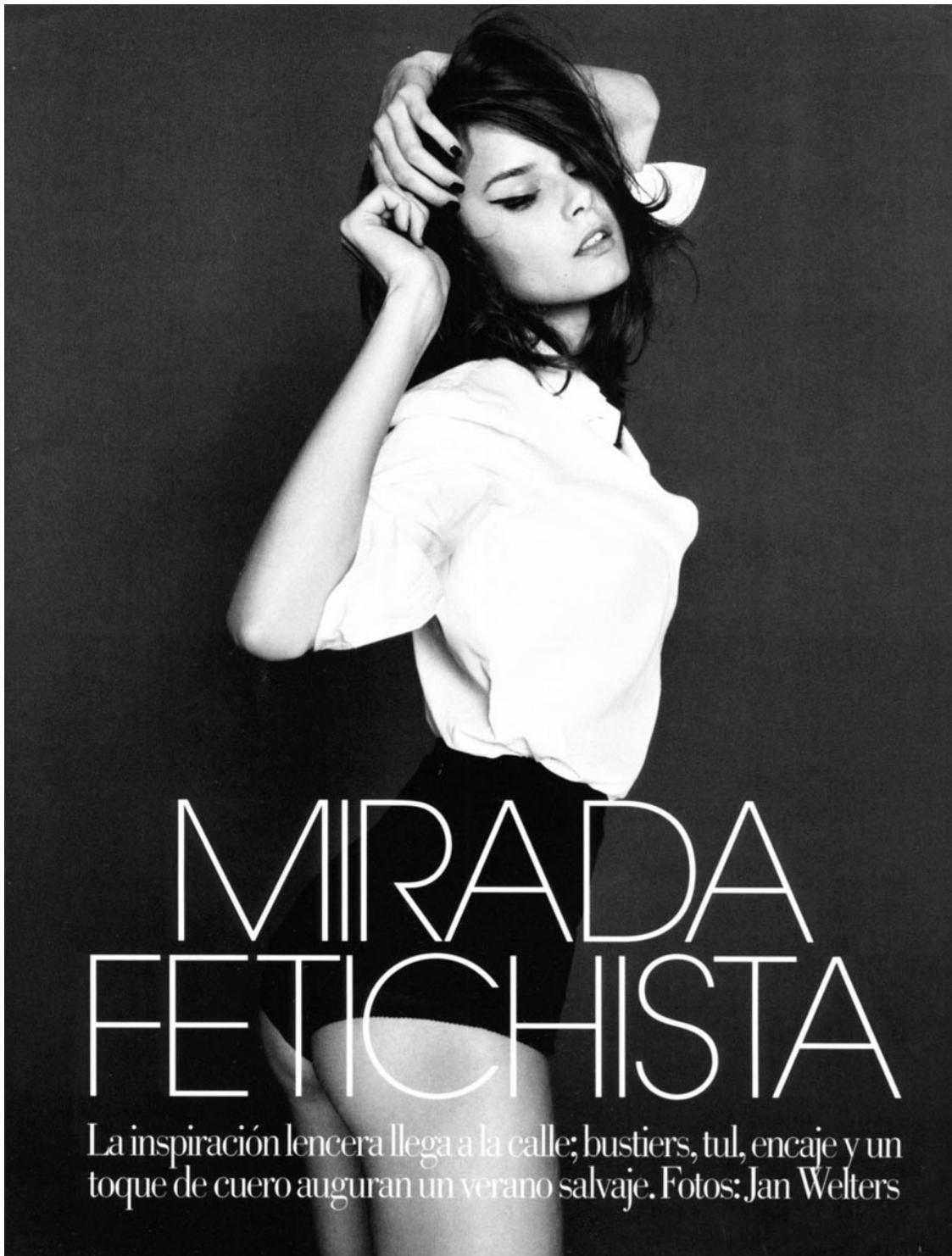
Art Department



Jonathan Connelly

www.art-dept.com

Art Department



Jonathan Connelly

www.art-dept.com

Art Department

ENCAJE BORDADO

Vestido-combinación de tul y encaje, de Dior (6.740 €). En la otra página, vestido-*bustier* de ante, *jersey* y piel (11.600 €) y sandalias (995 €), todo de Balmain; pulsera con cadena de platino y diamante *Petite Serie Limitée*, de Dior Joaillerie (1.600 €).

NOTA DE BELLEZA

El contraste «negro sobre blanco» triunfa. La piel juega el papel de pálido tapiz, mientras que los ojos y las uñas se erigen como auténticos protagonistas del lado oscuro, a fuerza de intenso *eyeliner* en la mirada –*Fluidline Blacktrack*– y esmalte siniestro en las uñas –*Nail Lacquer Nocturnelle*–, de M.A.C.



Jonathan Connelly

www.art-dept.com

Art Department



EROTISMO PURO

Camisa (550 €) y bloomer (190 €) de organza de seda, todo de Miu Miu; sujetador de satén y red, de Eres (250 €); botas de cuero, de Givenchy (1.395 €). En la otra página, chaqueta de lino y lamé de Rue du Mail por Martine Sitbon (1.180 €); camiseta de tul y encaje, de Emporio Armani (320 € aprox.); pantalón de flecos, de Ann Demeulemeester (1.053 €); cadena de platino y diamante, de Dior Joaillerie (2.000 €).

Jonathan Connelly

www.art-dept.com

Art Department

ENCAJE BORDADO

Vestido-combinación de tul y encaje, de Dior (6.740 €). En la otra página, vestido-*bustier* de ante, *jersey* y piel (11.600 €) y sandalias (995 €), todo de Balmain; pulsera con cadena de platino y diamante *Petite Serie Limitée*, de Dior Joaillerie (1.600 €).

NOTA DE BELLEZA

El contraste «negro sobre blanco» triunfa. La piel juega el papel de pálido tapiz, mientras que los ojos y las uñas se erigen como auténticos protagonistas del lado oscuro, a fuerza de intenso *eyeliner* en la mirada -Fluidline Blacktrack- y esmalte siniestro en las uñas -Nail Lacquer Nocturnelle-, de M.A.C.



Jonathan Connelly

www.art-dept.com

Art Department



Jonathan Connelly

www.art-dept.com

Art Department



Jonathan Connelly

www.art-dept.com

Art Department

Veste en radzimir imprimé,
manches en crêpe de Chine froncé,
BALENCIAGA par Nicolas Ghesquière



Jonathan Connelly

www.art-dept.com

Art Department



Jonathan Connelly

www.art-dept.com

Art Department



Jonathan Connelly

www.art-dept.com

Art Department



Jonathan Connelly

www.art-dept.com

Art Department



Jonathan Connelly

www.art-dept.com

Art Department



Miniabito crochet fluo,
Galliano (225 euro).
Camicia di sangallo
con cravatta, Paul
Smith Woman (490
euro). Proteggere
i capelli dal sole
in modo leggero con
Spray on Oil di Solaire
Biopoint (12,75 euro).

vobet 101

Jonathan Connelly

www.art-dept.com

Art Department



Camicia di seta con
maniche a sbuffo,
Krizia. Culotte a vita
alta di Lycra e seta,
Frankie Morello
(520 euro). Cappello,
Federica Moretti.
Foulard, Chanel.
Décolletées di pizzo,
Marc Jacobs.
Calzini, La Perla.
Per la silhouette,
il concentrato anellente
a base di estratti
vegetali e oli essenziali,
Celluli-Pro di Sisley
(120 euro).

Jonathan Connelly

www.art-dept.com

Art Department



Jonathan Connelly

www.art-dept.com

Art Department



la chemise vampe le bermuda
En popeline de coton. Bermuda en denim. (Max Mara.)

Jonathan Connelly

www.art-dept.com

Art Department



Jonathan Connelly

www.art-dept.com

Art Department



Jonathan Connelly

www.art-dept.com

Art Department



Focus beauté

Mise en beauté Clarins par
Jürgen Braun : Lisse Minute,
Voile Embellissant Teint,
Fond de Teint Eclat Mat
Clair Tendre, Poudre Libre
Transparente, Sur les lèvres,
Joli Rouge Baby Rose.
Coiffure Jonathan Connelly.

Jonathan Connelly

www.art-dept.com

Art Department



Jonathan Connelly

www.art-dept.com

Art Department



Jonathan Connelly

www.art-dept.com

Art Department



la lingerie se corse
Robe-bustier en soie et tulle (BCBG Max Azria),
sur nuisette en satin de soie gansé
de dentelle (Carine Gilson), Chaîne pendentif
(Hervé Domar), Sandales (Miu Miu).

Jonathan Connelly

www.art-dept.com

Art Department



Jonathan Connelly

www.art-dept.com

Art Department



Jonathan Connelly

www.art-dept.com

Art Department



Chiffon stampato
a piume multicolor,
Alexander McQueen
(8.995 euro).
Sulle labbra, il gloss
Colorstay Makeup
Lipgloss, nelle nuance
eternal blossom, di
Revlon (13,90 euro).

vibet 89

Jonathan Connelly

www.art-dept.com

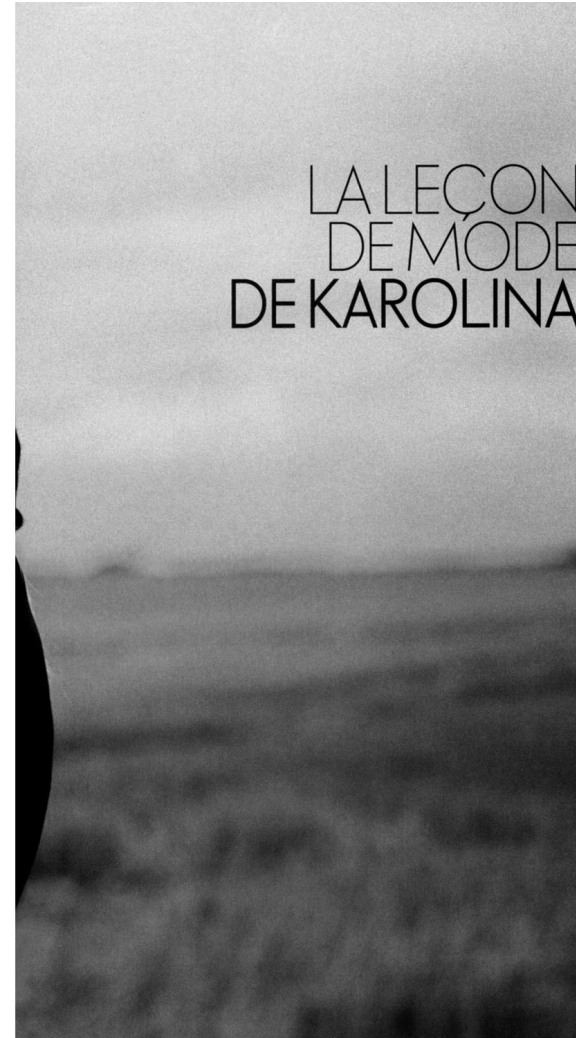
Art Department



Jonathan Connelly

www.art-dept.com

Art Department



Jonathan Connelly

www.art-dept.com

Art Department



Jonathan Connelly

www.art-dept.com

Art Department



« En mode, je ne suis aucune règle. Une robe de soirée avec des baskets ? J'adore l'idée ! »

Robe en crêpe de soie tricolore, décolleté en V dans le dos (Marni, 1 150 €). Chaussettes en laine, soie et cachemire (DD, 32 €). Baskets en toile et veau velours (Munich Special Edition, 120 €).

Jonathan Connelly

www.art-dept.com

Art Department



Chemise à manches courtes et pantalon assorti
en soie et coton imprimés, sandales imprimées,
le tout MIU MIU, pré-collection printemps-été 2008.

Jonathan Connelly

www.art-dept.com

Art Department



Veste sans manches en coton blanc, JIL SANDER, collection croisière.
Jupon en tulle noir, PRADA, pré-collection.
Haut-de-forme en feutre noir, LANVIN, collection homme.

Jonathan Connelly

www.art-dept.com

Art Department



Polo en coton imprimé jacquard,
pantalon en coton et ceinture en cuir,
GUCCI, collection croisière.

Jonathan Connelly

www.art-dept.com

Art Department



Jonathan Connelly

www.art-dept.com

Art Department



Jonathan Connelly

www.art-dept.com

Art Department



Diese Seite: Badeanzug mit tiefem Rückendekolleté, von **SPEEDO BY COMME DES GARÇONS**.
Rechte Seite: Kurzärmeliges Minikleid aus feinem Kaschmir mit Polokragen, um 830 €, von **TOD'S**.

276

VOGUE APRIL 2011

Jonathan Connelly

www.art-dept.com

Art Department



Jonathan Connelly

www.art-dept.com

Art Department



Diese Seite: Knielanges Rüschen-
kleid mit schwarzer Corsage,
von **DOLCE & GABBANA**.
Linke Seite: Trägerkleid aus
Baumwolle mit zwei Schleifen,
um 1175 €, von **SPORTMAX**.

271

Jonathan Connelly

www.art-dept.com

Art Department



Jonathan Connelly

www.art-dept.com

Art Department

È doppiato sul
décolleté
da un drappeggio
in crêpe di
seta il costume in
Lycra, La Perla.
Nella pagina accanto.
Costume
intero stampato con
laccetti sotto
il seno, BaciRubati.



Jonathan Connelly

www.art-dept.com

Art Department



Jonathan Connelly

www.art-dept.com

Art Department



Jonathan Connelly

www.art-dept.com

Art Department



Diese Seite: Cremefarbene Jacke aus Wolle mit Seide, um 1780 €, von **DIOR**. Mütze: Vintage & More. Gürtel: Michael Kors. Strumpfhose von Fogal. Linke Seite: Dunkelblaue Jacke mit roten Streifen und silbernen Knöpfen, von **MICHAEL KORS**. Jeans, um 195 €, von **STRENESSE GABRIELE STRENLE**. Stiletto von Roland Mouret.

207

Jonathan Connelly

www.art-dept.com

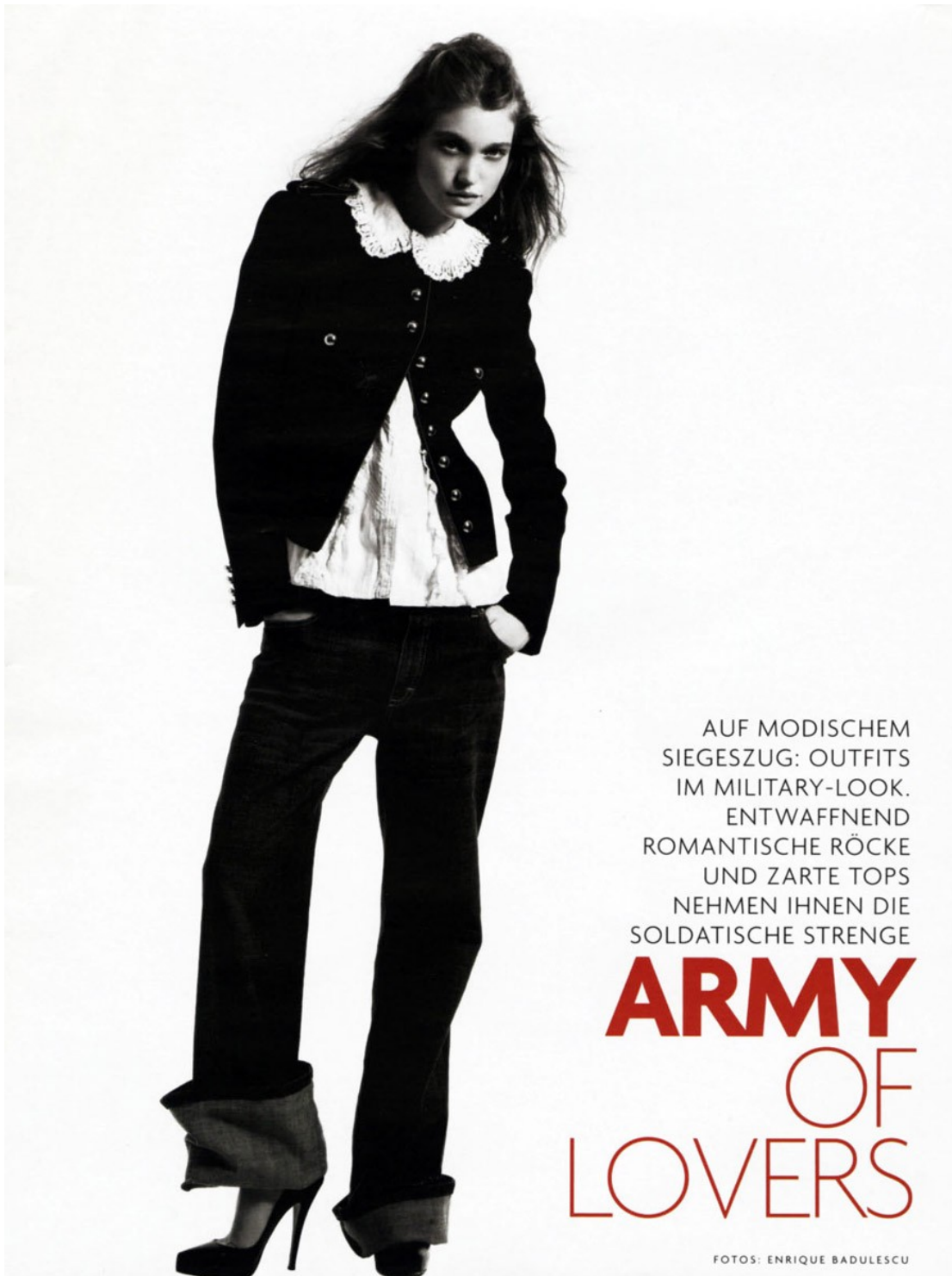
Art Department



Jonathan Connelly

www.art-dept.com

Art Department



AUF MODISCHEM
SIEGESZUG: OUTFITS
IM MILITARY-LOOK.
ENTWAFNEND
ROMANTISCHE RÖCKE
UND ZARTE TOPS
NEHMEN IHNEN DIE
SOLDATISCHE STRENGE

ARMY OF LOVERS

FOTOS: ENRIQUE BADULESCU

Jonathan Connelly

www.art-dept.com

Art Department



Diese Seite: Kleid im Kosakenstil aus dunkelblauem Samt mit Bindegürtel und übergroßen Knöpfen, wie die farblich passenden Breitschwanzstiefel von **DOLCE & GABBANA**.
Linke Seite: Schwarze Jacke mit asymmetrischem Revers und kleinen Seidenrüschen am Kragen und an den Ärmelsäumen, um 615 €, von **STRESSSE GABRIELE STREHLE**.
Darunter ein hüftlanges hellblaues Trägertop aus Seide, von **ANN DEMEULEMEESTER**.

211

Jonathan Connelly

www.art-dept.com

Art Department



Jonathan Connelly

www.art-dept.com

Art Department



Jonathan Connelly

www.art-dept.com

Art Department



Jonathan Connelly

www.art-dept.com

Art Department



Jonathan Connelly

www.art-dept.com

Art Department



Jonathan Connelly

www.art-dept.com

Art Department



JUPE EN TULLE NOIRE ET BEIGE AKRIS
JUPON EN TULLE ROUGE REPPETO
TOP EN SOIE STRETCH GUCCI
BRACELET EN OR VINTAGE YSL-BOUTIQUE RAGTIME

Jonathan Connelly

www.art-dept.com

Art Department



DEUX TOPS SUPERPOSÉS EN TULLE BEIGE
ET COTON MARRON JEAN PAUL GAULTIER
JUPON EN TULLE PEPPETO
JUPE EN JERSEY BLANC CELINE

JEAN PAUL GAULTIER

Jonathan Connelly

www.art-dept.com

Art Department



Jonathan Connelly

www.art-dept.com

Art Department



Jonathan Connelly

www.art-dept.com

Art Department



Jonathan Connelly

www.art-dept.com

Art Department



Jonathan Connelly

www.art-dept.com

Art Department



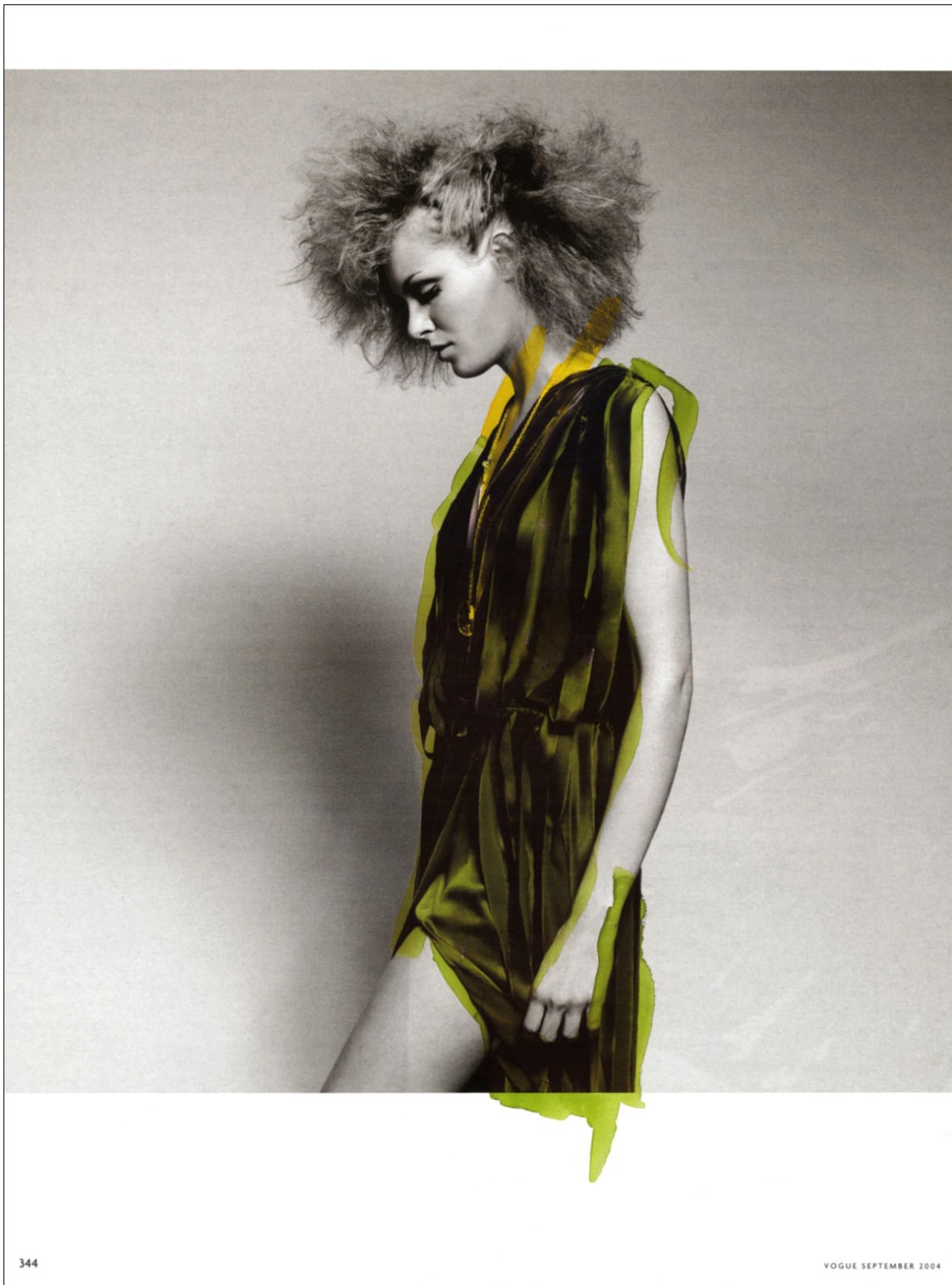
Diese Seite: Geschlitzter flaschengrüner Chiffon-Kaftan mit tiefem Ausschnitt, weiten Ärmeln und angesetztem Schal, um 1920 €. Kette aus Gold und Bernstein. Beides von **ROBERTO CAVALLI**. Ring mit Kristall: Daniel Swarovski. Ovaler Ring mit Bergkristall und Diamantring: beide von H. Stern. Ring mit Jadestein: Chloé. Linke Seite: Flaschengrüner Satin-Slipdress mit zugehörigem Chiffonüberkleid, um 1560 €, wie Bettelarmband und Jadering, von **CHLOÉ**. Sandalen: Eto.

337

Jonathan Connelly

www.art-dept.com

Art Department



Jonathan Connelly

www.art-dept.com

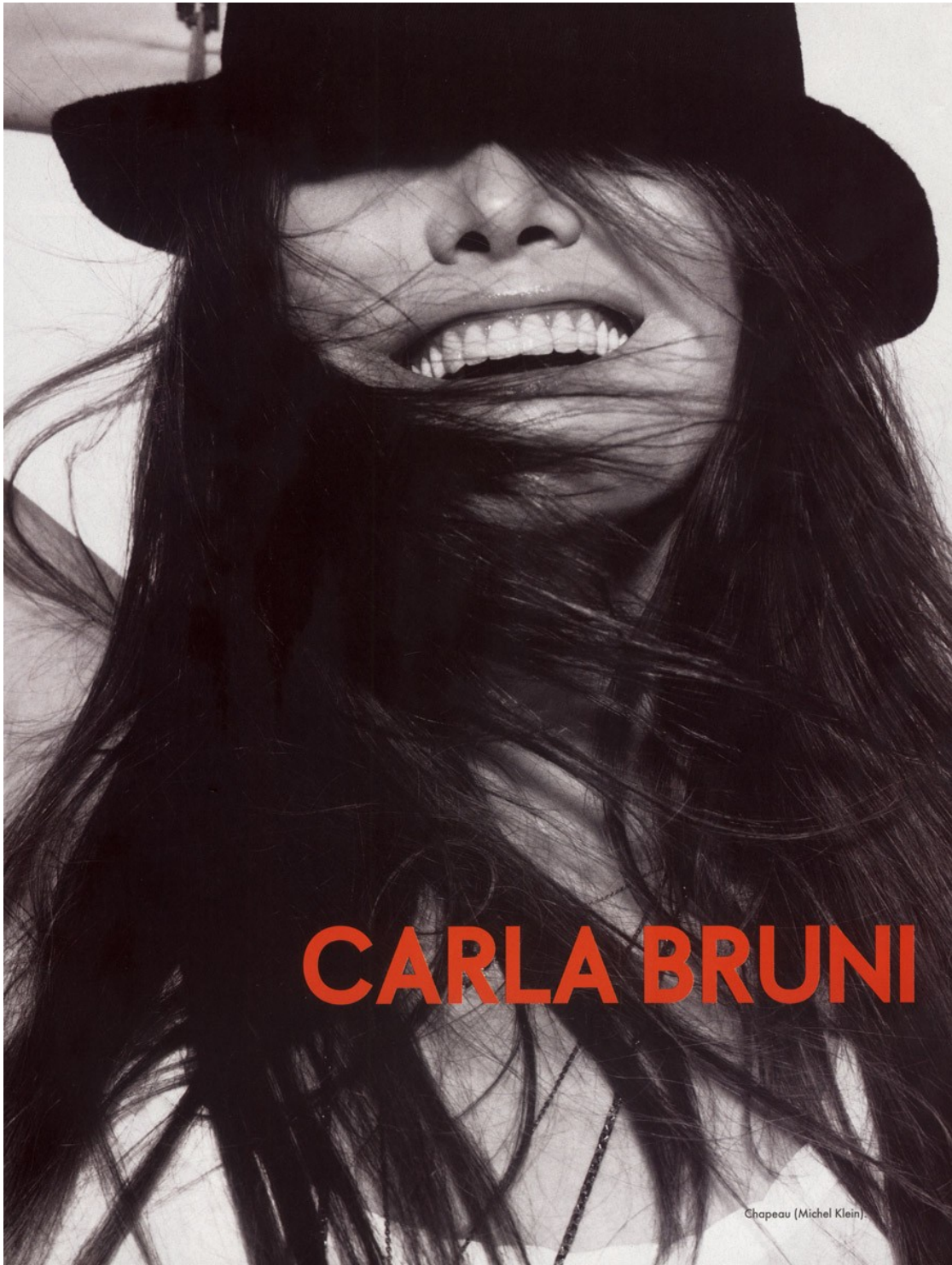
Art Department



Jonathan Connelly

www.art-dept.com

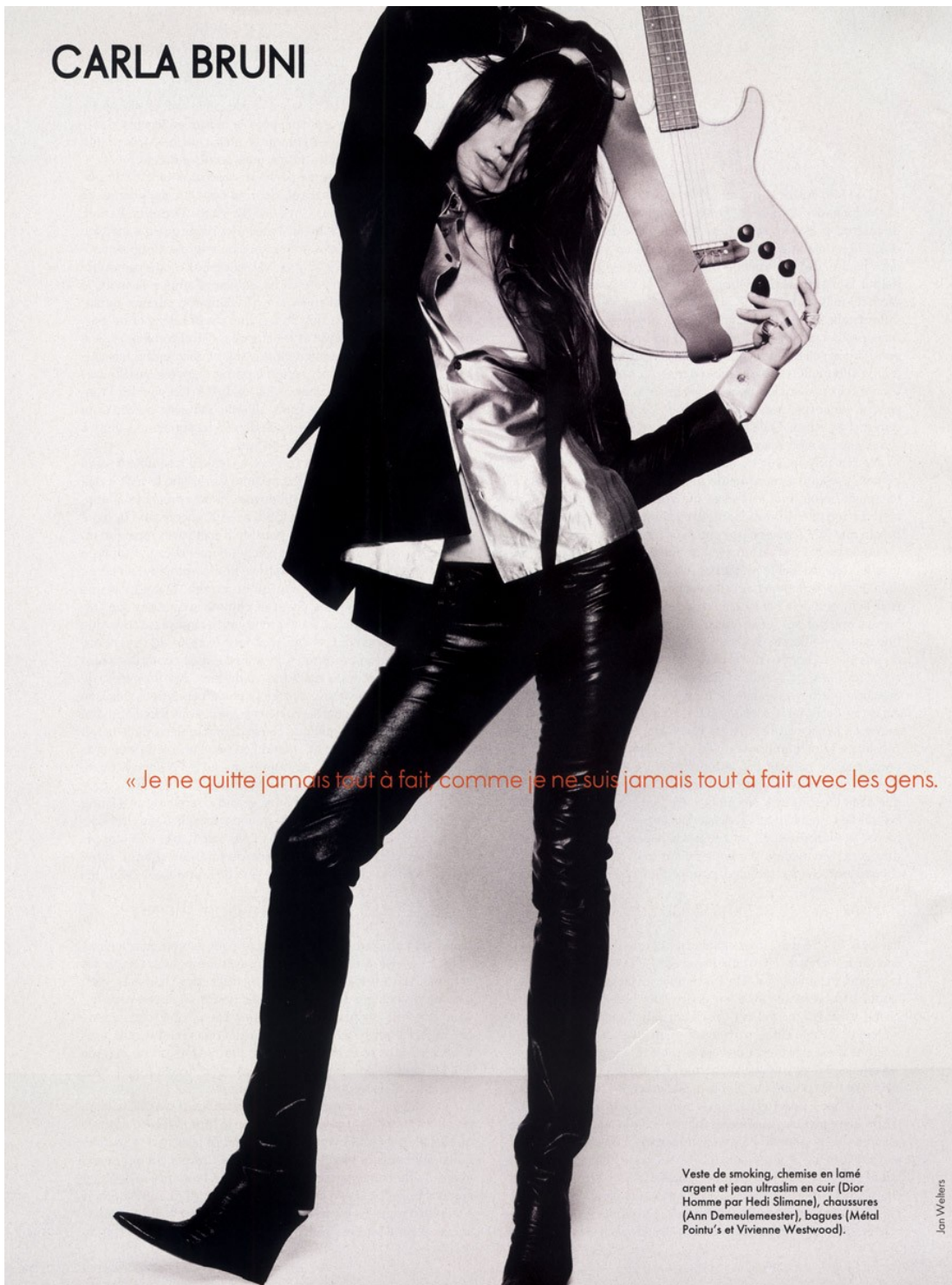
Art Department



Jonathan Connelly

www.art-dept.com

Art Department



CARLA BRUNI

« Je ne quitte jamais tout à fait, comme je ne suis jamais tout à fait avec les gens. »

Veste de smoking, chemise en lamé argent et jean ultraslim en cuir (Dior Homme par Hedi Slimane), chaussures (Ann Demeulemeester), bagues (Métal Pointu's et Vivienne Westwood).

Jan Willems

Jonathan Connelly

www.art-dept.com

Art Department



Jonathan Connelly

www.art-dept.com

Art Department



Diese Seite: Dunkelgrüner Lackledermantel mit großer Schleife über dem Gürtel. Von **MARNI**. Rote halterlose Strümpfe mit Naht. Agent Provocateur. High Heels aus Wildleder, mit Lederbandchen und Lack-Keilabsatz: YSL Rive Gauche.
Linke Seite: Blouson aus mit Seidenchiffon überzogener Schurwolle, um 875 €, Pullunder mit Rundausschnitt, um 575 €, und knielanger Rock aus plisziertem Tüll, um 595 €. Alles von **RENA LANGE**.

477

Jonathan Connelly

www.art-dept.com

Art Department



Diese Seite: Tweedjackchen mit bunt gemustertem Futter aus Baumwollstretch. Ein Rechteck im gleichen Muster ist auf das schwarze Häkeltop aus Kaschmir appliziert. Beide Teile von **CHANEL**, um 4150 €.

Linke Seite: Transparente Bluse aus Chiffon, um 180 €. Darüber ein Kaschmir-Pullunder mit tiefem Ausschnitt, um 185 €. Die Lederweste hat einen Lammfellbesatz, um 785 €. Dazu Woll-Knickerbocker mit Bundfalten, um 250 €. Alles von **MAX MARA**.

BEAUTY-TIPP

Dramatische Augen wie in den Siebzigern mit Fake-Lashes aus der Dose: „Double Extension Mascara“ von L'Oréal umschließt die Wimpern mit pflegenden Ceramiden, gibt Volumen und wirkt verlängernd.

483

Jonathan Connelly

www.art-dept.com

Art Department



Manteau en lainage écossais, rebrodé de strass et perles sur le revers et le col, pull décolleté V en cachemire brodé et ceinture Stretch, Prada. Pantalon en velours, D & G

L'échappée belle

Les tailleurs et les manteaux d'inspiration militaire se libèrent des contraintes de l'uniforme. Sanglés, cintrés, ceinturés, ils s'allègent et s'adoucissent. Écharpes, baudriers et médailles les agrémentent avec fantaisie. Pour visites officielles et fugues confidentielles.
Photos Jan Welters

L'Officiel 127

Jonathan Connelly

www.art-dept.com

Art Department



Jonathan Connelly

www.art-dept.com

Art Department



VALENTINA

Photographer Enrique Badulescu Fashion Editor Antje Winter

Jonathan Connelly

www.art-dept.com

Art Department



Jonathan Connelly

www.art-dept.com

Art Department



Jonathan Connelly

www.art-dept.com

Art Department



Jonathan Connelly

www.art-dept.com

Art Department



Jonathan Connelly

www.art-dept.com

Art Department



Jonathan Connelly

www.art-dept.com

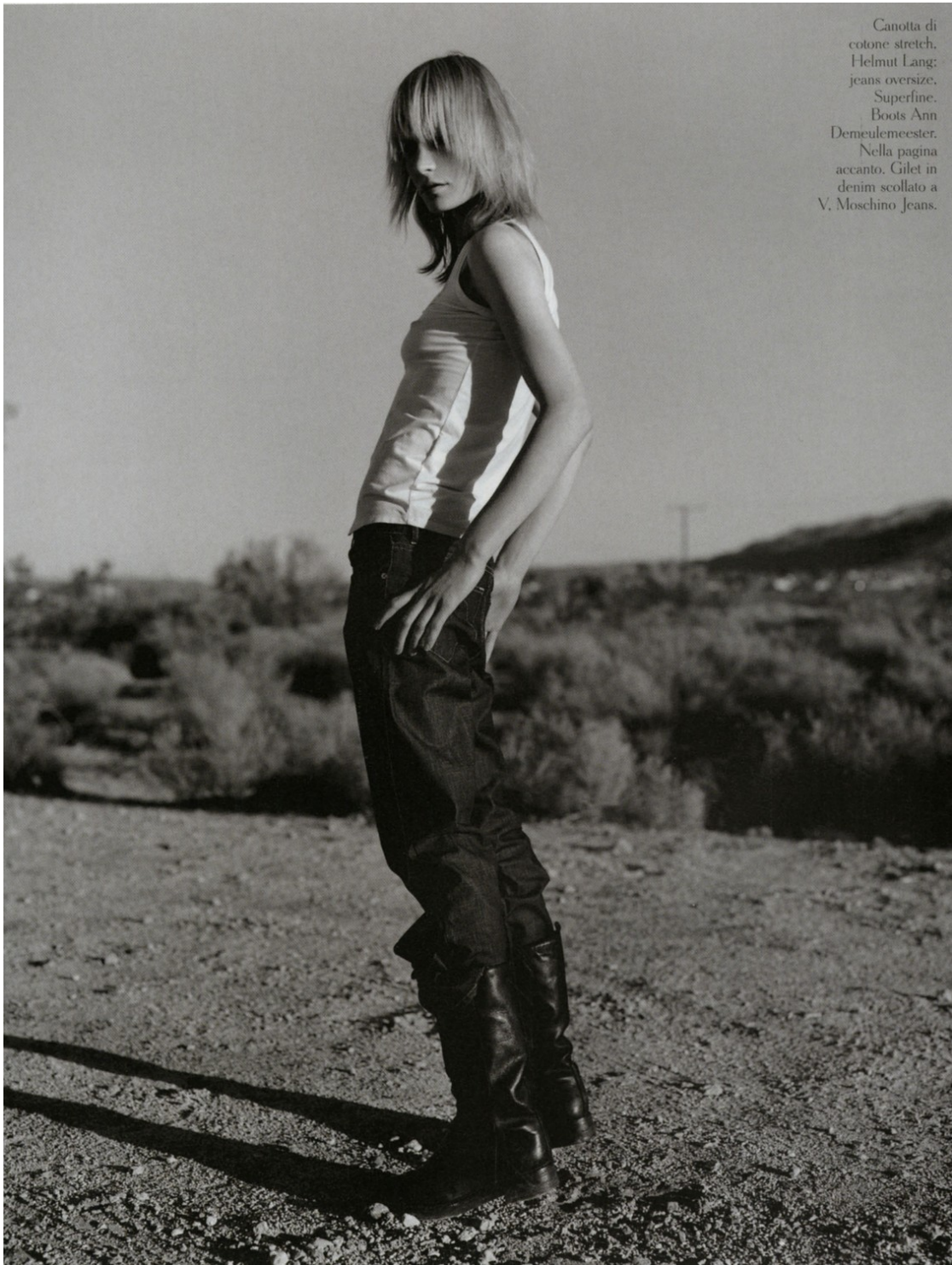
Art Department



Jonathan Connelly

www.art-dept.com

Art Department



Canotta di
cotone stretch.
Helmut Lang:
jeans oversize.
Superfine.
Boots Ann
Demeulemeester.
Nella pagina
accanto. Gilet in
denim scollato a
V. Moschino Jeans.

Jonathan Connelly

www.art-dept.com

Art Department



Jonathan Connelly

www.art-dept.com

Art Department



Jonathan Connelly

www.art-dept.com

Art Department



Jonathan Connelly

www.art-dept.com

Art Department



Jonathan Connelly

www.art-dept.com

Art Department



Giacchino
in velluto stile
cadetto. Ann
Demeulemeester;
pantaloni
in lana con
inserti di velluto,
Sportmax.
Nella pagina
accanto. Cappottino
in lana con
revers e polsi
di velluto; camicia in
seta con ruches,
tutto Sportmax; jeans
Superline.
Cappello Givenchy.
Styling Lucy
Pinter. Foto Jan
Welters. Trucco
Ashley Ward.
Capelli Jonathan
Connelly
per Aldo Coppola
The Agency.
Ha collaborato
Giulia Bassi.

Jonathan Connelly

www.art-dept.com

Art Department



Jonathan Connelly

www.art-dept.com