

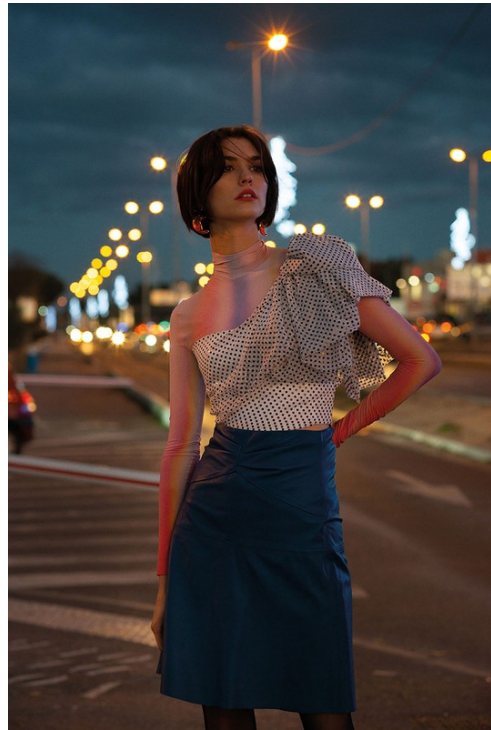
Art Department



Sarra Na

www.art-dept.com

Art Department



Sarra Na

www.art-dept.com

Art Department



style



Sportmax
Knielanges, schwarz-weißes
Stretchkleid mit königsliechem
Kontraststreifen.

The New

Fotos: Wendelin Spiess
Redaktion: Kristin Müller
Location: Marseille



Miu Miu
Gerafftes Etuikleid mit
breiten Trägern, weiße
Mohairjacke und Pumps
aus Lackleder.



Sarra Na

www.art-dept.com

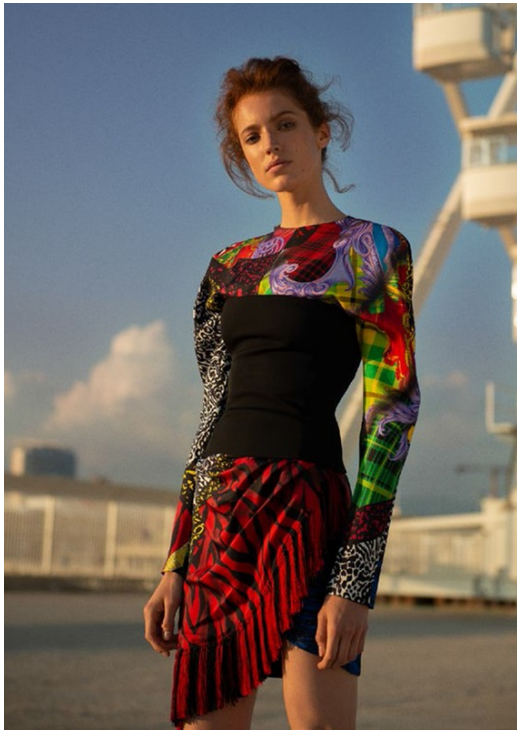
Art Department



Sarra Na

www.art-dept.com

Art Department



Sarra Na

www.art-dept.com

Art Department



Sarra Na

www.art-dept.com

Art Department



Sarra Na

www.art-dept.com

Art Department



Sarra Na

www.art-dept.com

Art Department



Sarra Na

www.art-dept.com

Art Department



Sarra Na

www.art-dept.com

Art Department



UN GRAND RÔLE AU CINÉMA, APRÈS PRESQUE VINGT-CINQ ANS DE MARIAGE, C'EST LE CADEAU QUE LUI A FAIT ROMAN POLANSKI AVEC LA VÉNUS À LA FOURRURE. UN FILM TENDANCE SANDOMASO QUI VA PLUTÔT BIEN AU TEINT DE CETTE ACTRICE AU SANG CHAUD.
Par Tiffani Dubatelle / Photos Dria et Tiago Têx

ÇA VA SEIGNER!

Ce n'est pas la peine, on ne va pas déjeuner. C'est Emmanuelle Seigner qui parle. Elle s'adresse à la serveuse qui, faisant voler une nappe au-dessus de nos têtes, s'apprêtait à dresser la table. Nous sommes à l'étage du restaurant l'homme, repère biling de l'avenue Montaigne, il est 14 heures, et l'on regarde, ébahies, la nappe et la carte s'éloigner vers d'autres tables. Ce sera donc un café allongé pour Emmanuelle, une eau gazeuse pour nous. Ah si si, Emmanuelle Seigner ferait donc partie de ces actrices qui se font du mal pour garder la ligne, etc. Pas vraiment. En fait, Emmanuelle a déjà déjeuné. Avec son mari, Roman Polanski, à leur table habituelle au rez-de-chaussée. « On l'a faite juste au-dessus, c'est pratique, et je ne connais pas d'autres endroits dans le quartier... », explique-t-elle, mi-candide, mi-«jo-m'en-foutiste», lorsqu'on l'interroge sur ce détail de QG. Ce jour-là, Emmanuelle, ultraklébée en l'éclair imprimé tête de mort et jean, est là pour assurer la promo du film de son mari, La Venus à la fourrure, adaptation du roman sandomasochiste de Sacha Masoch, écrivain autrichien du XIX^e à l'origine de cette joyeuse discipline sexuelle. Emmanuelle, blafante, y incarne tout à tour une actrice loseuse, une aristocrate et castratrice; dominatrice et une Venus féministe et corsetant; les trois suivant un Mathieu Amalric plus ou moins consentant. Un Mathieu Amalric qui, au fur et à mesure du film, se métamorphose jusqu'à devenir le quasi-sosie de Polanski. Le réalisateur tenterait-il de nous faire passer un message sur qui fouette qui au sein du couple (ou du moins qui porte la culotte)?



Sarra Na

www.art-dept.com

Art Department



Sarra Na

www.art-dept.com

Art Department



Sarra Na

www.art-dept.com

Art Department



GRANDI CLASSIC

WOW!

Torna il

♥ **TAILORING** ♥

CHE SIGNIFICA VESTIRSI

MOLTO BENE

come dal sarto di famiglia

SERVIZIO DI PRISKA MAYR - FOTO DI THOMAS SCHENK
Per disegnare sopracciglia perfette: Eyebrow and Eyeliner Compact di
Steward. The Make Up Girls Trousseau con pennelli e spugnetta, in tre colori,
28 euro). Giacca di lince nera con bottoni e bottoni viola e arancio, Gucci.

Sarra Na

www.art-dept.com

Art Department



Sarra Na

www.art-dept.com

Art Department



Sarra Na

www.art-dept.com

Art Department



Sarra Na

www.art-dept.com

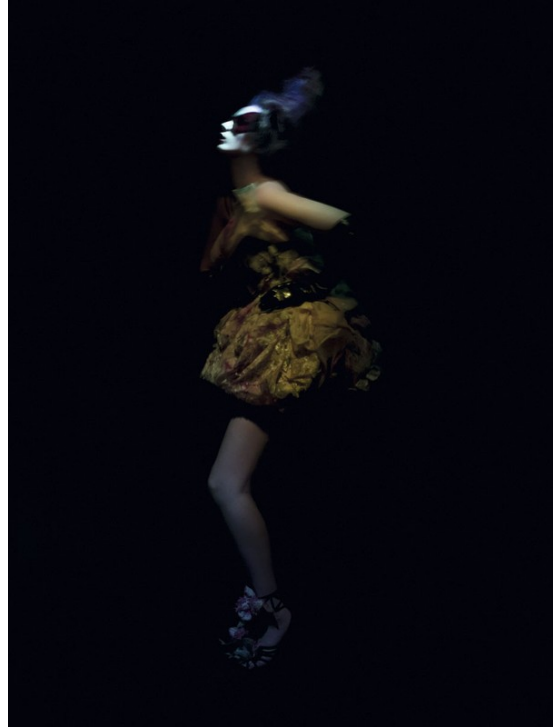
Art Department



Sarra Na

www.art-dept.com

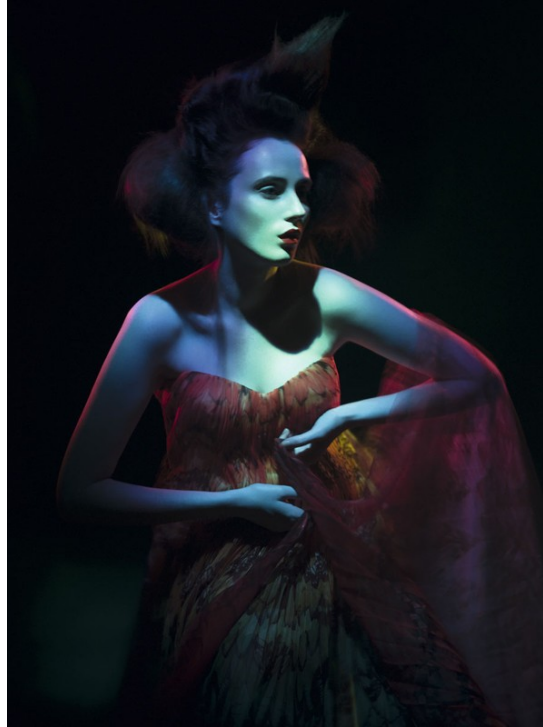
Art Department



Sarra Na

www.art-dept.com

Art Department



Sarra Na

www.art-dept.com

Art Department



Sarra Na

www.art-dept.com

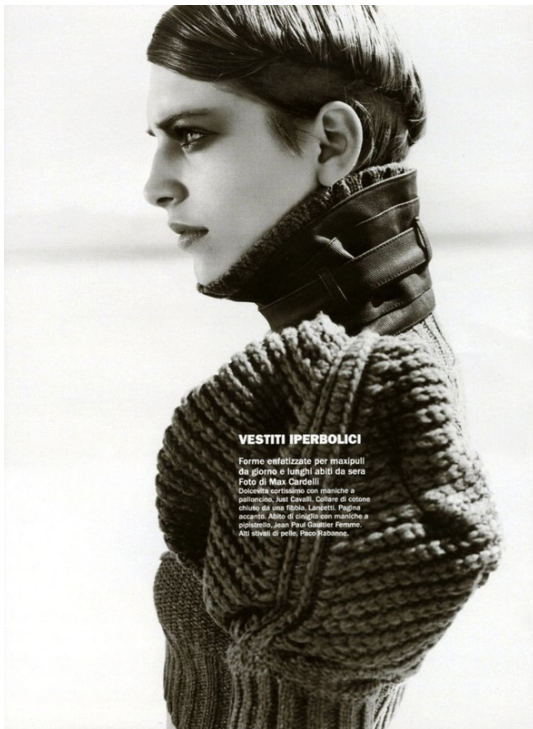
Art Department



Sarra Na

www.art-dept.com

Art Department



Sarra Na

www.art-dept.com

Art Department



Sarra Na

www.art-dept.com

Art Department



Sarra Na

www.art-dept.com

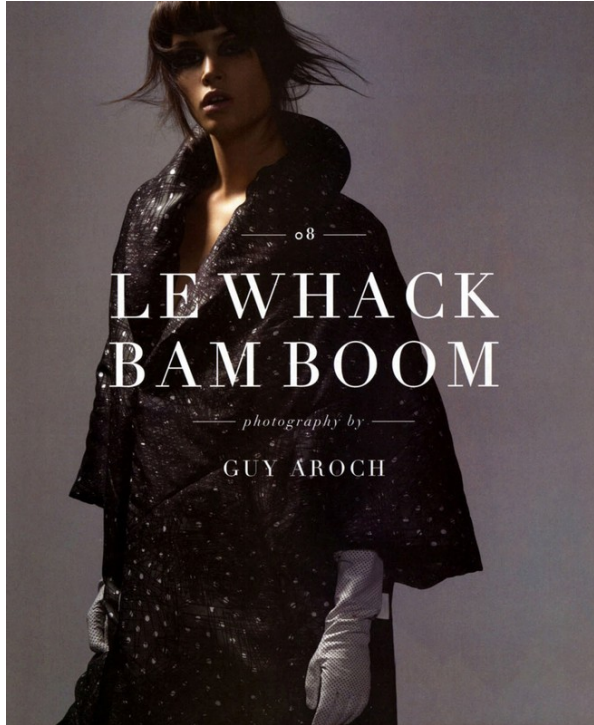
Art Department



Sarra Na

www.art-dept.com

Art Department



Sarra Na

www.art-dept.com