

# Art Department



Christine de Lassus

[www.art-dept.com](http://www.art-dept.com)

# Art Department



Christine de Lassus

# Art Department



Christine de Lassus

[www.art-dept.com](http://www.art-dept.com)



# Art Department



Christine de Lassus

[www.art-dept.com](http://www.art-dept.com)



# Art Department



Christine de Lassus

[www.art-dept.com](http://www.art-dept.com)

# Art Department



Christine de Lassus

[www.art-dept.com](http://www.art-dept.com)



# Art Department



Christine de Lassus

[www.art-dept.com](http://www.art-dept.com)

# Art Department



Christine de Lassus

[www.art-dept.com](http://www.art-dept.com)



# Art Department



Christine de Lassus

[www.art-dept.com](http://www.art-dept.com)

# Art Department



Christine de Lassus

[www.art-dept.com](http://www.art-dept.com)



# Art Department



Christine de Lassus

[www.art-dept.com](http://www.art-dept.com)

# Art Department



Ljósmyndari: Korosh Sotoodeh  
Stíllsti: Kristine De Lassus @ Art Department  
Sköfukonum: Senta Niki  
Förum: Roben Schoen með Kevin Ancoini Beauty  
Hárgreiddi: Mercedes Meyras með hárvörum  
Frá Crest Hair Products  
Casting: Bobbi Gutierrez  
Stjóri: Dirty Pretty Productions  
Elfvinnsla: Zahar Bakatin  
Bjóstahaldari: Urban Outfitters

## Christine de Lassus

[www.art-dept.com](http://www.art-dept.com)



# Art Department

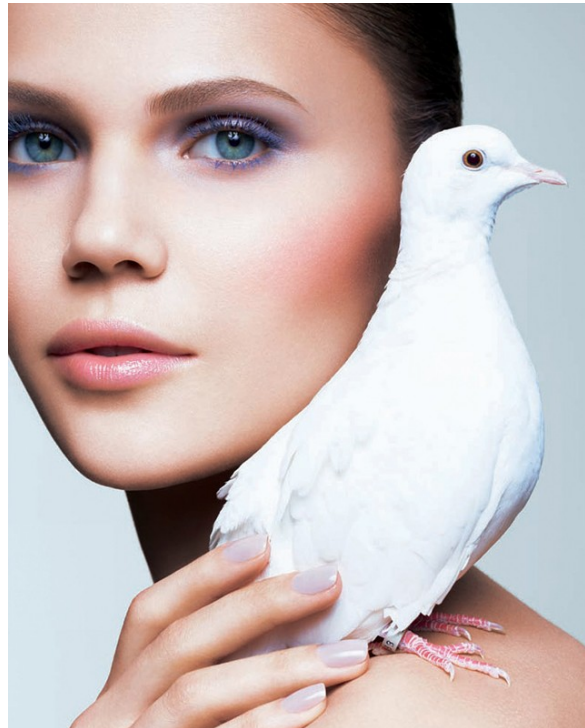


ZEIT FÜR  
**ZARTE TÖNE**

*Pastellfarben machen Lust auf den Frühling. Wie man die Soft Colours richtig schminkt, erklärt Chanel-Visagist Martin Schmid*

FOTOS: PHILIPPE SALOMON STYLING: CHRISTINE DE LASSUS

ELE II



DIESE SERIE: Lippen und Wangen in Rosé sind schnell zu machen. DIESE SERIE: Brau setzt raffinierte Akzente auf Lefzen und Wimpern



## Christine de Lassus

[www.art-dept.com](http://www.art-dept.com)

# Art Department



Christine de Lassus

[www.art-dept.com](http://www.art-dept.com)



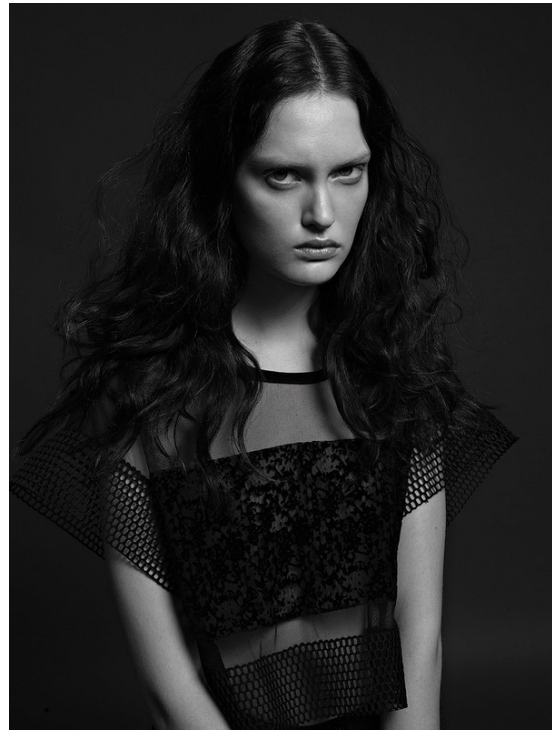
# Art Department



Christine de Lassus

[www.art-dept.com](http://www.art-dept.com)

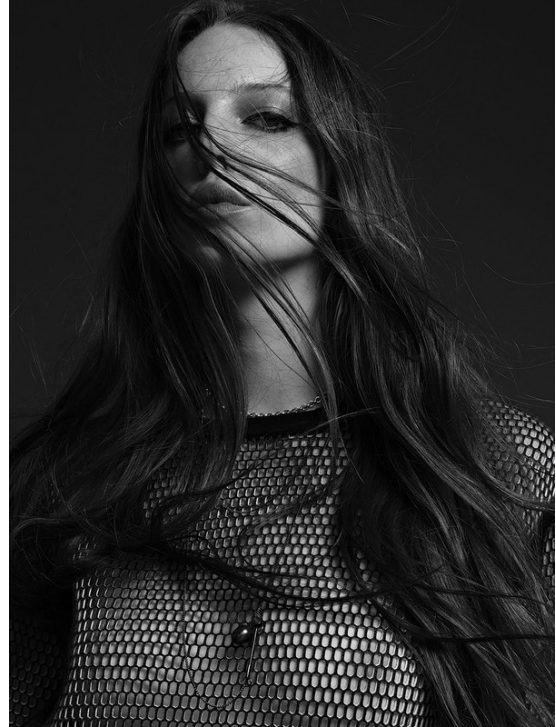
# Art Department



Christine de Lassus



# Art Department



BAZAAR

M O S T      W A N T E D

*Fotografías de An Le*

Producción Harper's Bazaar en España



## Christine de Lassus

[www.art-dept.com](http://www.art-dept.com)

# Art Department



## Christine de Lassus

[www.art-dept.com](http://www.art-dept.com)



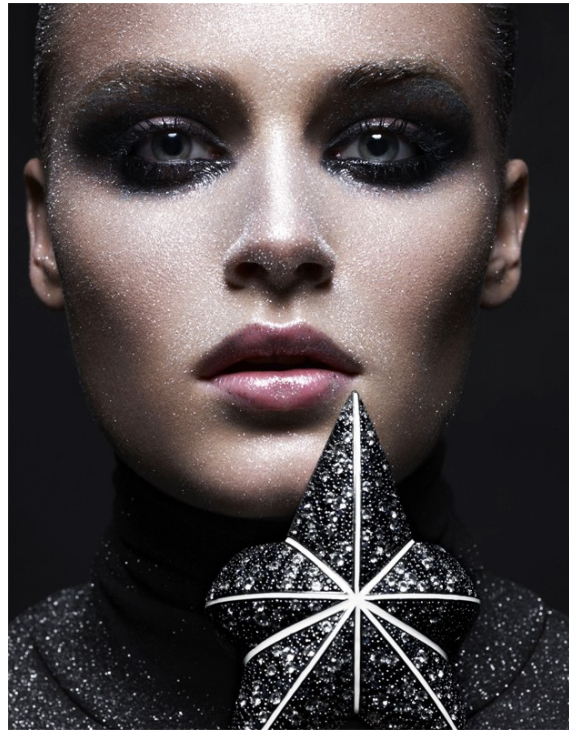
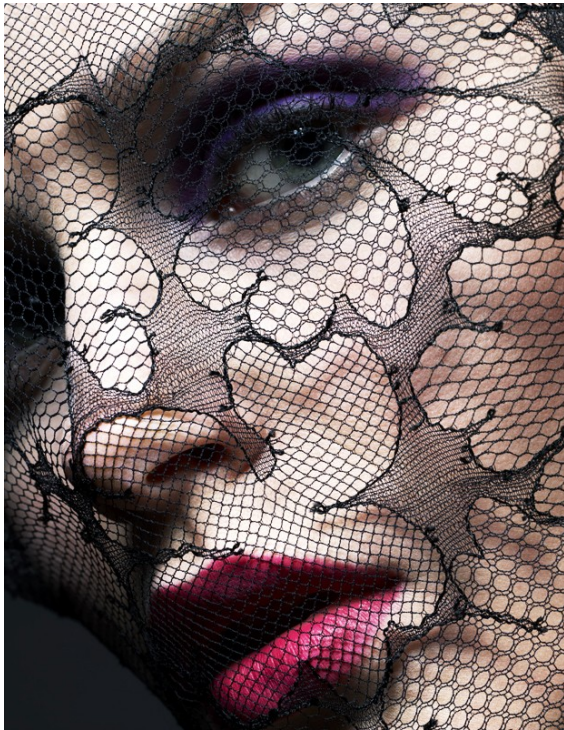
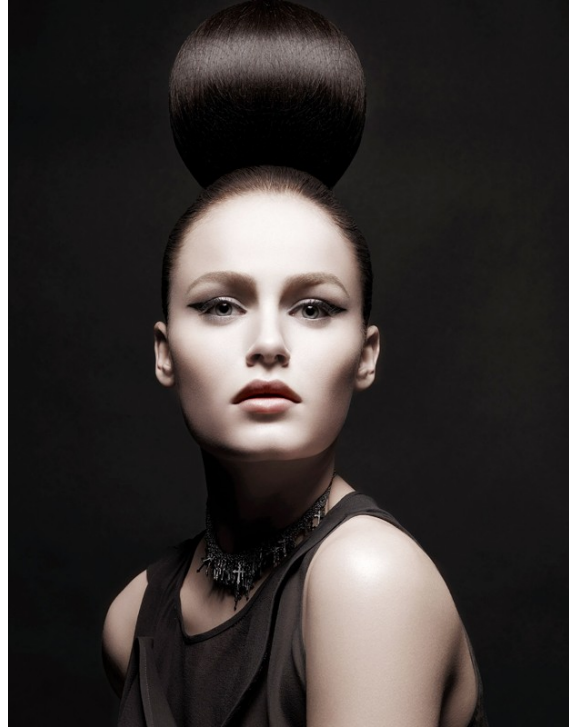
# Art Department



Christine de Lassus

[www.art-dept.com](http://www.art-dept.com)

# Art Department



Christine de Lassus



# Art Department



IZABEL GOULART

IZABEL GOULART

## SECRETOS IZABELINOS

POR LUCA VENTURA • FOTOGRAFÍA: KATE ORNE

ES UN ÁNGEL CON CORAZÓN DE ORO Y UNA DE LAS SUPER MODELOS QUE REPRESENTAN A VICTORIA'S SECRET DURANTE SU DESFILE ANUAL. IZABEL GOULART DESNUDA SU CUERPO Y SU ALMA PARA QG.

**T**iene 25 años, es brasileña y es una de las pocas y afortunadas supermodelos que han sido seleccionadas para portar las "alas" durante el desfile anual de Victoria's Secret. Isabel Goulart es todo lo que te imaginas cuando oyes la palabra "supermodelo", pero también tiene algo extra: es muy natural cuando habla de sí misma, sin las reservas y la afectación de otros que están muy conscientes de ser "algunas". Lo anterior se hace aparente desde el inicio de la entrevista, porque ella borra de un plumazo cualquier duda que pudiéramos albergar: mientras organizaba mis notas, le pregunté si había algo de lo que prefería que no habláramos durante la entrevista. "Puedes preguntarme lo que sea", respondió, con una sonrisa sincera.

AGOSTO 2010

SÉRIE: CALVIN KLEIN HOME

QG.com.mx

Christine de Lassus

[www.art-dept.com](http://www.art-dept.com)

# Art Department



Christine de Lassus

[www.art-dept.com](http://www.art-dept.com)



# Art Department



Christine de Lassus

[www.art-dept.com](http://www.art-dept.com)

# Art Department



Christine de Lassus

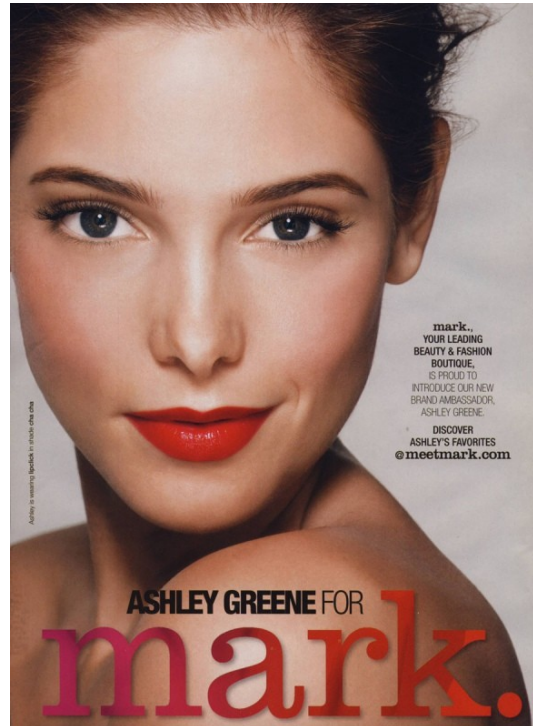


# Art Department



Christine de Lassus

# Art Department



Christine de Lassus

[www.art-dept.com](http://www.art-dept.com)